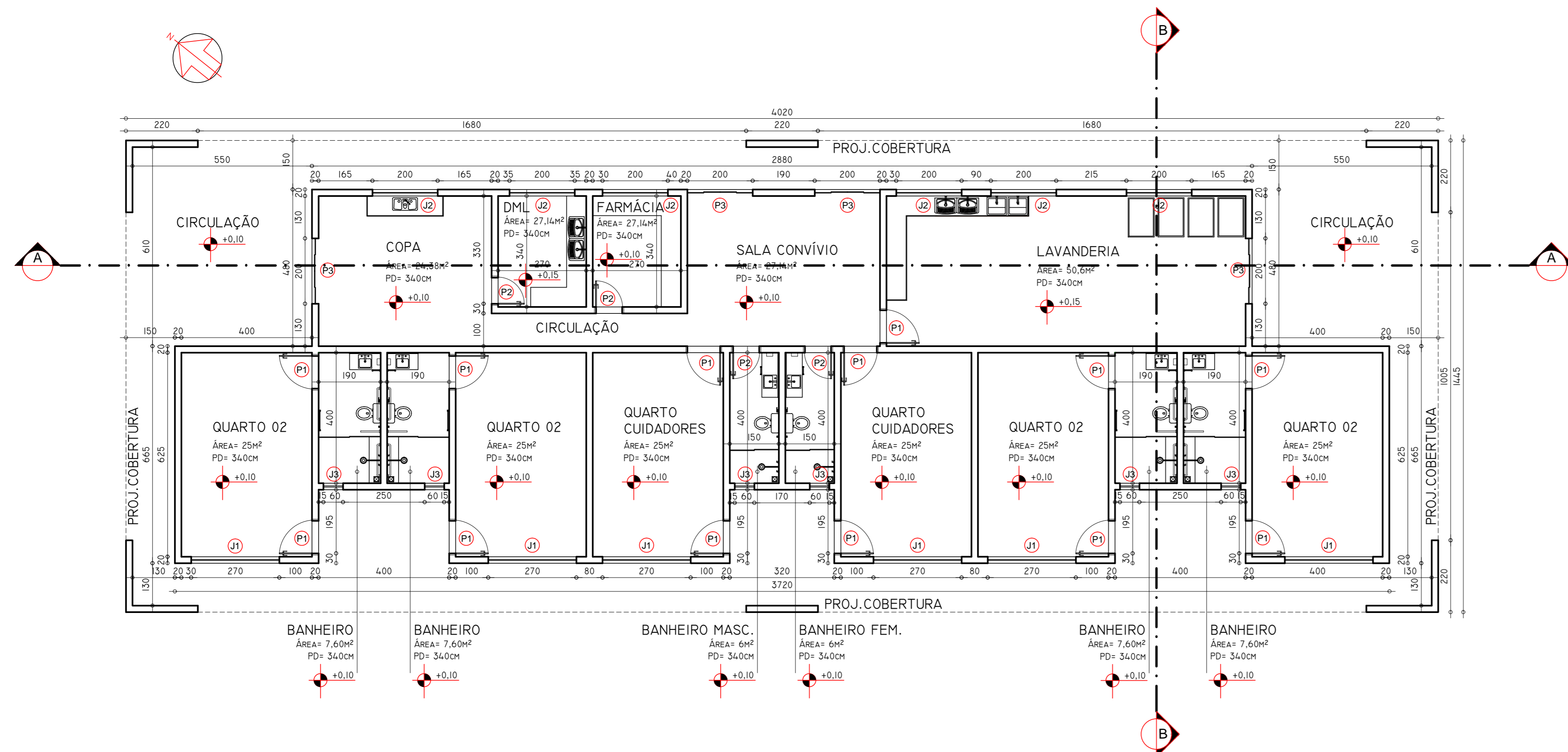
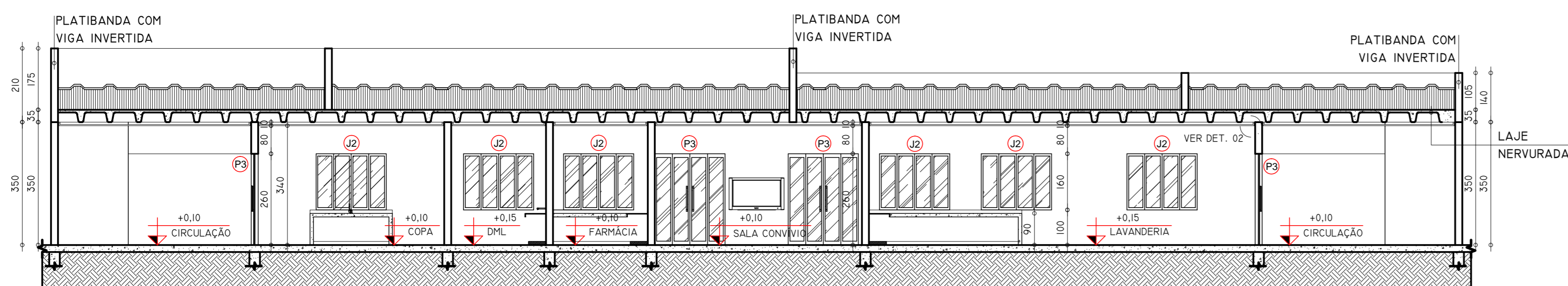


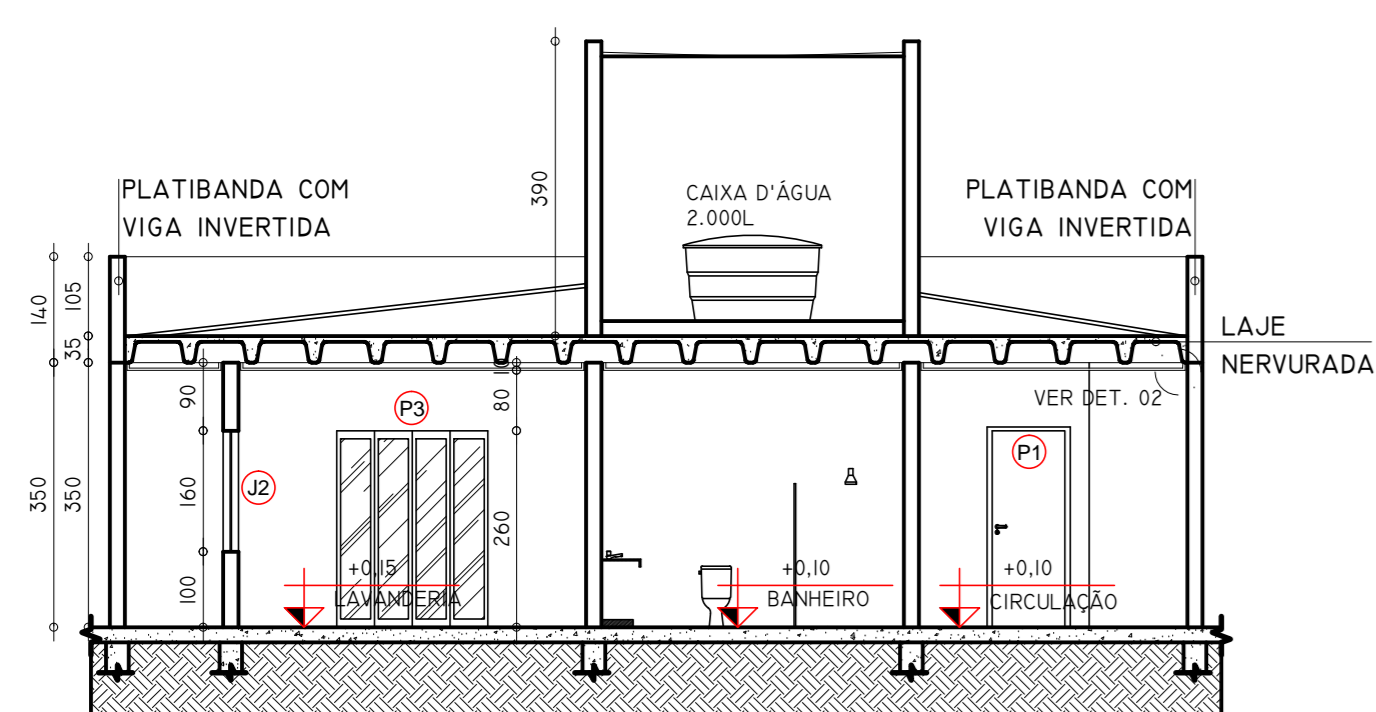
CENTRO INTERGERACIONAL VIE



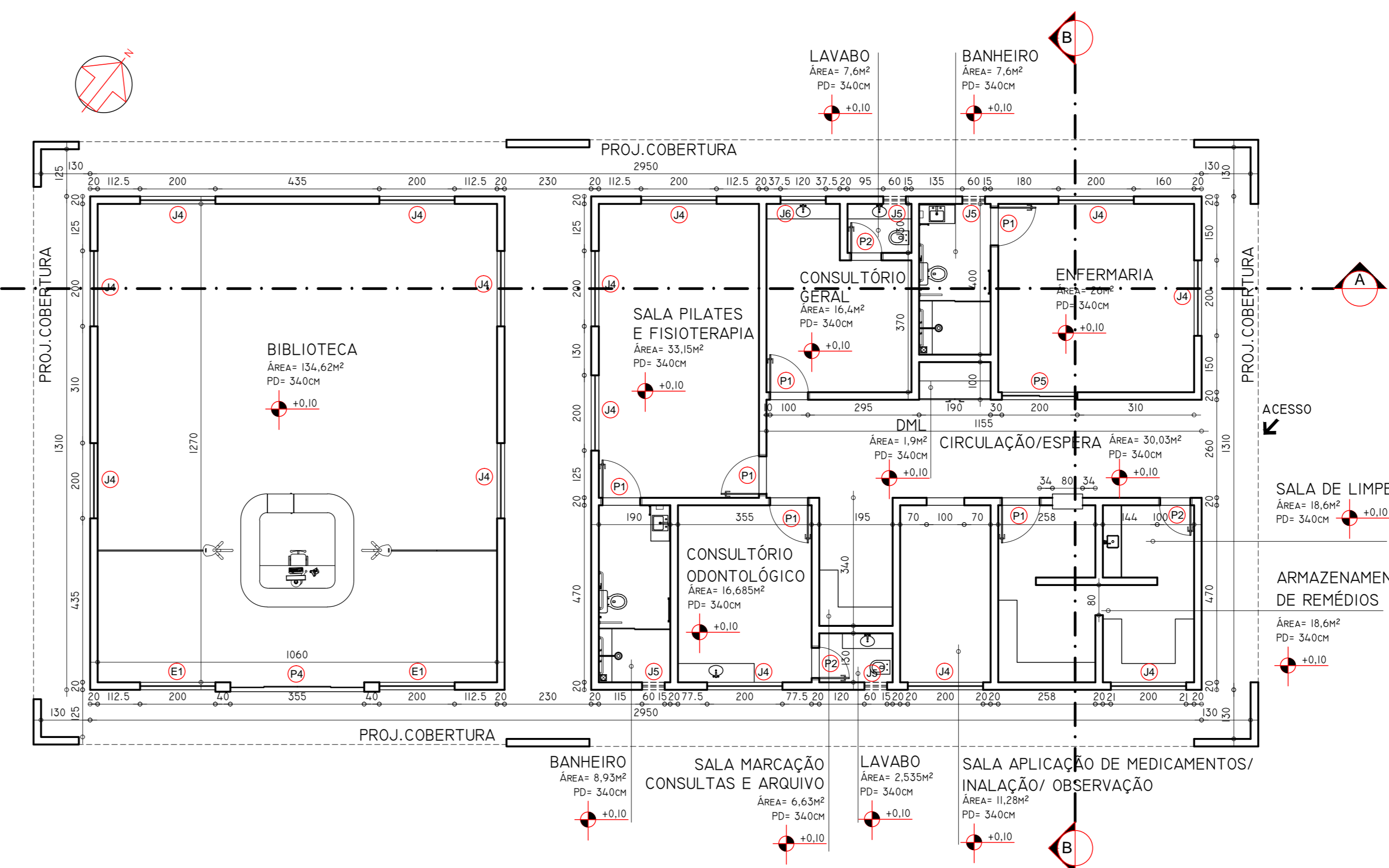
PLANTA TÉCNICA BLOCO QUARTOS 02/ÁREA CUIDADORES/LAVANDERIA
ESC.....1/100



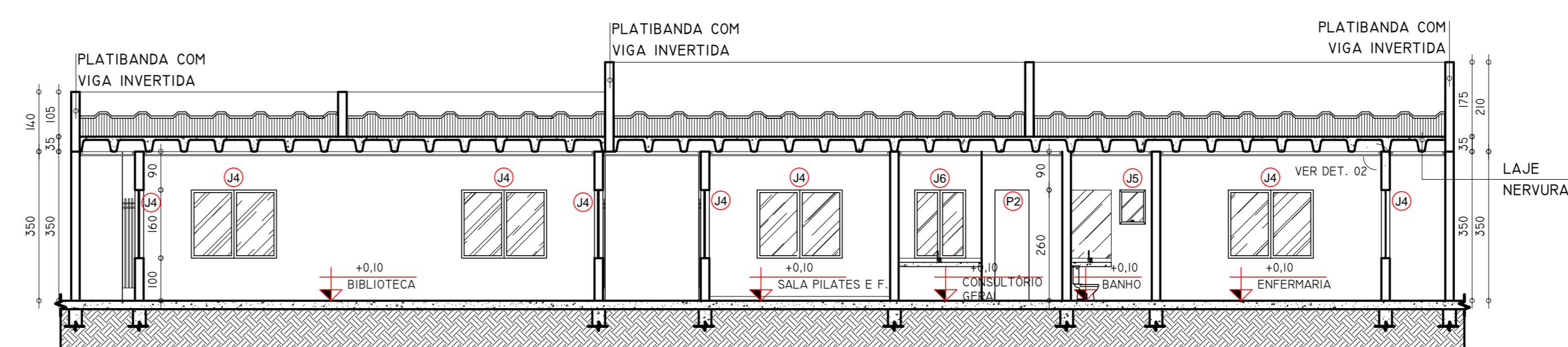
CORTE AA BLOCO QUARTOS 02/ÁREA CUIDADORES/LAVANDERIA
ESC.....1/100



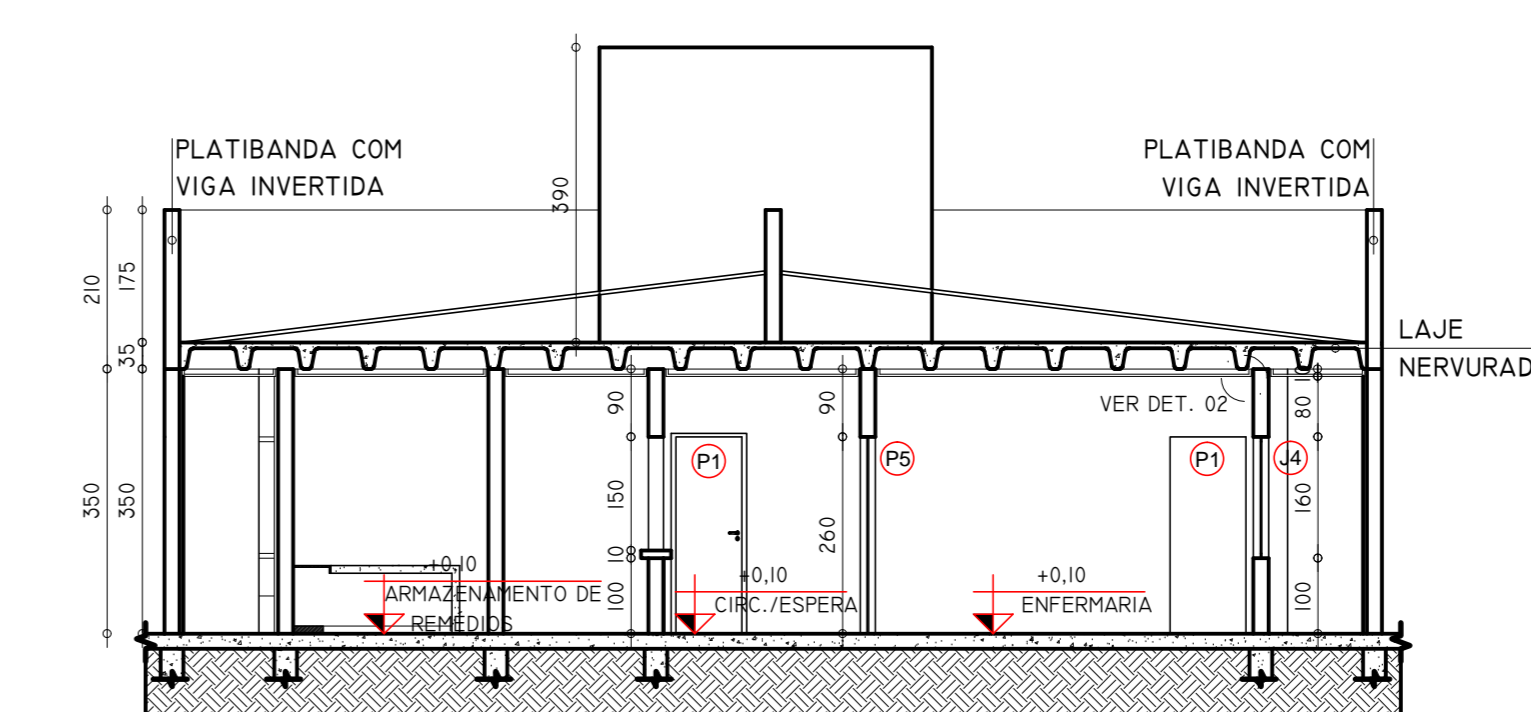
CORTE BB BLOCO QUARTOS 02/
ÁREA CUIDADORES/LAVANDERIA
ESC.....1/100



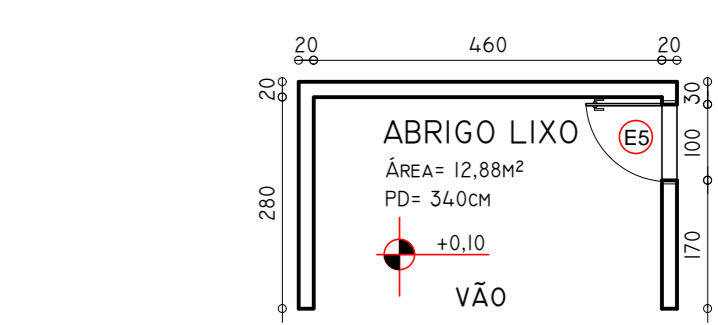
PLANTA TÉCNICA BLOCO BIBLIOTECA/AMBULATÓRIO
ESC.....1/100



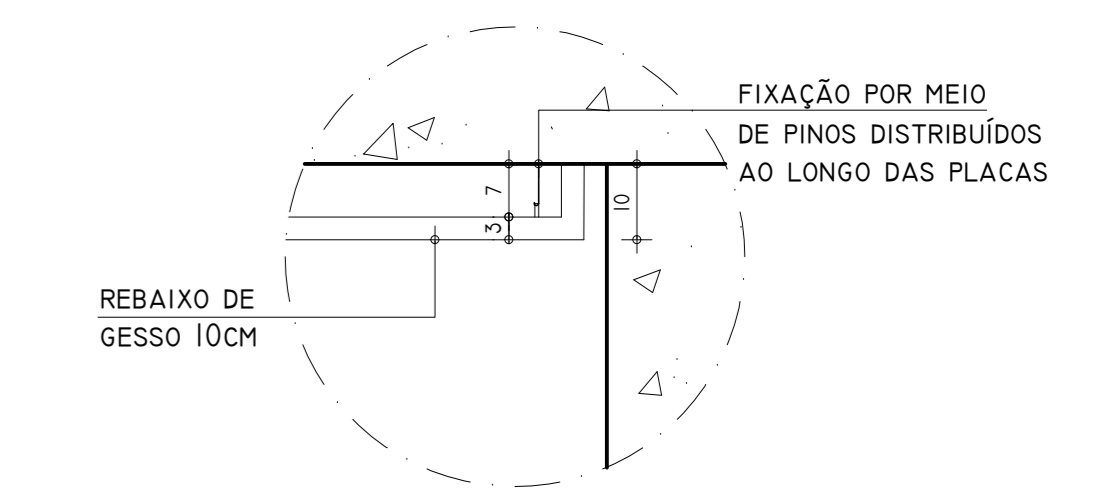
CORTE AA BLOCO BIBLIOTECA/AMBULATÓRIO
ESC.....1/100



CORTE BB BLOCO BIBLIOTECA/
AMBULATÓRIO
ESC.....1/100



PLANTA TÉCNICA
ABRIGO LIXO
ESC.....1/100



DET.02 - GESSO
ESC.....1/10

| QUADRO DE ESQUADRIAS | | | |
|----------------------|------------------|--------|--|
| LEGENDA PORTAS | | | |
| REFERÊNCIA | DIMENSÕES | QUANT. | TIPO |
| P1 | 100x260cm | 48 | PORTA DE ABRIR EM MADEIRA LAQUEADA NA COR BRANCA |
| P2 | 80x260cm | 7 | PORTA DE ABRIR EM MADEIRA LAQUEADA NA COR BRANCA |
| P3 | 200x260cm | 5 | PORTA DE CORRER EM VIDRO TEMPERADO, 4 FOLHAS (2 FIXAS E 2 MÓVEIS) EM ESQUADRIA DE ALUMÍNIO PRÉ-MOLDADO |
| P4 | 355x310cm | 1 | PORTA DE CORRER EM VIDRO TEMPERADO, 4 FOLHAS (2 FIXAS E 2 MÓVEIS) EM ESQUADRIA DE ALUMÍNIO PRÉ-MOLDADO (PARTE SUPERIOR FIXA) |
| P5 | 200x260cm | 1 | PORTA DE CORRER EM VIDRO TEMPERADO, 2 FOLHAS (1 FIXA E 1 MÓVEL) EM ESQUADRIA DE ALUMÍNIO PRÉ-MOLDADO |
| P6 | 100x260cm | 6 | PORTA DE ABRIR EM ALUMÍNIO |
| P7 | 100x260cm | 4 | PORTA DE ABRIR VENEZIANA EM ALUMÍNIO |
| P8 | 80x260cm | 22 | PORTA DE ABRIR VENEZIANA EM ALUMÍNIO |
| P9 | 100x260cm | 2 | PORTA DE CORRER EM MADEIRA LAQUEADA NA COR BRANCA COM SISTEMA DE ROLDANA APARENTE |
| P10 | 560x370cm | 1 | PORTA DE CORRER EM VIDRO TEMPERADO, 4 FOLHAS (2 FIXAS E 2 MÓVEIS) EM ESQUADRIA DE ALUMÍNIO PRÉ-MOLDADO (PARTE SUPERIOR FIXA) |
| P11 | 240x370cm | 2 | PORTA DE CORRER EM VIDRO TEMPERADO, 4 FOLHAS (2 FIXAS E 2 MÓVEIS) EM ESQUADRIA DE ALUMÍNIO PRÉ-MOLDADO (PARTE SUPERIOR FIXA) |
| P12 | 240x310cm | 1 | PORTA DE CORRER EM VIDRO TEMPERADO DE CANTO (90 GRAS) 5 FOLHAS (2 FIXAS E 3 MÓVEIS) EM ESQUADRIA DE ALUMÍNIO PRÉ-MOLDADO |
| P13 | 530x310cm | 2 | PORTA DE CORRER EM VIDRO TEMPERADO, 4 FOLHAS (2 FIXAS E 2 MÓVEIS) EM ESQUADRIA DE ALUMÍNIO PRÉ-MOLDADO (PARTE SUPERIOR FIXA) |
| P14 | 70x260cm | 1 | PORTA DE ABRIR EM MADEIRA LAQUEADA NA COR BRANCA |
| LEGENDA JANELAS | | | |
| REFERÊNCIA | DIMENSÕES | QUANT. | TIPO |
| J1 | 270x160x100cm | 34 | JANELA EM VIDRO TEMPERADO, 4 FOLHAS (2 FIXAS E 2 MÓVEIS) EM ESQUADRIA DE ALUMÍNIO PRÉ-MOLDADO |
| J2 | 200x160x100cm | 7 | JANELA EM VIDRO TEMPERADO, 4 FOLHAS (2 FIXAS E 2 MÓVEIS) EM ESQUADRIA DE ALUMÍNIO PRÉ-MOLDADO |
| J3 | 60x160x100cm | 18 | JANELA EM VIDRO TEMPERADO, COM SEÇÃO INFERIOR FIXA E SUPERIOR MÁXIMO-AR EM ESQUADRIA DE ALUMÍNIO PRÉ-MOLDADO |
| J4 | 200x160x100cm | 13 | JANELA EM VIDRO TEMPERADO, 2 FOLHAS (1 FIXA E 1 MÓVEL) EM ESQUADRIA DE ALUMÍNIO PRÉ-MOLDADO |
| J5 | 60x80x180cm | 5 | JANELA EM VIDRO TEMPERADO, MÁXIMO-AR EM ESQUADRIA DE ALUMÍNIO PRÉ-MOLDADO |
| J6 | 120x160x100cm | 1 | JANELA EM VIDRO TEMPERADO, 2 FOLHAS (1 FIXA E 1 MÓVEL) EM ESQUADRIA DE ALUMÍNIO PRÉ-MOLDADO |
| J7 | 400x80x180cm | 2 | JANELA EM VIDRO TEMPERADO, MÁXIMO-AR, SUBDIVIDIDA EM 4 PARTES EM ESQUADRIA DE ALUMÍNIO PRÉ-MOLDADO |
| J8 | 100x270x100cm | 8 | JANELA EM VIDRO TEMPERADO, BASCULANTE, SUBDIVIDIDA EM 6 PARTES EM ESQUADRIA DE ALUMÍNIO PRÉ-MOLDADO |
| J9 | 270x80x180cm | 1 | JANELA EM VIDRO TEMPERADO, MÁXIMO-AR, SUBDIVIDIDA EM 2 PARTES EM ESQUADRIA DE ALUMÍNIO PRÉ-MOLDADO |
| J10 | 320x160x100cm | 2 | JANELA EM VIDRO TEMPERADO, 4 FOLHAS (2 FIXAS E 2 MÓVEIS) EM ESQUADRIA DE ALUMÍNIO PRÉ-MOLDADO |
| J11 | 150x160x100cm | 4 | JANELA EM VIDRO TEMPERADO, 2 FOLHAS (1 FIXAS E 1 MÓVEL) EM ESQUADRIA DE ALUMÍNIO PRÉ-MOLDADO |
| ESQUADRIAS DIVERSAS | | | |
| E1 | 200x310cm | 1 | FECHAMENTO EM VIDRO TEMPERADO, EM ESQUADRIA DE ALUMÍNIO PRÉ-MOLDADO |
| E2 | 622,50x160x100cm | 1 | JANELA EM VIDRO TEMPERADO, 4 FOLHAS (2 FIXAS E 2 MÓVEIS) EM ESQUADRIA DE ALUMÍNIO PRÉ-MOLDADO |
| E3 | 480x160x100cm | 1 | JANELA EM VIDRO TEMPERADO, BASCULANTE SUBDIVIDIDA EM 3 PARTES EM ESQUADRIA DE ALUMÍNIO PRÉ-MOLDADO |
| E4 | 270x310cm | 1 | FECHAMENTO EM VIDRO TEMPERADO, EM ESQUADRIA DE ALUMÍNIO PRÉ-MOLDADO |
| E5 | 100x260cm | 1 | PORTÃO DE ABRIR EM GRADE DE ALUMÍNIO |

DÉBORAH KÉSSIA FONSECA

10º PERÍODO DE ARQUITETURA E URBANISMO - UNIFOR-MG

ORIENTADOR: ME.CLÉSIO BARBOSA LEMOS JÚNIOR