



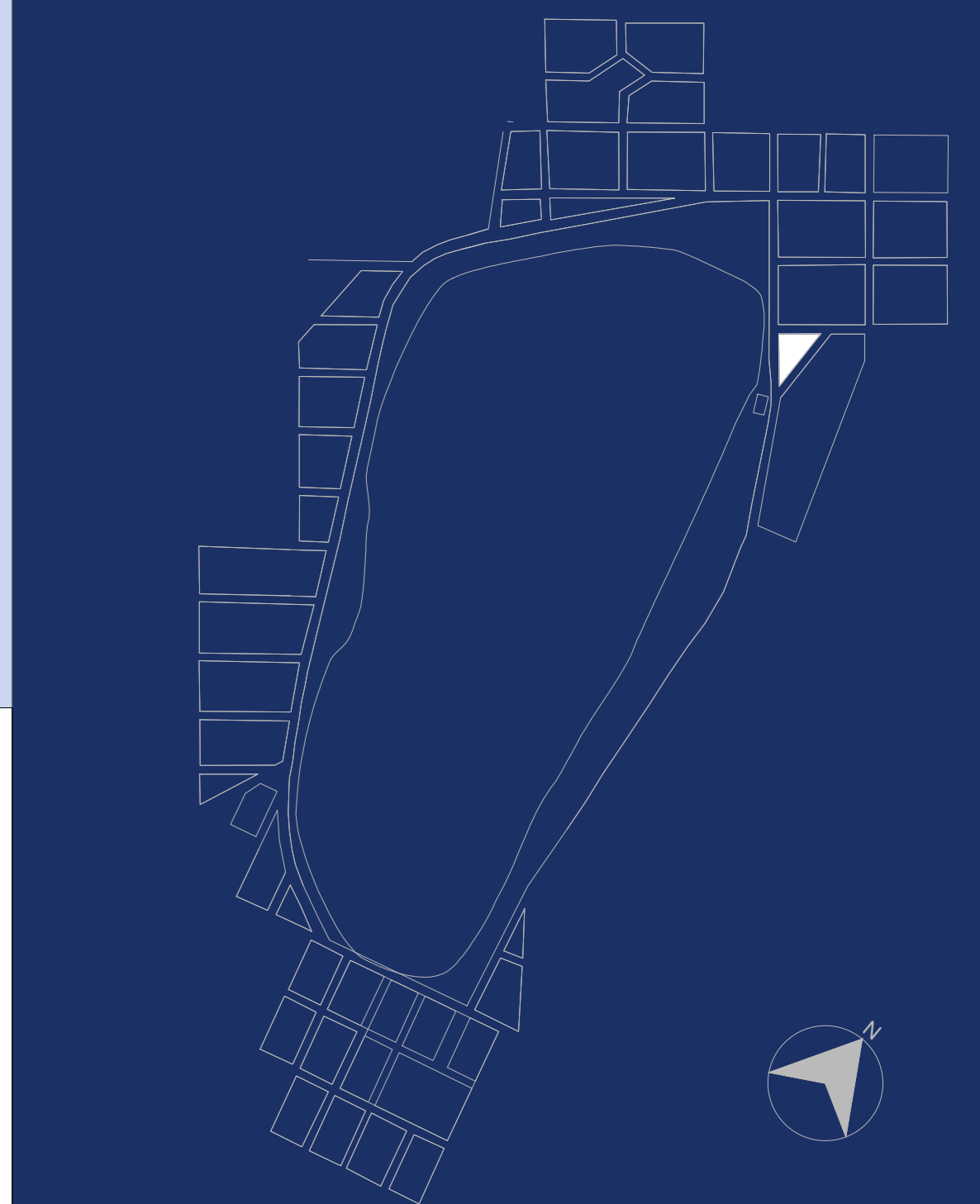
VISTA DA ÁREA ONDE SERÁ IMPLEMENTADO O MONUMENTO EM BAMBU.



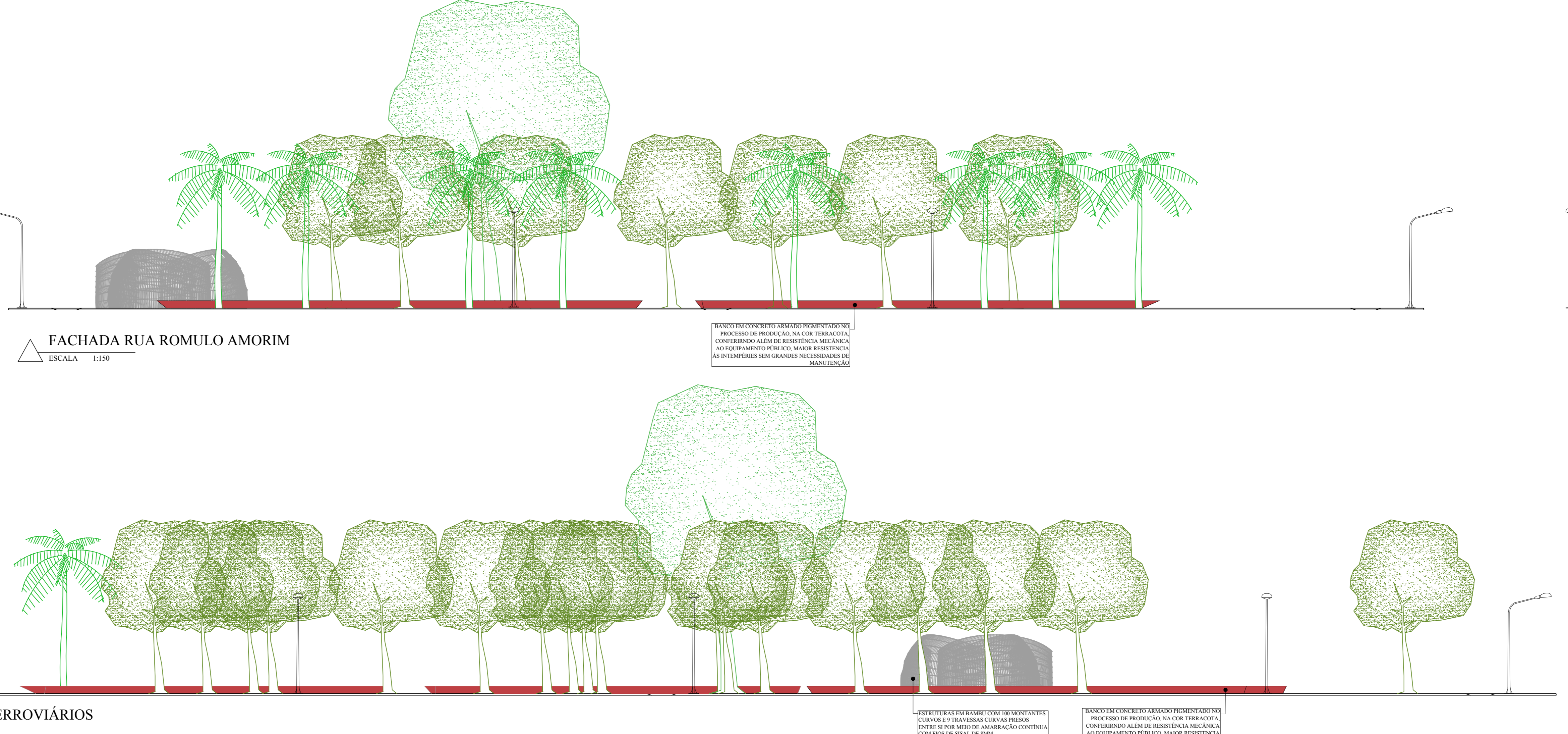
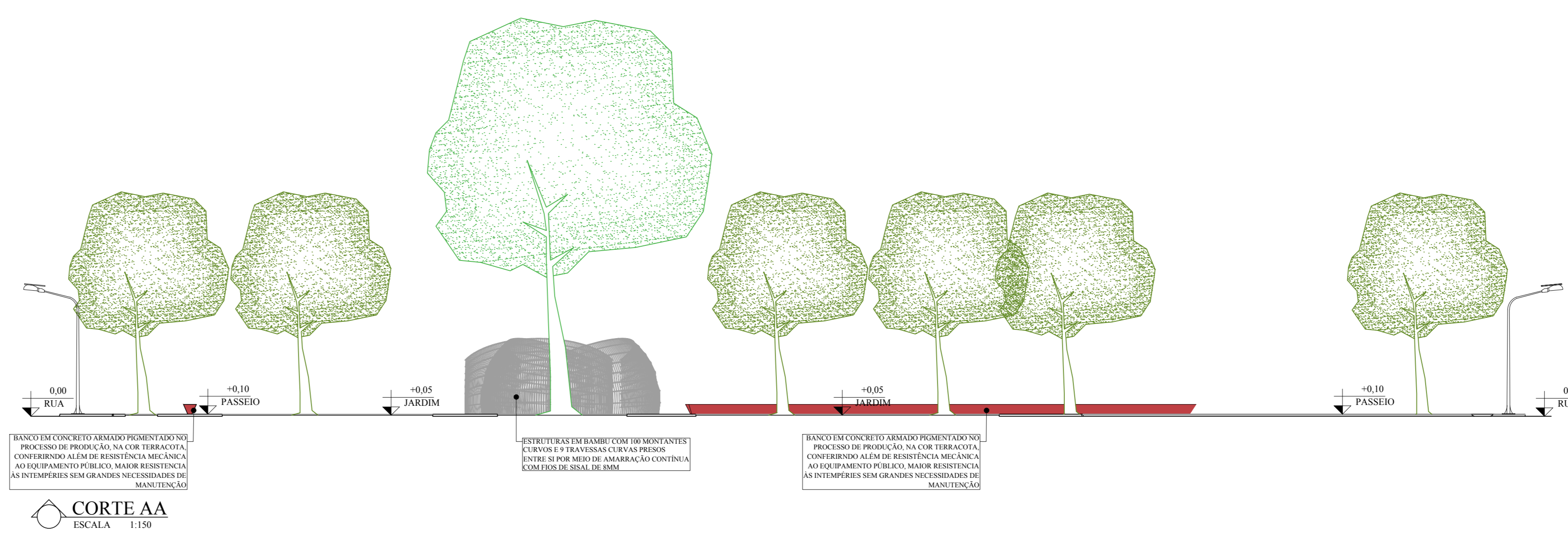
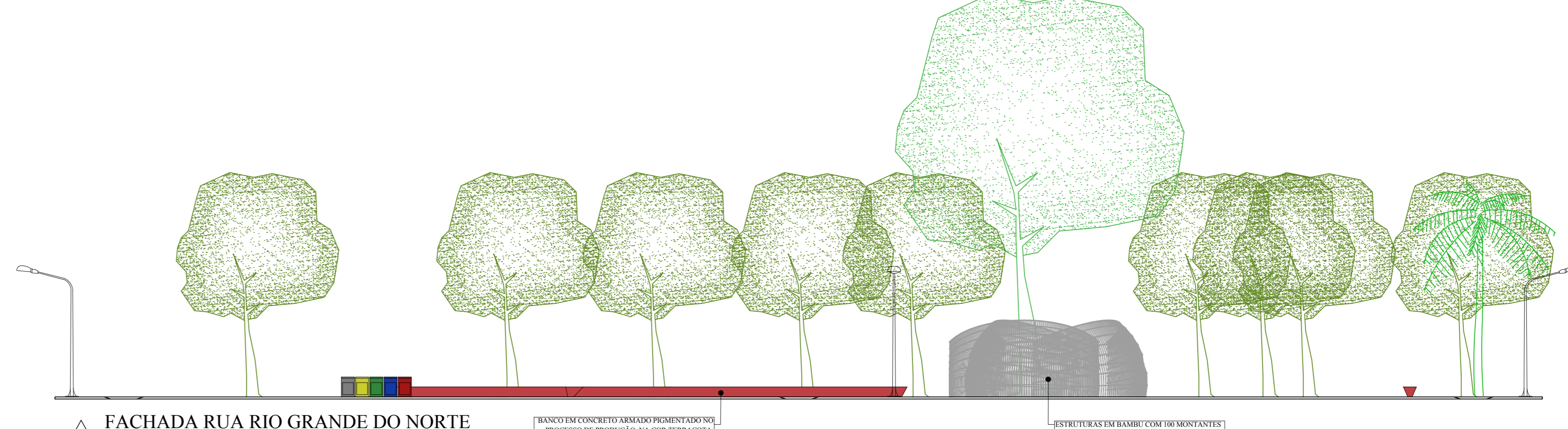
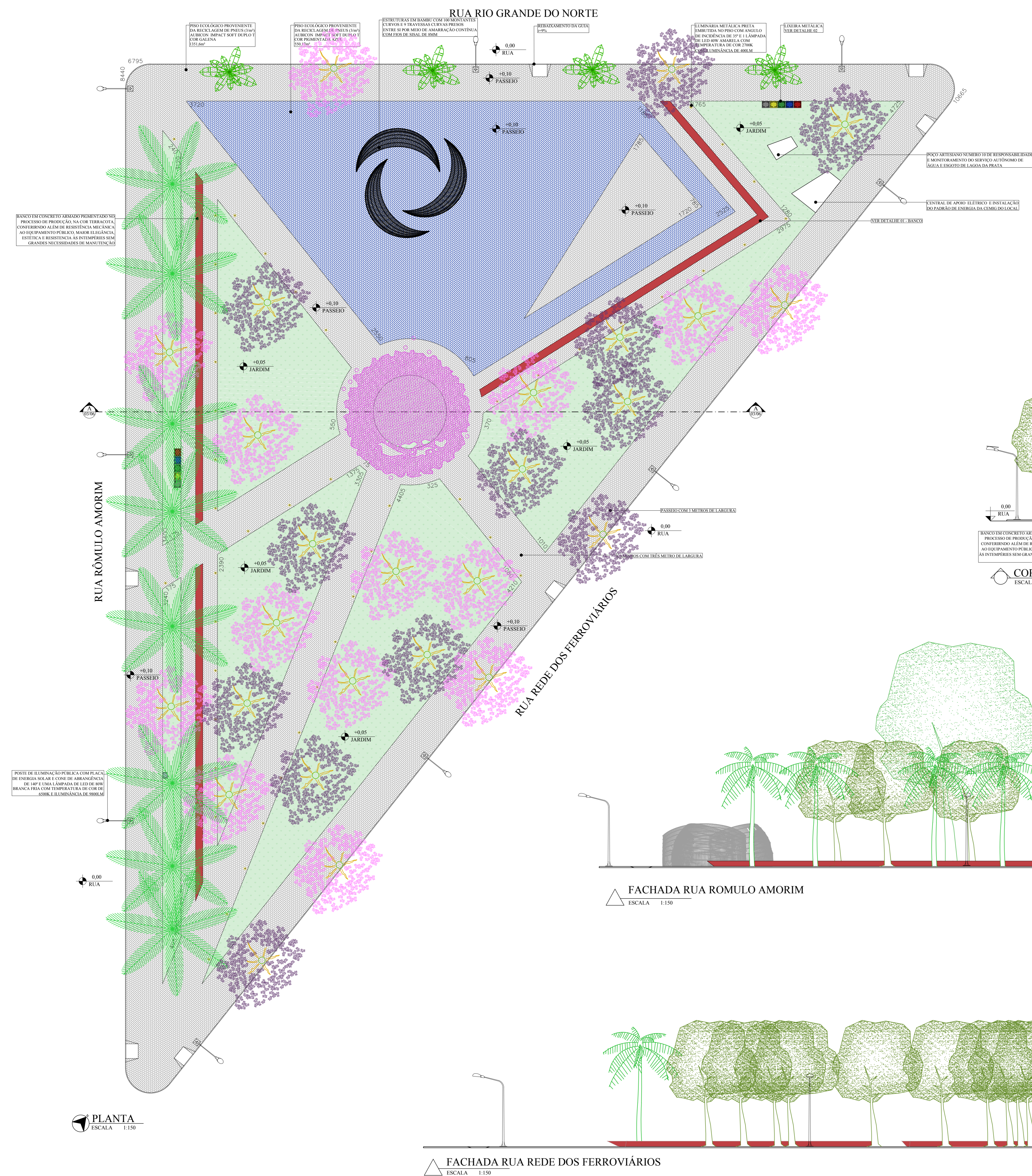
VISTA DA RUA RÔMULO AMORIM.



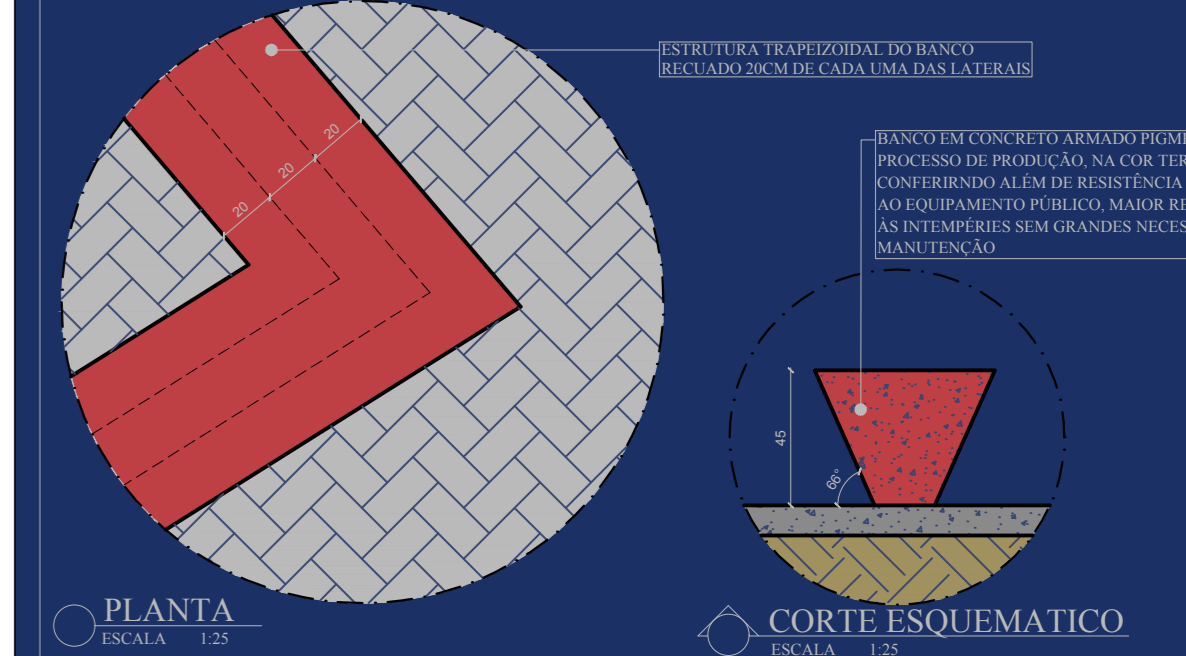
VISTA DA ESQUINA DA RUA RIO GRANDE DO NORTE COM A RUA REDE DOS FERROVIÁRIOS



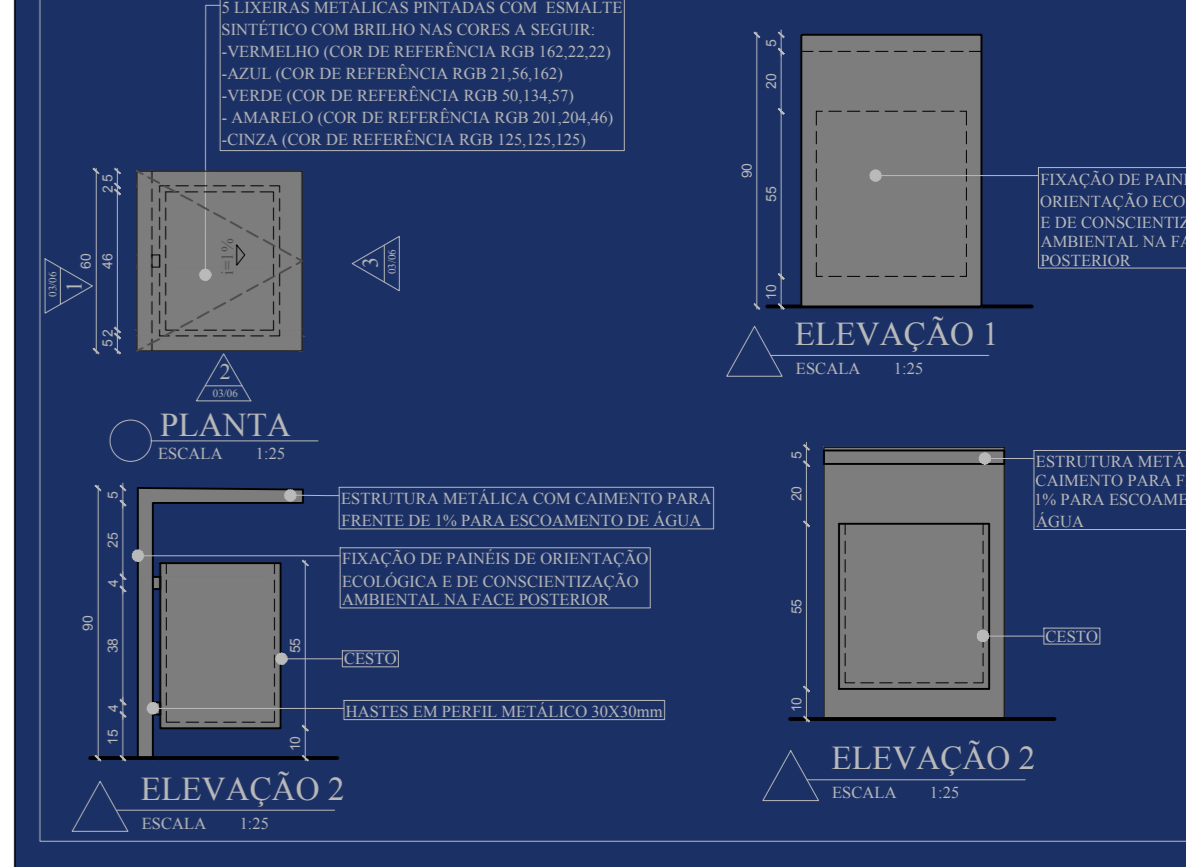
A PRAÇA CAPITÃO JOSÉ BAHIA, TAMBÉM CONHECIDA COMO PRAÇA DA ESTAÇÃO, É UMA ÁREA VERDE URBANA ATUALMENTE COM POUCO USO DEVIDO PRINCIPALMENTE A FALTA DE MANUTENÇÃO NAS SUAS ESTRUTURAS FÍSICAS E NAS ESPÉCIES ARBORIAS QUE CAUSAM SOMBRA EM EXCESSO NO LOCAL, O TORNAVANDO SUSCETIVEL A PROBLEMAS DE SEGURANÇA PÚBLICA.



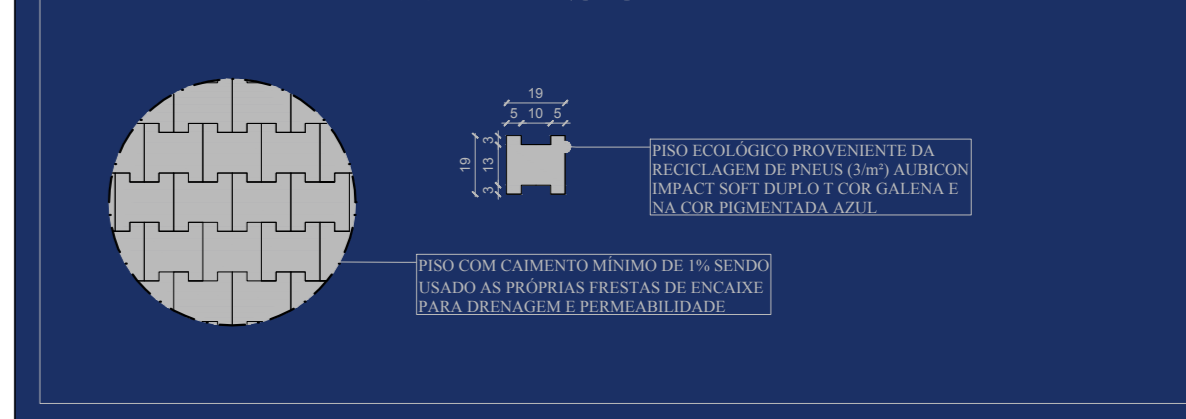
DETALHE 01 - BANCO



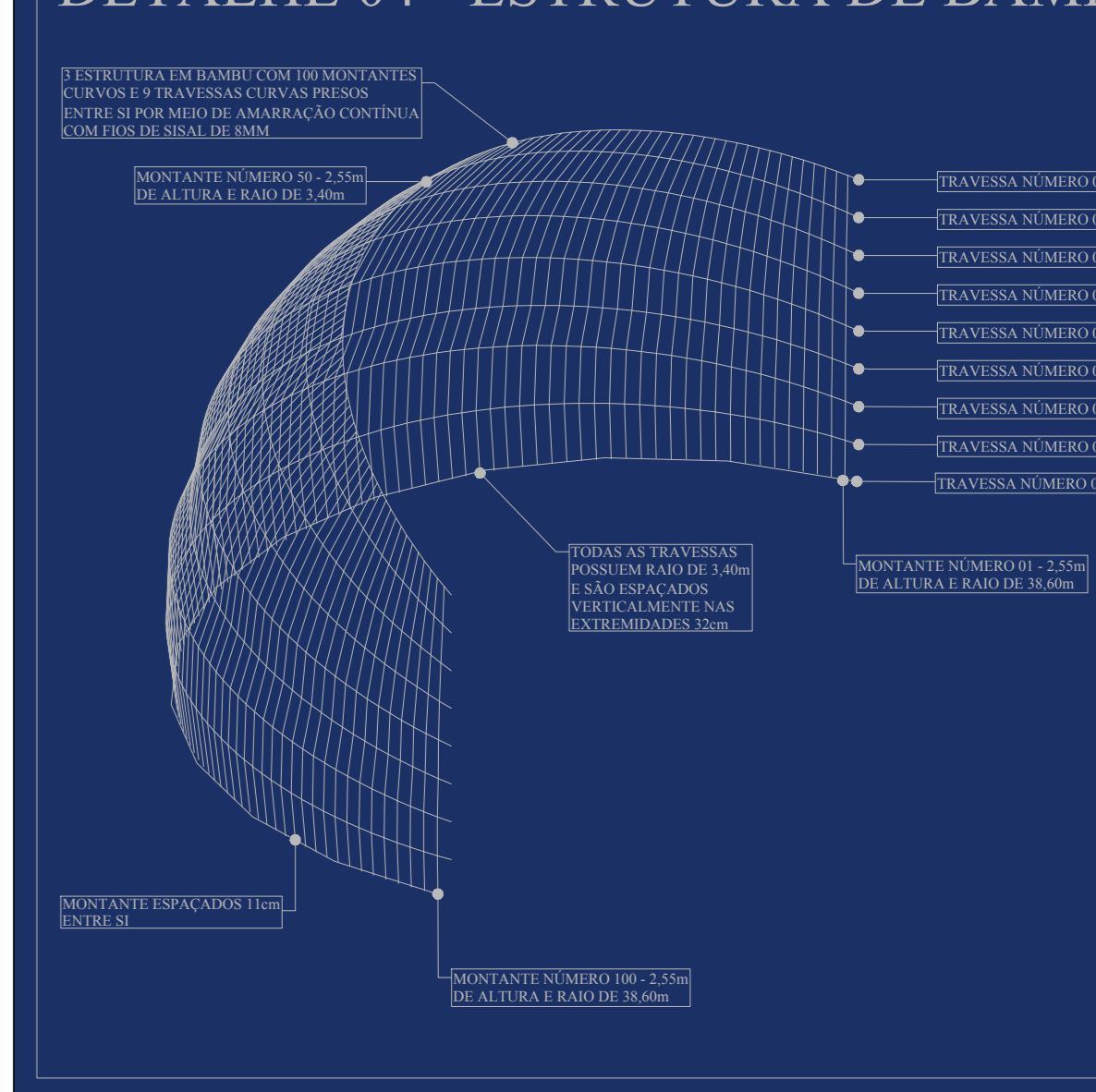
DETALHE 02 - LIXEIRA



DETALHE 03 - PISO



DETALHE 04 - ESTRUTURA DE BAMBU



A ÁGUA É FORÇA
O IMPACTO E A FORÇA DAS ÁGUAS SÃO COMO A VIDA, ONDE APENAS OS MAIS FORTES, PERSISTENTES E PREPARADOS PERDURAM.

PROPÕE-SE A REESTRUTURAÇÃO FÍSICA DO ESPAÇO COM A TROCA DO PISO E A REMOÇÃO DAS ESPÉCIES COM CARÁTER PREJUDICIAL PARA A ARBORIZAÇÃO URBANA, ALÉM DE IMPLEMENTAR NOVAS ESPÉCIES. O PONTO CENTRAL DA ÁREA É UMA ESTRUTURA EM BAMBU REPRESENTANDO TRÊS ONDAS QUE SÃO O PARTIDO DO SUBCONCEITO.