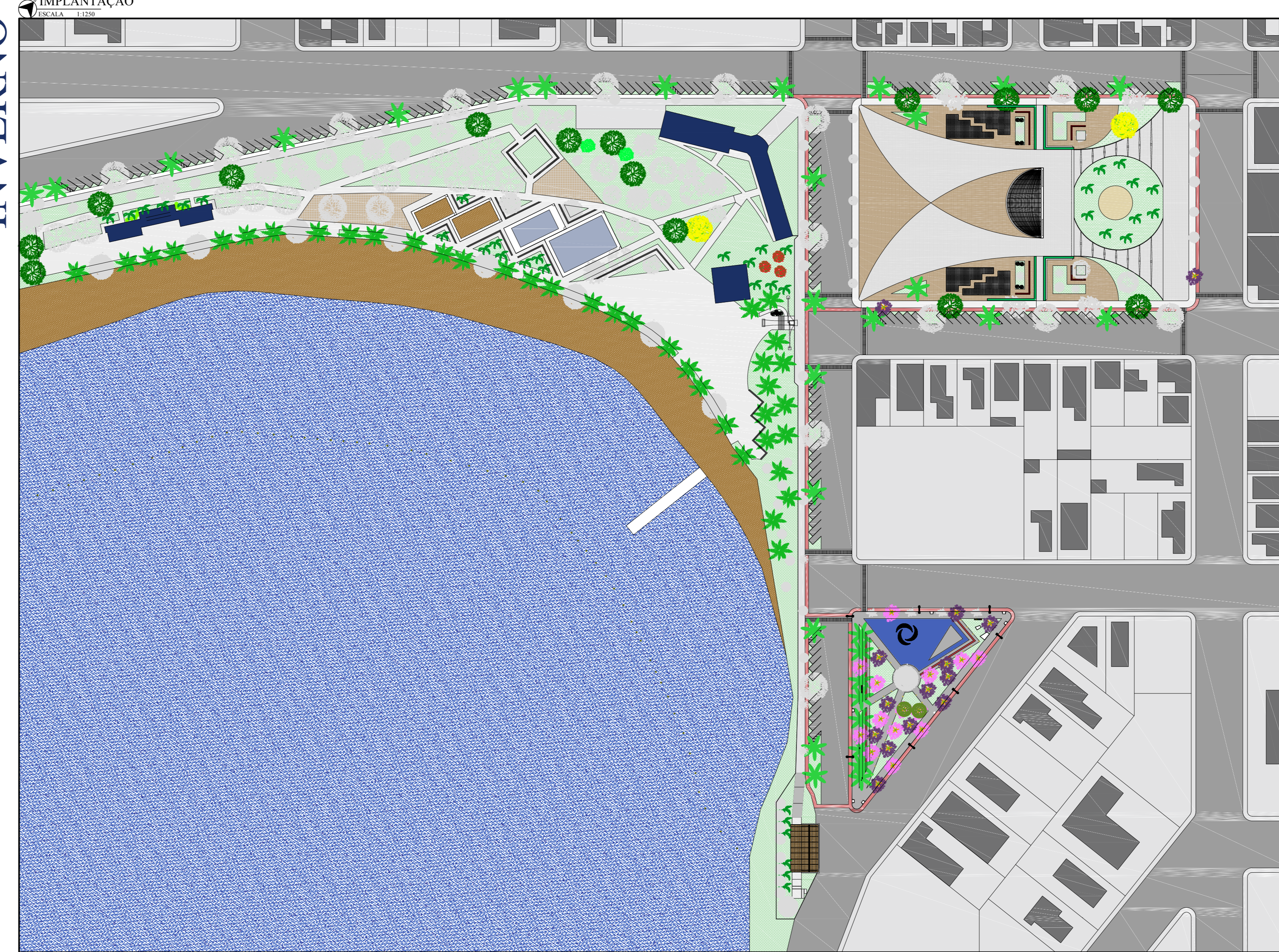




OUTONO PRIMAVERA



INVERNO VERÃO



AS ESPÉCIES VEGETAIS DISPOSTAS NA ÁREA, ORIGINALMENTE, NÃO FORAM PLANEJADAS PARA SEGUIR UMA SEQUÊNCIA PERIÓDICA DE FLORAÇÃO, COM O OBJETIVO DE CRIAR UMA AMBIÊNCIA AGRADÁVEL EM DETERMINADA ÉPOCA DO ANO.

CONSIDERANDO QUE A CIDADE DE LAGOA DA PRATA-MG POSSUI UM CLIMA QUENTE E ABAFADO EM QUASE TODO O ANO, E O PERÍODO DE FRIO NÃO POSSUI TEMPERATURAS MUITO BAIXAS, A DISTRIBUIÇÃO DA FLORAÇÃO PARA ATRATIVO TURÍSTICO FOI ELABORADA PARA QUE EM QUALQUER PERÍODO DO ANO A ÁREA ESTEJA FLORIDA, MESMO QUE EM CASOS PONTUAIS E ESPECÍFICOS.

NO PERÍODO EM QUE A TEMPERATURA É MAIS BAIXA, OU SEJA NOS MESES DE MAIO, JUNHO E JULHO, HÁ UM MENOR NÚMERO DE ESPÉCIES FLORIDAS, O QUE É ACETÁVEL UMA VEZ QUE A PRAIA RECEBE UM MENOR NÚMERO DE TURISTAS NESTE PERÍODO.

JÁ NO PERÍODO MAIS QUENTE, QUE ABORDA A PRIMAVERA E O VERÃO, A MAIORIA DAS ESPÉCIES ESTÃO FLORIDAS, JUSTAMENTE NA ÉPOCA EM QUE A CIDADE RECEBE MAIOR NÚMERO DE VISITANTES, E QUE A PRÓPRIA POPULAÇÃO USUFRUI EM MIOR ESCALA DO ESPAÇO, PRINCIPALMENTE DA PRAIA MUNICIPAL, POR COINCIDIR COM AS FÉRIAS ESCOLARES DOS JOVENS E CRIANÇAS.

DURANTE A PRIMAVERA, PREDOMINA-SE A INFLORESCÊNCIA DA MAIORIA DAS ESPÉCIES ARBÓREAS EXISTENTES NA ÁREA EM ESTUDO, SENDO EM MAIOR INTENSIDADE A SANTA BÁRBARA (*Melia azadirachti*), O JAMBO DO PARÁ (*Syzygium maleccensis*), FIGUEIRA (*Ficus microcarpa*), FICUS (*Ficus benjamina*), SIBIPIRUNA (*Caesalpinia pluviosa*), JATOBÁ (*Hymenaea courbaril*), ENTRE OUTRAS. EM SUMA, A MAIORIA DAS ESPÉCIES QUE SÃO UTILIZADAS EM VIAS URBANAS PÚBLICAS TEM FLORESCIMENTO DURANTE A PRIMAVERA.

DURANTE O VERÃO, TEM-SE A PREDOMINÂNCIA DA INFLORESCÊNCIA PRINCIPALMENTE DA PAINEIRA BARRIGUDA (*Ceiba samamba*), DA MURTA (*Blepharocalyx solisifolius*), E DO CEDRO (*Cedrela odorata*).

JÁ DURANTE O OUTONO, NÃO POSSUI ESPÉCIES COM FLORAÇÃO EXCLUSIVA DURANTE A ESTAÇÃO, SENDO AS EPÉCIES COM INFLORESCÊNCIA, JAQUEIRA (*Artocarpus heterophyllus*) E O PAU FERRO (*Caesalpinia ferrea*).

E NO INVERNO, A INFLORESCÊNCIA PREDOMINANTE É DA MANGUEIRA (*Mangifera indica*), OITI (*Lucania tomentosa*), O CAJÁ-MANGA (*Spondia dulcis*) E IPÊ (*Handroant heptaphyllus*).

MAS TAMBÉM HÁ AQUELAS ESPÉCIES EM QUE ESTÃO FLORIDAS EM TODO O ANO, OU SEJA AS ESPÉCIES COM FLORAÇÃO PERENE, SENDO ELAS O HIBISCO (*Hibiscus rosa-sinensis*), ZÍNIA (*Zinnia elegans*), CHEFLERA (*Schefflera arboricola*), COQUEIRO (*Cocos nucifera*), PALMEIRA RABO DE RAPOSA (*Wodyetia bifurcata*), JERIVÁ (*Syngnis romanzoffiana*), ESPADA DE SÃO JORGE (*Sansevieria trifasciata*) E A PALMEIRA RABO DE PEIXE (*Caryota mitis*).