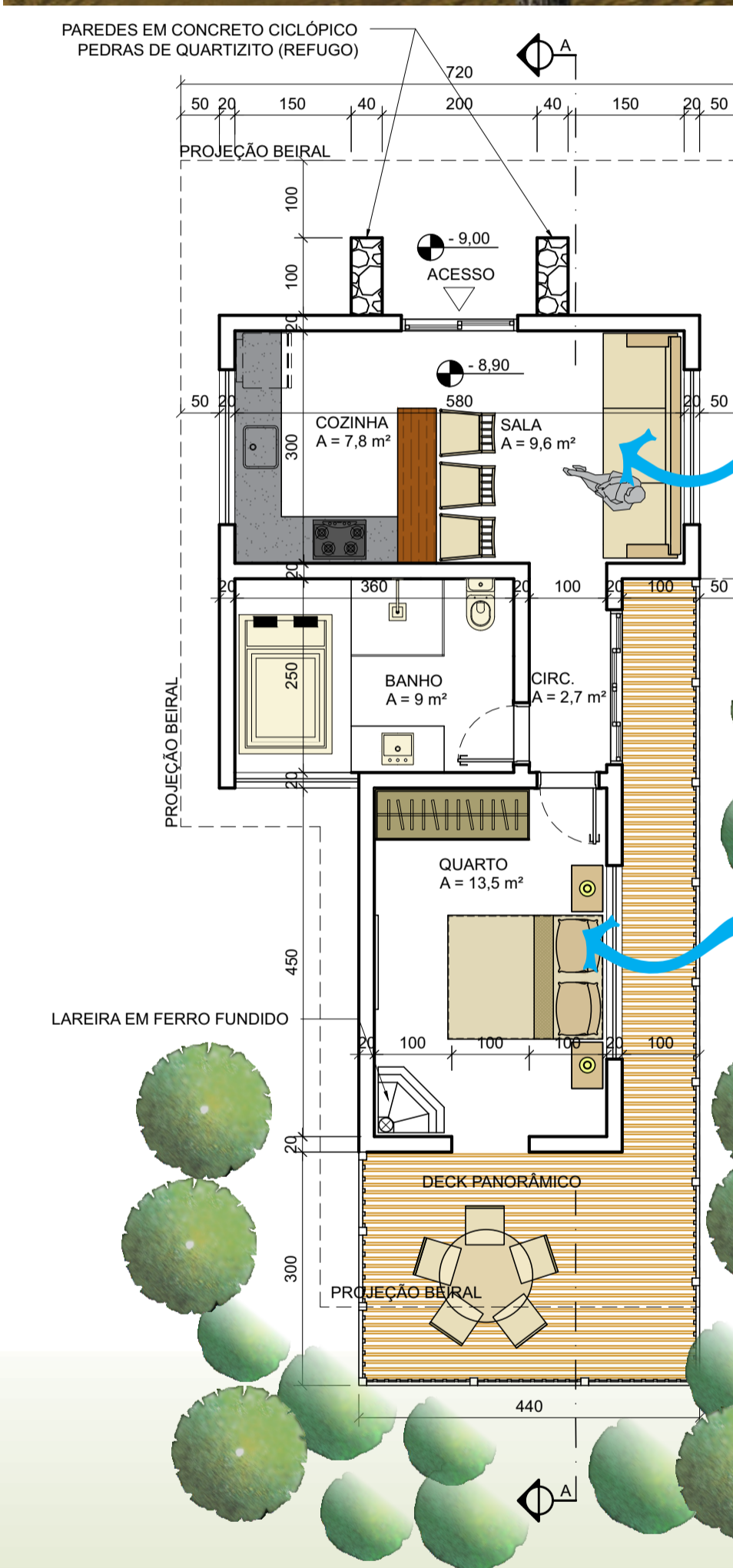
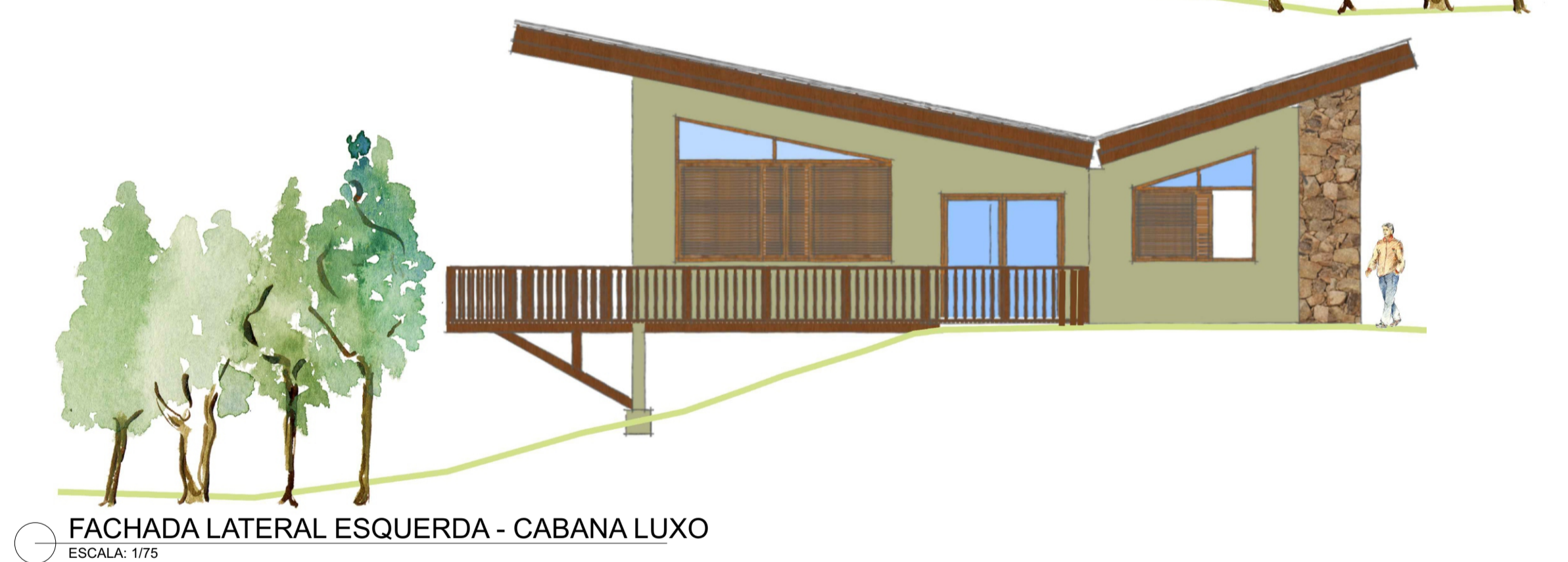
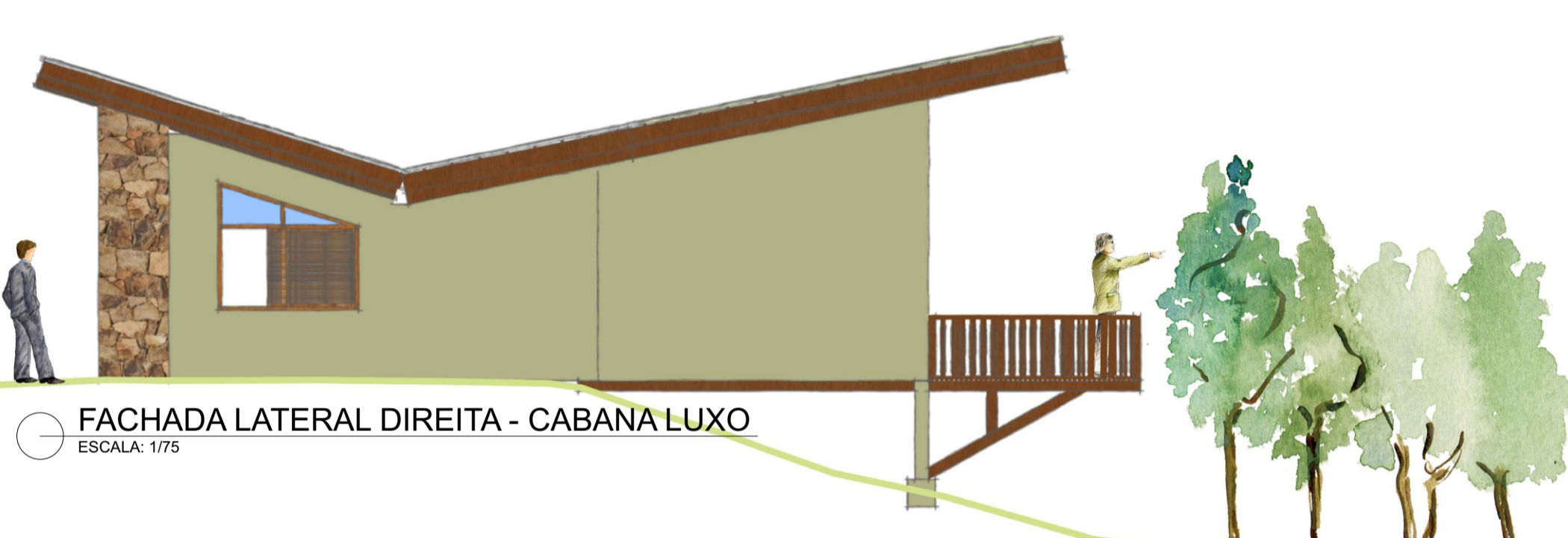


CABANA DE LUXO



PLANTA BAIXA TIPO - CABANA LUXO
ESCALA: 1/75
ÁREA INTERNA: 51 m²



PARTIDO ARQUITETÔNICO

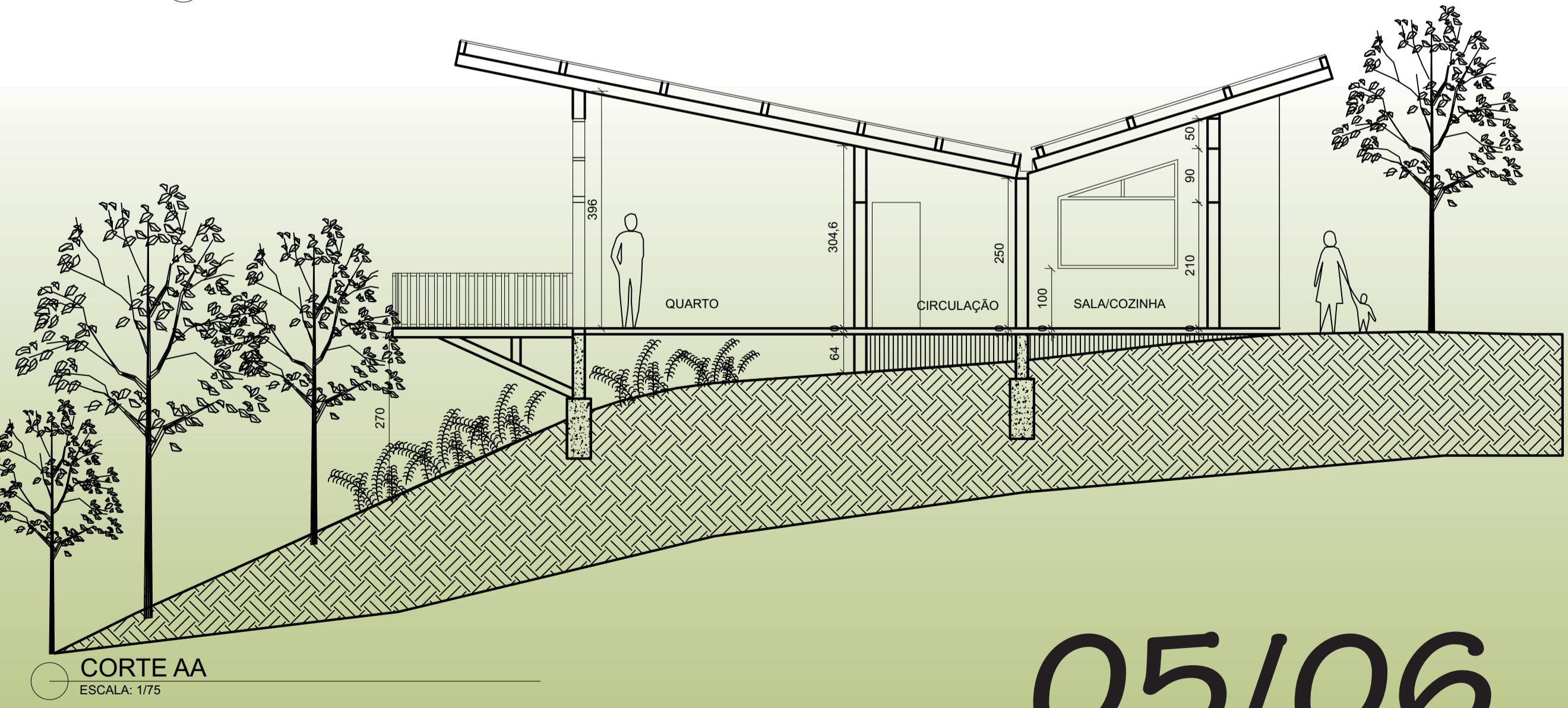
Buscando a máxima integração com o entorno bastante preservado em que se insere, esta edificação tem seu partido arquitetônico definido pela topografia, paisagem e condicionantes climáticas.

Grandes aberturas, estrategicamente posicionadas de forma a receber o sol da manhã os ventos dominantes e proporcionar ventilação cruzada, integram também o interior com o exterior, os materiais, cores e texturas utilizados visaram criar harmonia com a paisagem natural.

Em sua implantação a edificação salta o terreno, transformando-a em um mirante na altura das árvores, e ao mesmo tempo diminuindo o impacto sobre o terreno, deixando-o em grande parte natural, permeável e permitindo que a vegetação circundante cresça sem barreiras.

A estrutura do telhado, em eucalipto (árvore provinda de reflorestamento e muito abundante na região) foi pensada como uma borboleta, criando grandes beirais que protegem os usuários e a edificação, as "asas" direcionam a água das chuvas para o centro, permitindo que esta seja facilmente armazenada.

Duas paredes em concreto ciclópico utilizando pedras de quartizito (refugo de pedreiras da cidade) marcam o acesso na fachada principal, e ajudam a compor a ideia de uma cabana rústica na floresta.



05/06