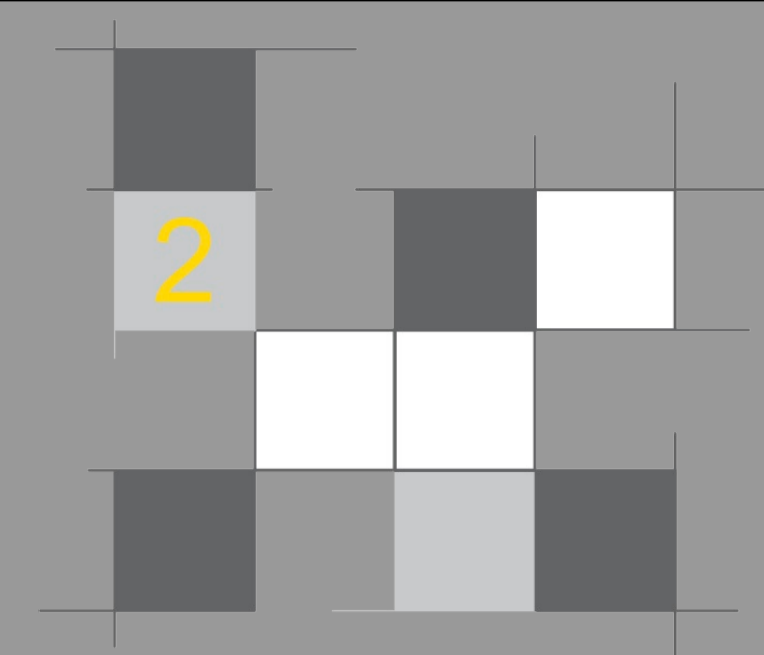


ANÁLISE NA QUALIDADE DA CONSTRUÇÃO CIVIL NA CIDADE DE FORMIGA ATRAVÉS DE CANTEIRO DE OBRAS PLANEJADO

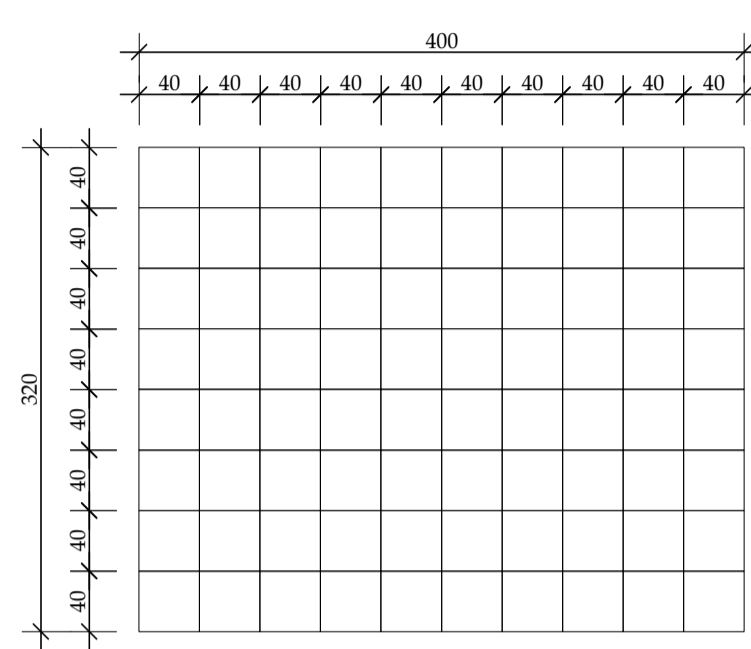


POSSUI 34,10 m², PARA ARMAZENAGEM DE MATERIAIS, COMO CIMENTO, AREIA, BRITA, AÇO, MADEIRA E BLOCOS.

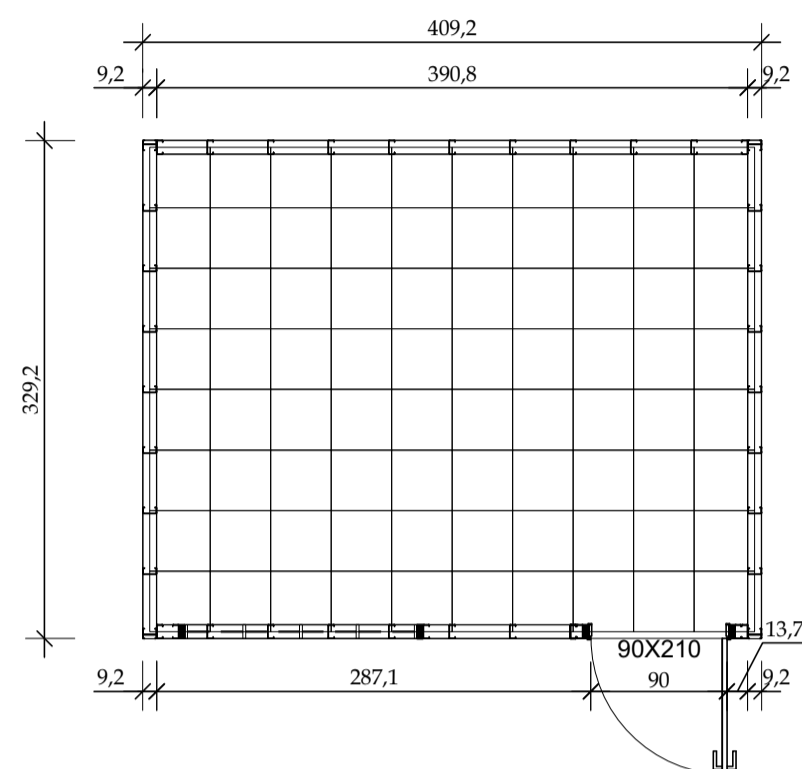
NOTA:

PLANTA HUMANIZADA - DEPÓSITO | ESC. 1/50

MÓDULO



MALHA DA ESTRUTURA | ESCALA 1/50



MALHA COM STEEL FRAME | ESCALA 1/50



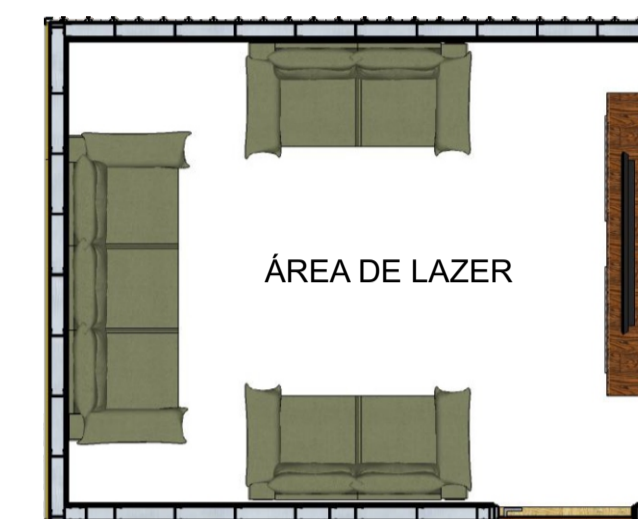
NOTA: É POSSÍVEL COLOCAR 3 CAMAS DE 80X190 cm, COM ARMÁRIOS INDIVIDUAIS POR MÓDULO.

PLANTA HUMANIZADA - ALOJAMENTO | ESC. 1/50



NOTA: É POSSÍVEL COLOCAR 1 MESA COM 4 LUGARES, UMA PIA, UM FOGÃO E UM MICROONDAS

PLANTA HUMANIZADA - REFEITÓRIO | ESC. 1/50



NOTA: É POSSÍVEL COLOCAR 2 SOFÁS DE DOIS LUGARES E 1 COM TRÊS, ALÉM DE UMA TV.

PLANTA HUMANIZADA - ÁREA DE LAZER | ESC. 1/50



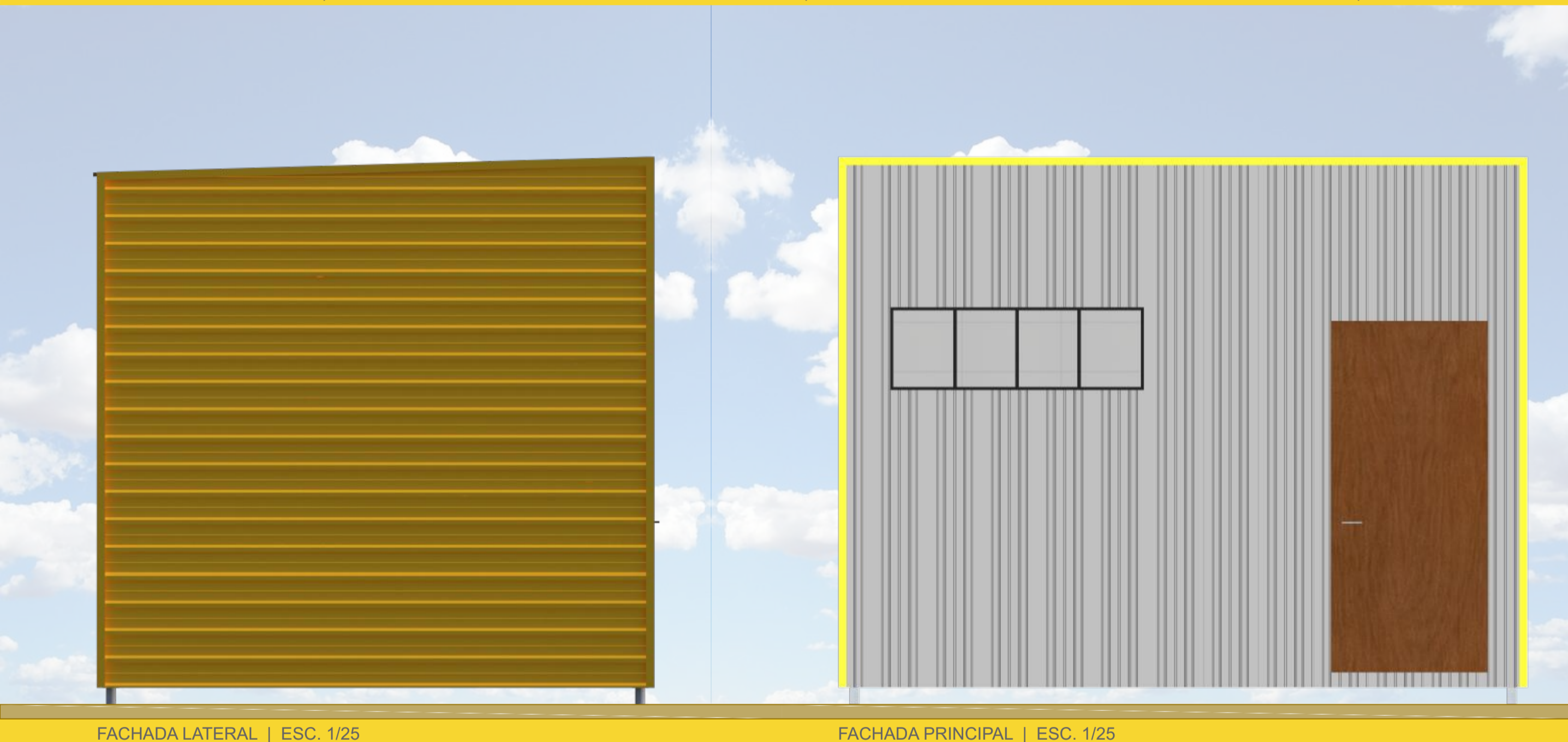
NOTA: É POSSÍVEL COLOCAR 1 MESA COM TRÊS LUGARES, 1 MESA PARA COMPUTADOR E 2 ARMÁRIOS

PLANTA HUMANIZADA - ESCRITÓRIO | ESC. 1/50



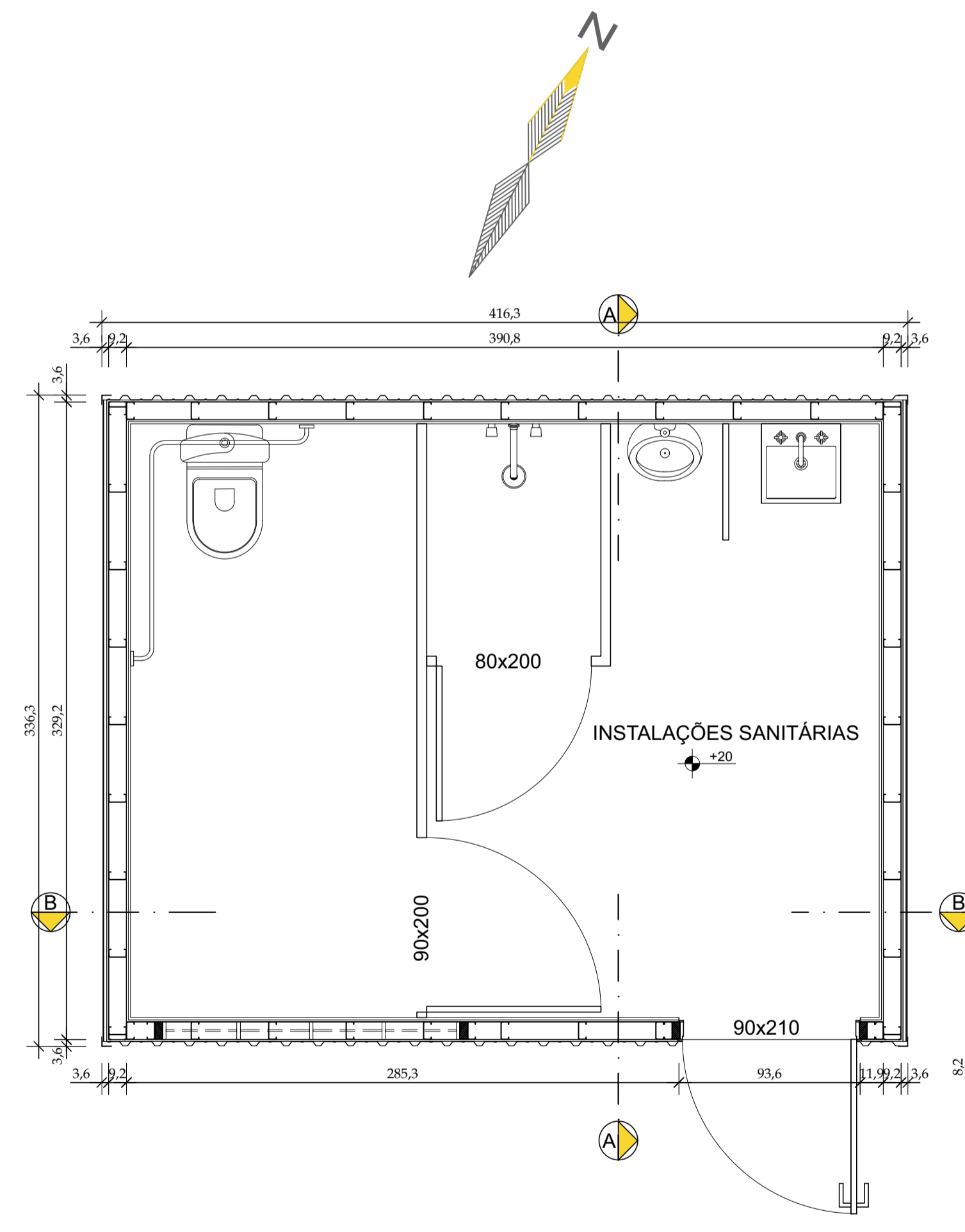
NOTA: É POSSÍVEL COLOCAR ESTANTES COM 50 cm DE PROFUNDIDADE

PLANTA HUMANIZADA - ALMOXARIFADO | ESC. 1/50



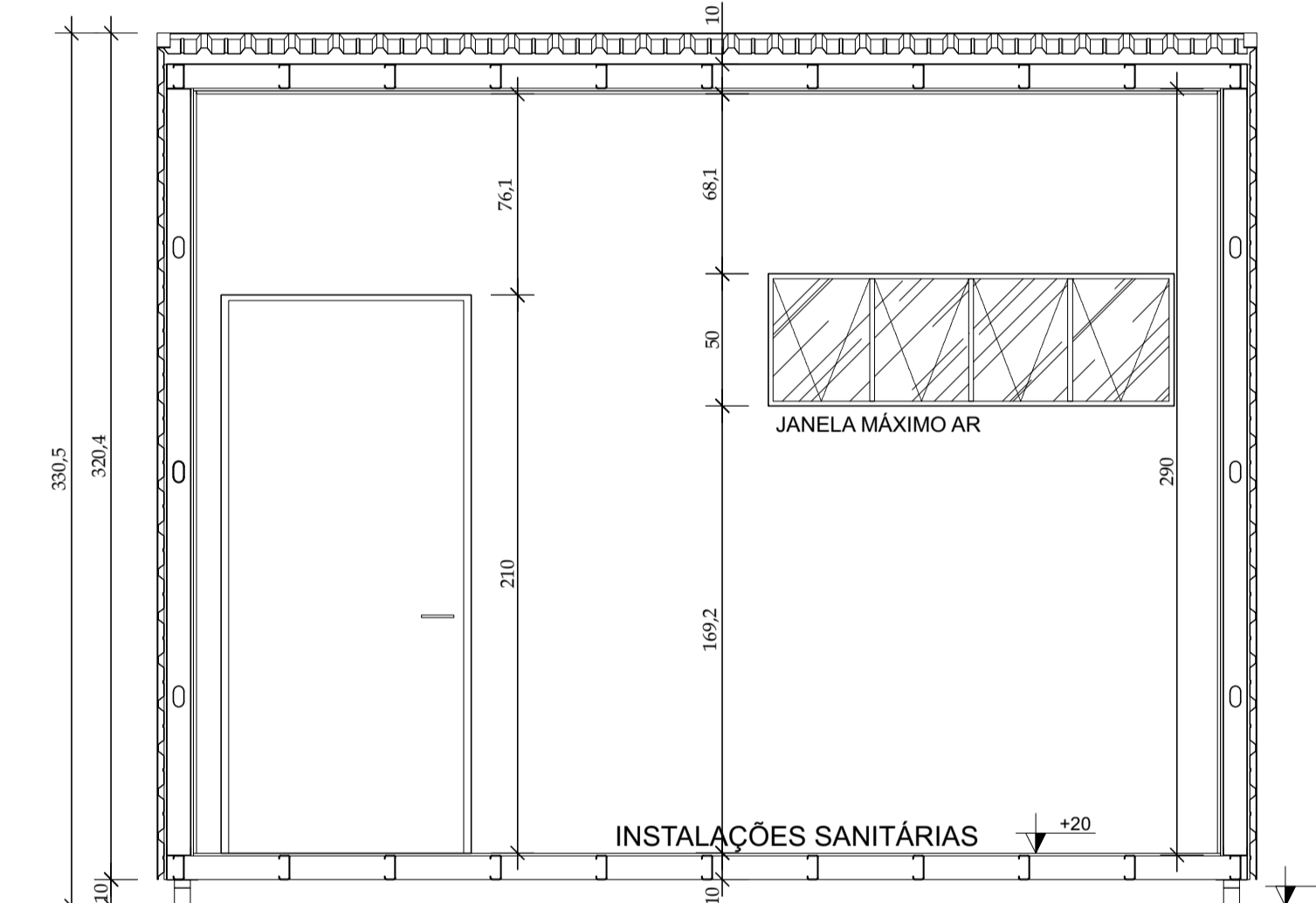
FACHADA LATERAL | ESC. 1/25

FACHADA PRINCIPAL | ESC. 1/25

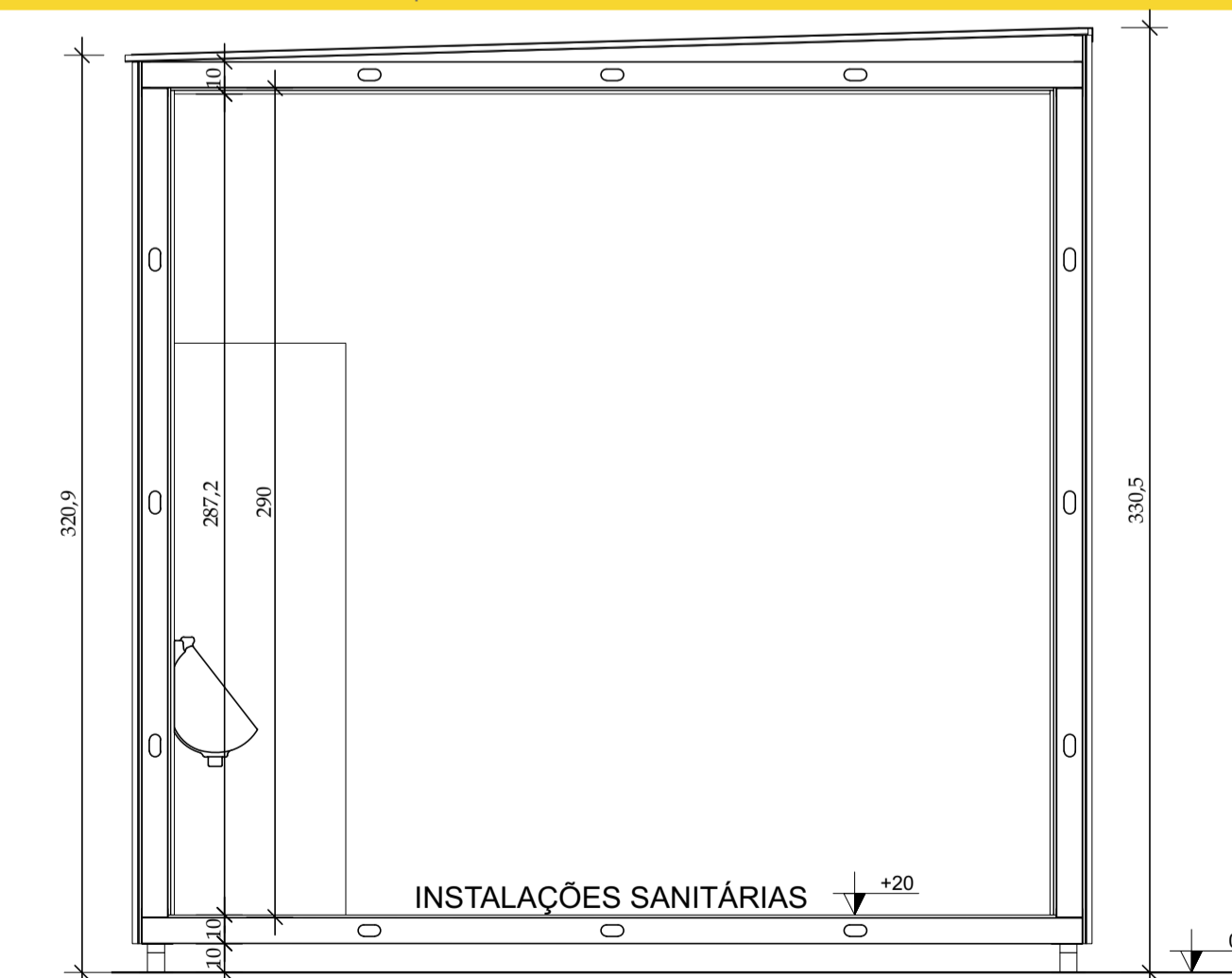


A INSTALAÇÃO SANITÁRIA POSSUI 1 PIA, 1 MICTÓRIO, 1 CHUVEIRO E 1 SANITÁRIO

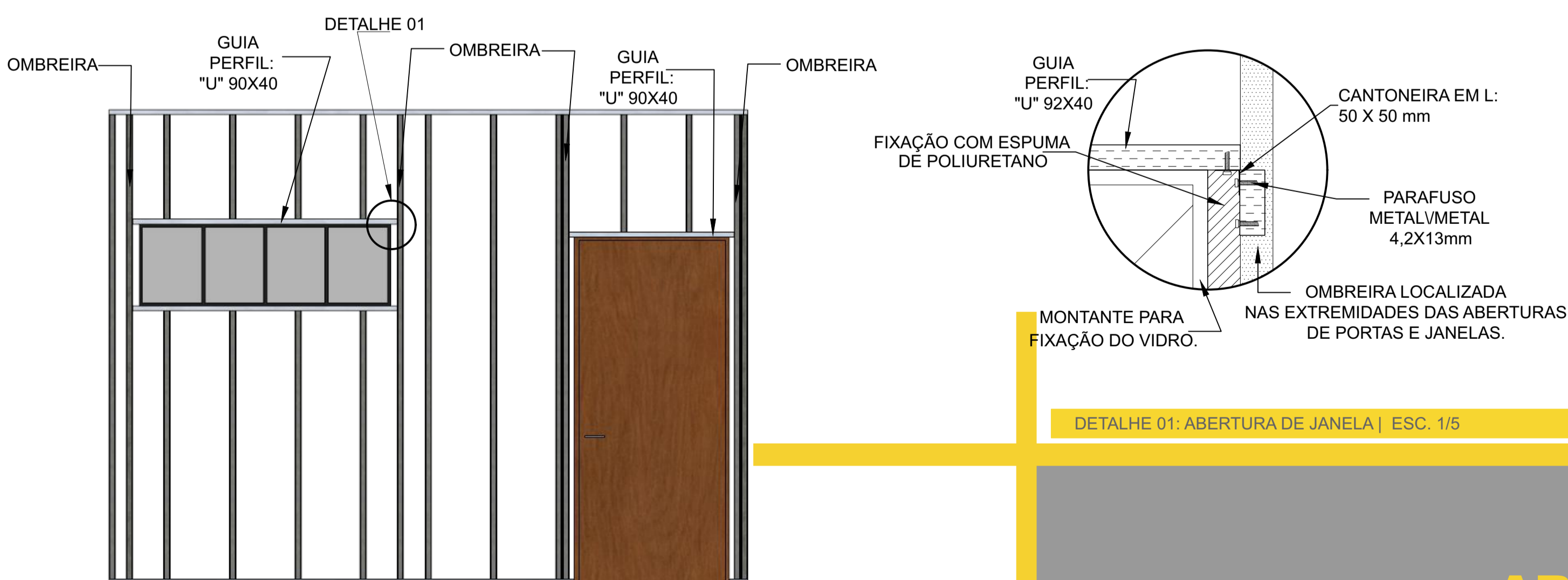
PLANTA BAIXA - INSTALAÇÕES SANITÁRIAS | ESC. 1/25



CORTE LONGITUDINAL BB | ESC. 1/25



CORTE TRANSVERSAL AA | ESC. 1/25



DETALHE 01: ABERTURA DE JANELA | ESC. 1/5

PAINEL COM ABERTURA DE PORTA E JANELA | ESC. 1/25

TRABALHO DE CONCLUSÃO DE CURSO
ARQUITETURA E URBANISMO | UNIFOR - MG | 2017

DISCENTE: EVERALDO A. P. JÚNIOR ORIENTADORA: KARLA C. G. DE CARVALHO