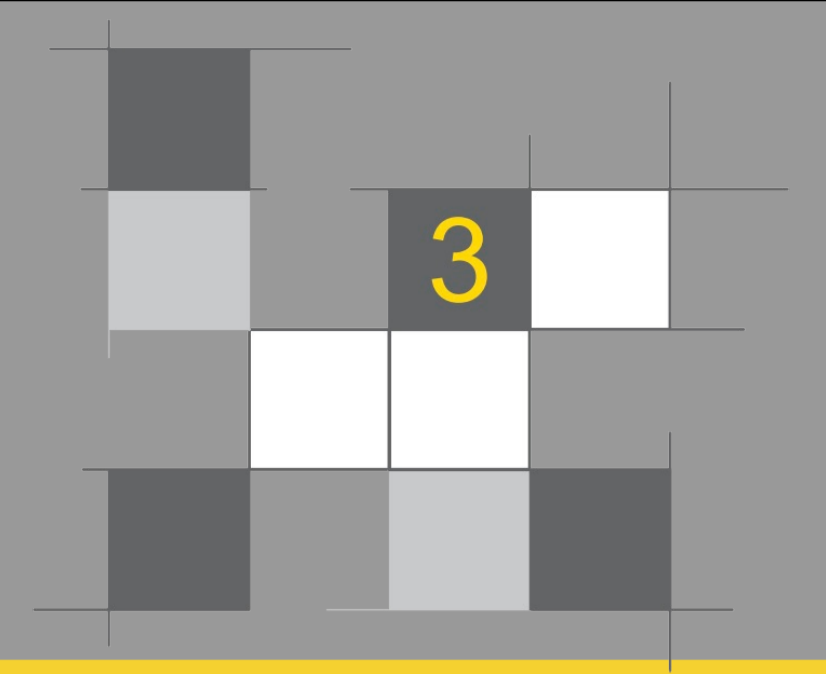
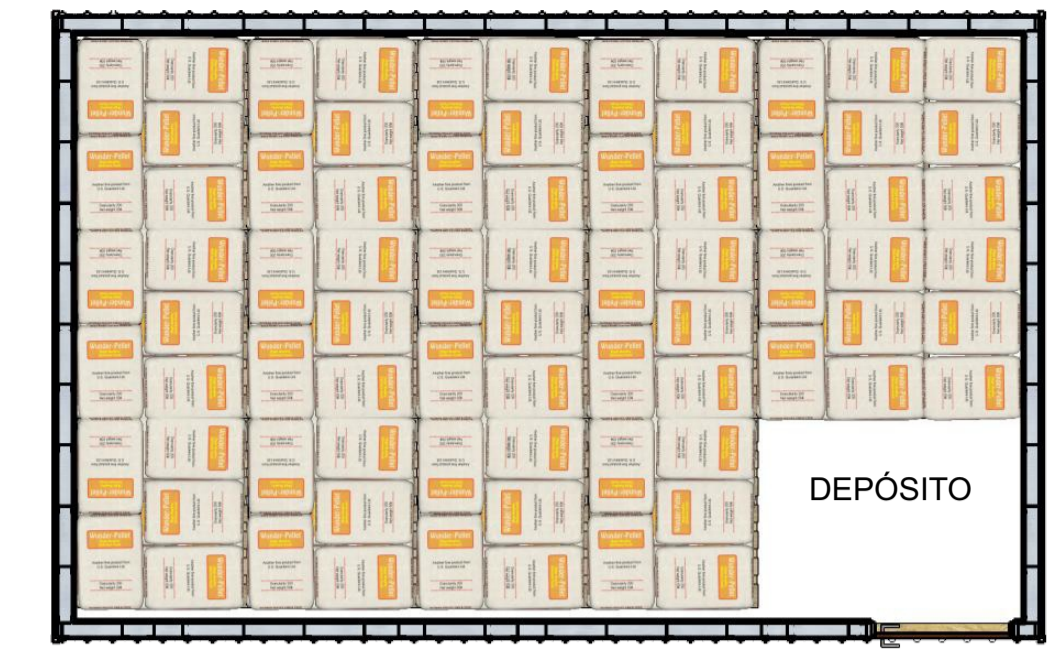


ANÁLISE NA QUALIDADE DA CONSTRUÇÃO CIVIL NA CIDADE DE FORMIGA ATRAVÉS DE CANTEIRO DE OBRAS PLANEJADO

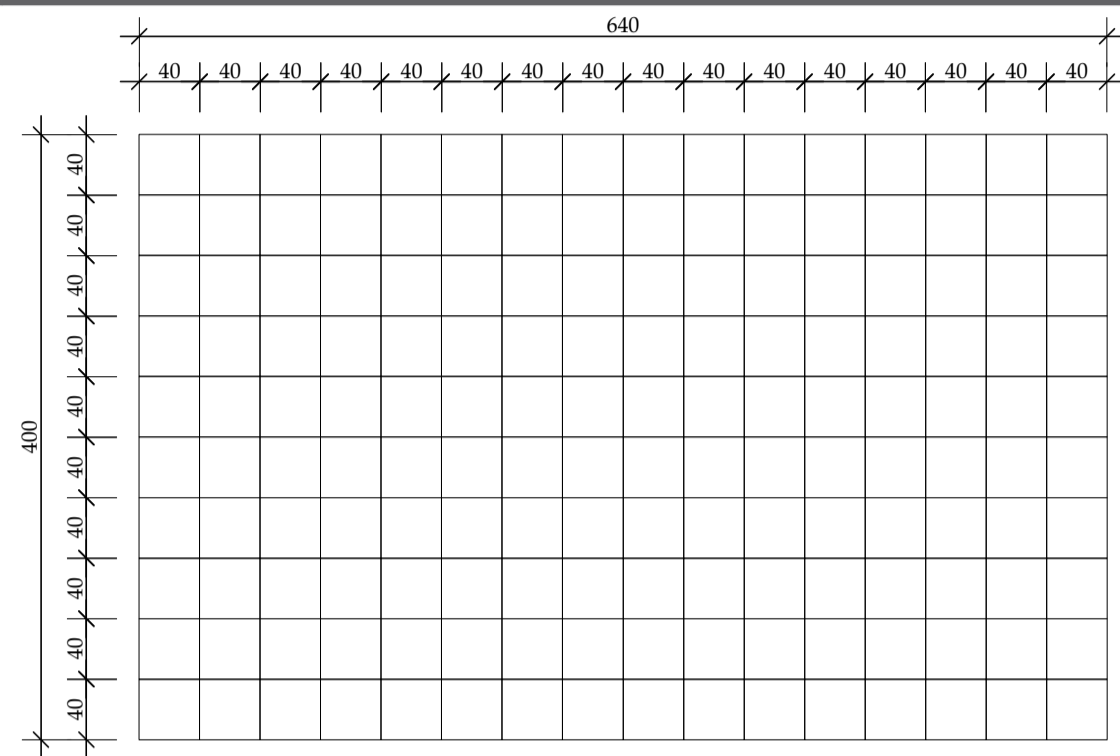


POSSUI 69,50 m², PARA ARMAZENAGEM DE MATERIAIS, COMO CIMENTO, AREIA, BRITA, AÇO, MADEIRA E BLOCOS.

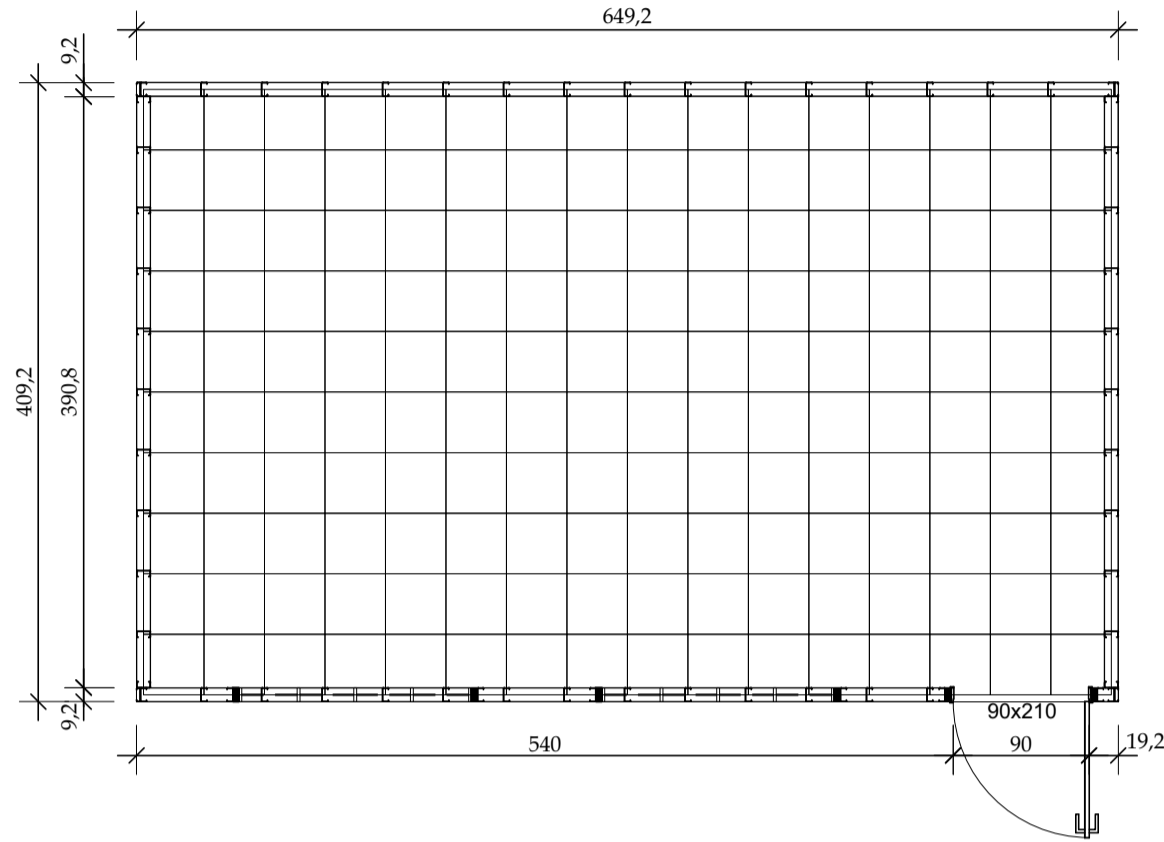


PLANTA BAIXA HUMANIZADA - DEPÓSITO | ESCALA 1/50

MÓDULO DUPLO



MALHA DA ESTRUTURA | ESCALA 1/50



MALHA COM STEEL FRAME | ESCALA 1/50



PLANTA BAIXA HUMANIZADA - ALOJAMENTO | ESCALA 1/50

NOTA: É POSSÍVEL COLOCAR 6 CAMAS DE 80X190 cm, COM ARMÁRIOS INDIVIDUAIS POR MÓDULO.



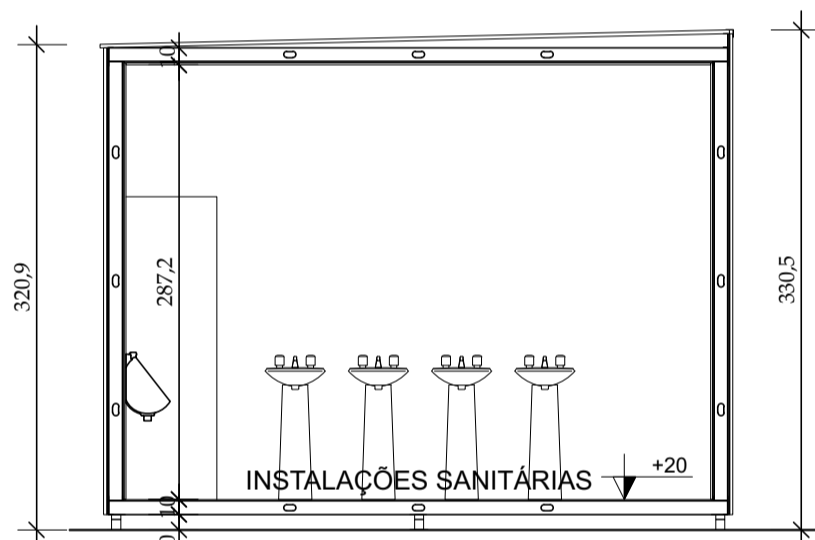
PLANTA BAIXA HUMANIZADA - REFEITÓRIO | ESCALA 1/50

NOTA: É POSSÍVEL COLOCAR 1 MESA COM 12 LUGARES, UMA PIA, UM FOGÃO E UM MICROONDAS

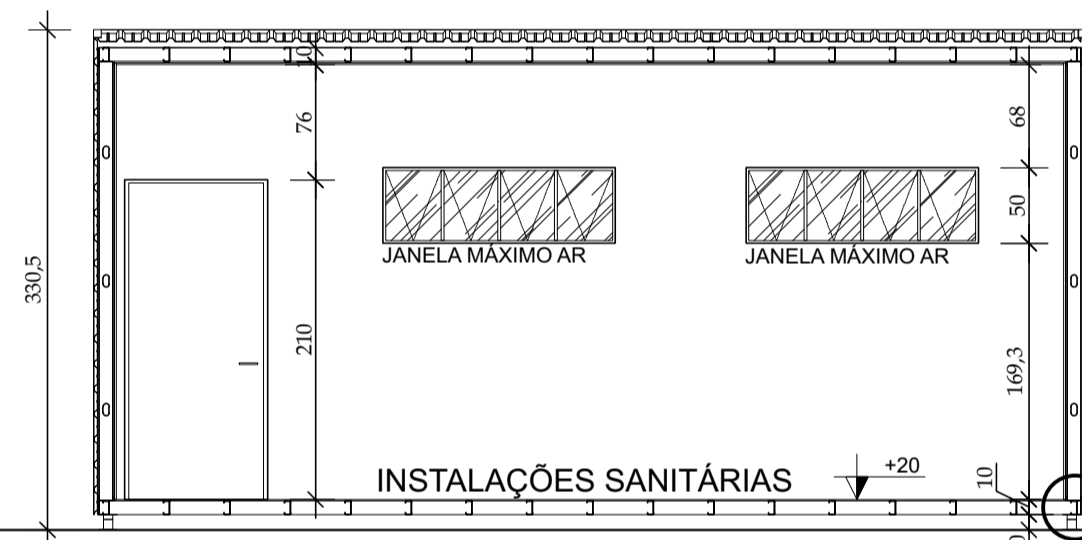


PLANTA BAIXA HUMANIZADA - ÁREA DE LAZER | ESCALA 1/50

NOTA: É POSSÍVEL COLOCAR 4 SOFÁS DE DOIS LUGARES E 1 COM TRÊS, ALÉM DE UMA TV.

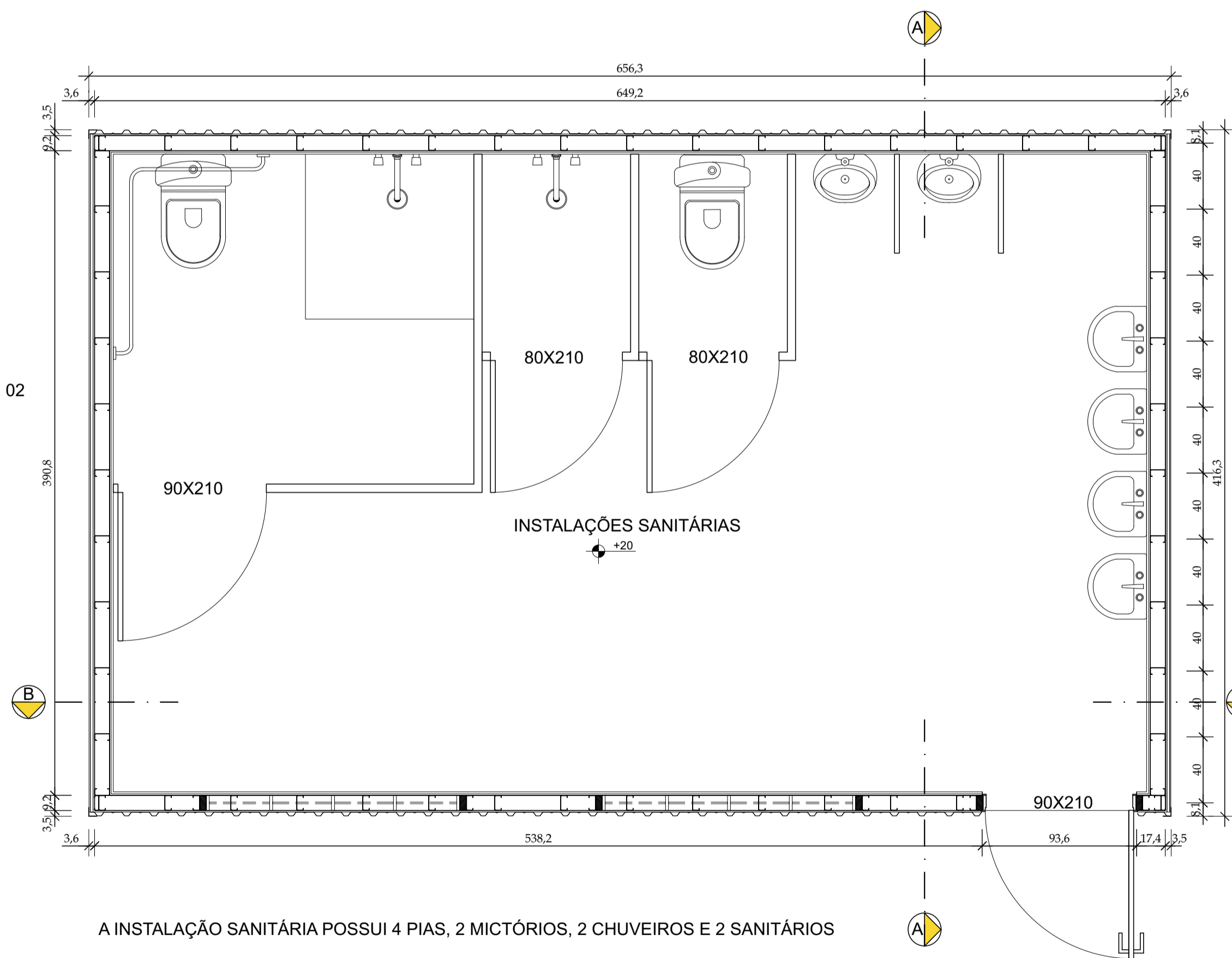


CORTE TRANSVERSAL - AA | ESCALA 1/50



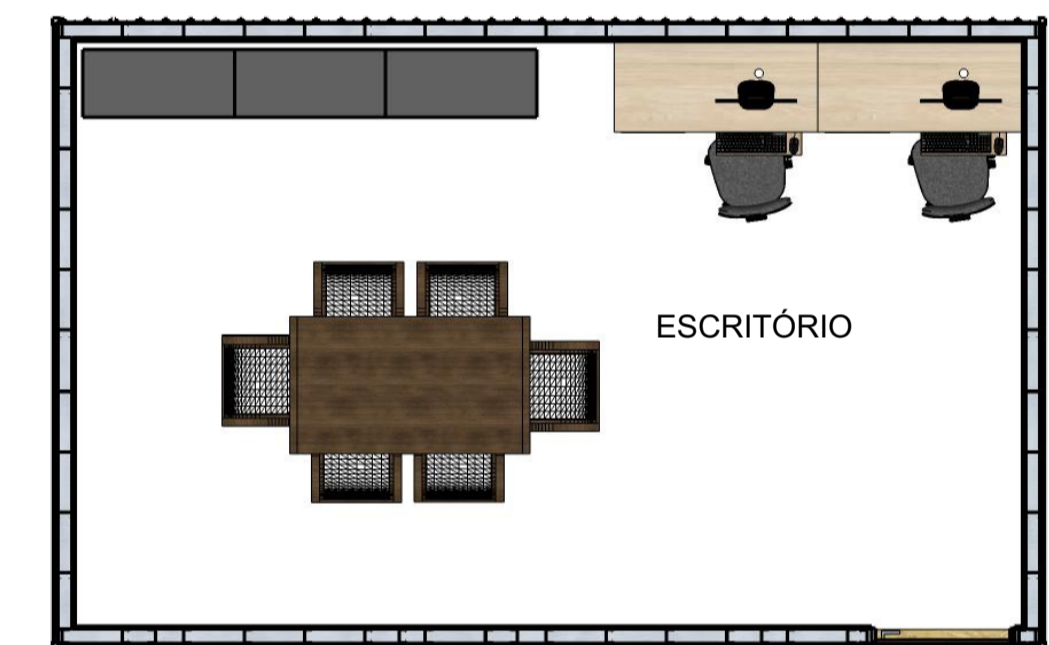
CORTE LONGITUDINAL - BB | ESCALA 1/50

DETALHE 02



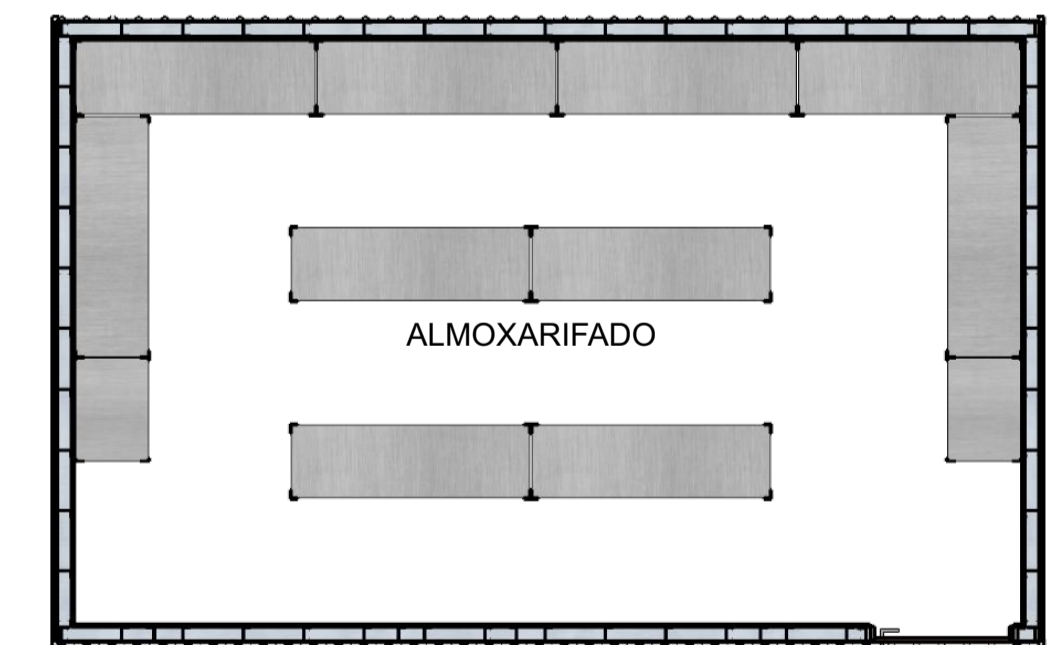
PLANTA BAIXA - INSTALAÇÃO SANITÁRIA | ESCALA 1/25

A INSTALAÇÃO SANITÁRIA POSSUI 4 PIAS, 2 MICTÓRIOS, 2 CHUVEIROS E 2 SANITÁRIOS



PLANTA BAIXA HUMANIZADA - ESCRITÓRIO | ESCALA 1/50

NOTA: É POSSÍVEL COLOCAR 1 MESA COM SEIS LUGARES, 2 MESAS PARA COMPUTADOR E 3 ARMÁRIOS

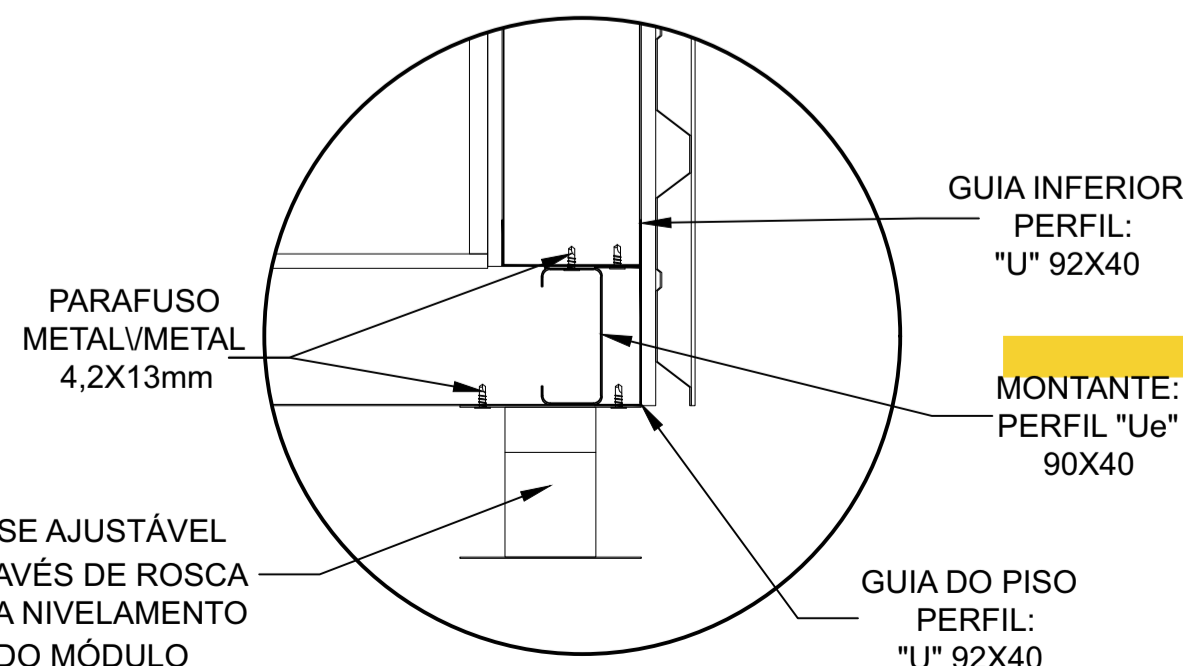


PLANTA BAIXA HUMANIZADA - ALMOXARIFADO | ESCALA 1/50

NOTA: É POSSÍVEL COLOCAR ESTANTES COM 50 cm DE PROFUNDIDADE

FACHADA LATERAL | ESCALA 1/50

FACHADA PRINCIPAL | ESCALA 1/50



DETALHE 02: FIXAÇÃO DA BASE MÓVEL NO PISO | ESCALA 1/5