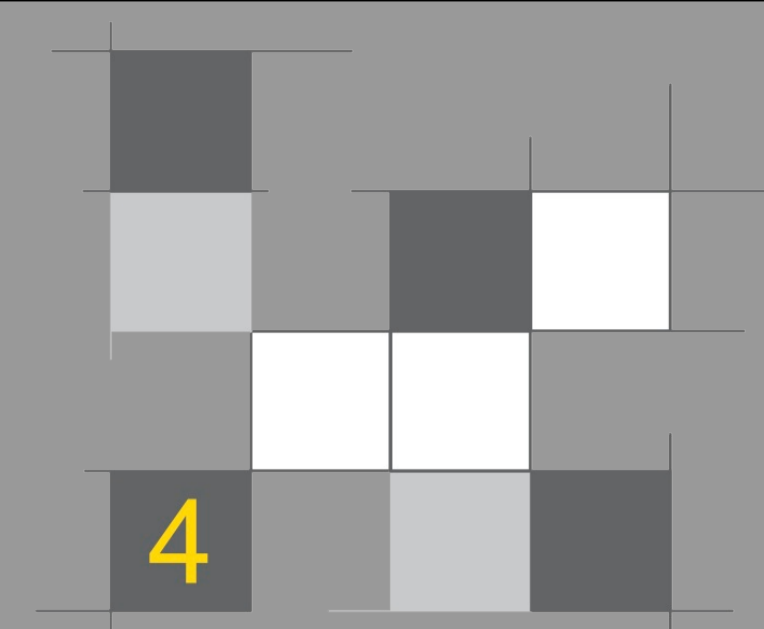


# ANÁLISE NA QUALIDADE DA CONSTRUÇÃO CIVIL NA CIDADE DE FORMIGA ATRAVÉS DE CANTEIRO DE OBRAS PLANEJADO

C  
Q. MO  
DU  
LAR

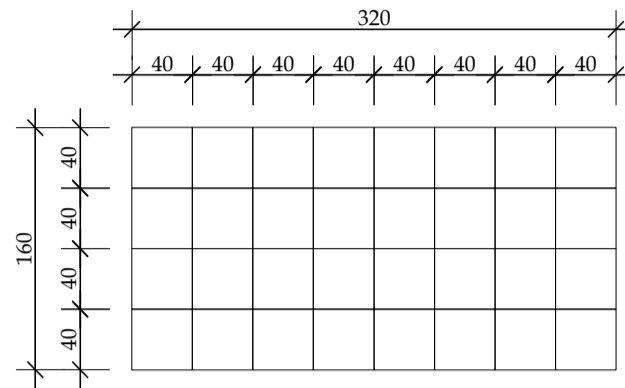


POSSUI 12,90 m<sup>2</sup>, PARA ARMAZENAGEM DE MATERIAIS, COMO CIMENTO, AREIA, BRITA, AÇO, MADEIRA E BLOCOS.

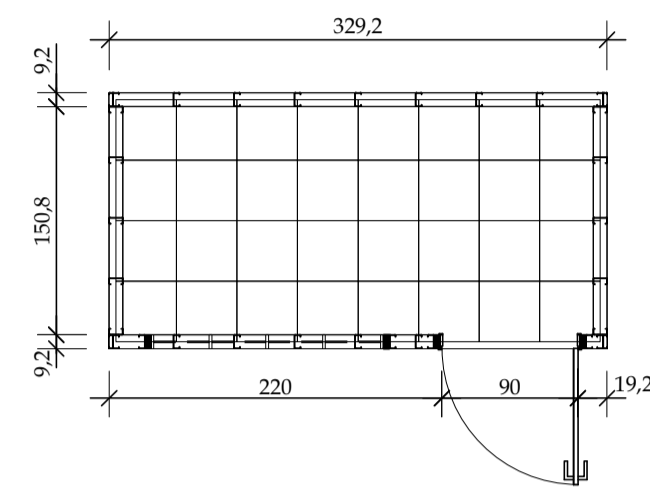
NOTA

PLANTA HUMANIZADA - DEPÓSITO | ESC. 1/50

MEIO MÓDULO



MALHA DA ESTRUTURA | ESCALA 1/50



MALHA COM STEEL FRAME | ESCALA 1/50



NOTA: É POSSÍVEL COLOCAR 1 CAMA DE 80X190 cm, COM ARMÁRIO INDIVIDUAL POR MÓDULO.

PLANTA HUMANIZADA - ALOJAMENTO | ESC. 1/50



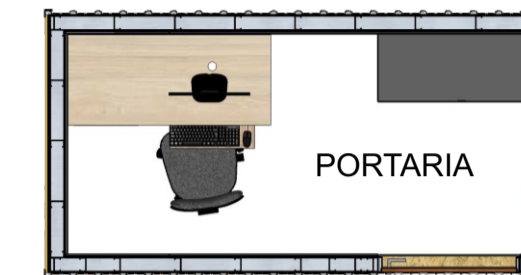
NOTA: É POSSÍVEL COLOCAR 1 BANCADA COM 3 LUGARES E UM FOGÃO

PLANTA HUMANIZADA - REFEITÓRIO | ESC. 1/50



NOTA: É POSSÍVEL COLOCAR 1 SOFÁ DE DOIS LUGARES, ALÉM DE UMA TV.

PLANTA HUMANIZADA - ÁREA DE LAZER | ESC. 1/50



NOTA: É POSSÍVEL COLOCAR 1 MESA PARA COMPUTADOR E 1 ARMÁRIO

PLANTA HUMANIZADA - PORTARIA | ESC. 1/50



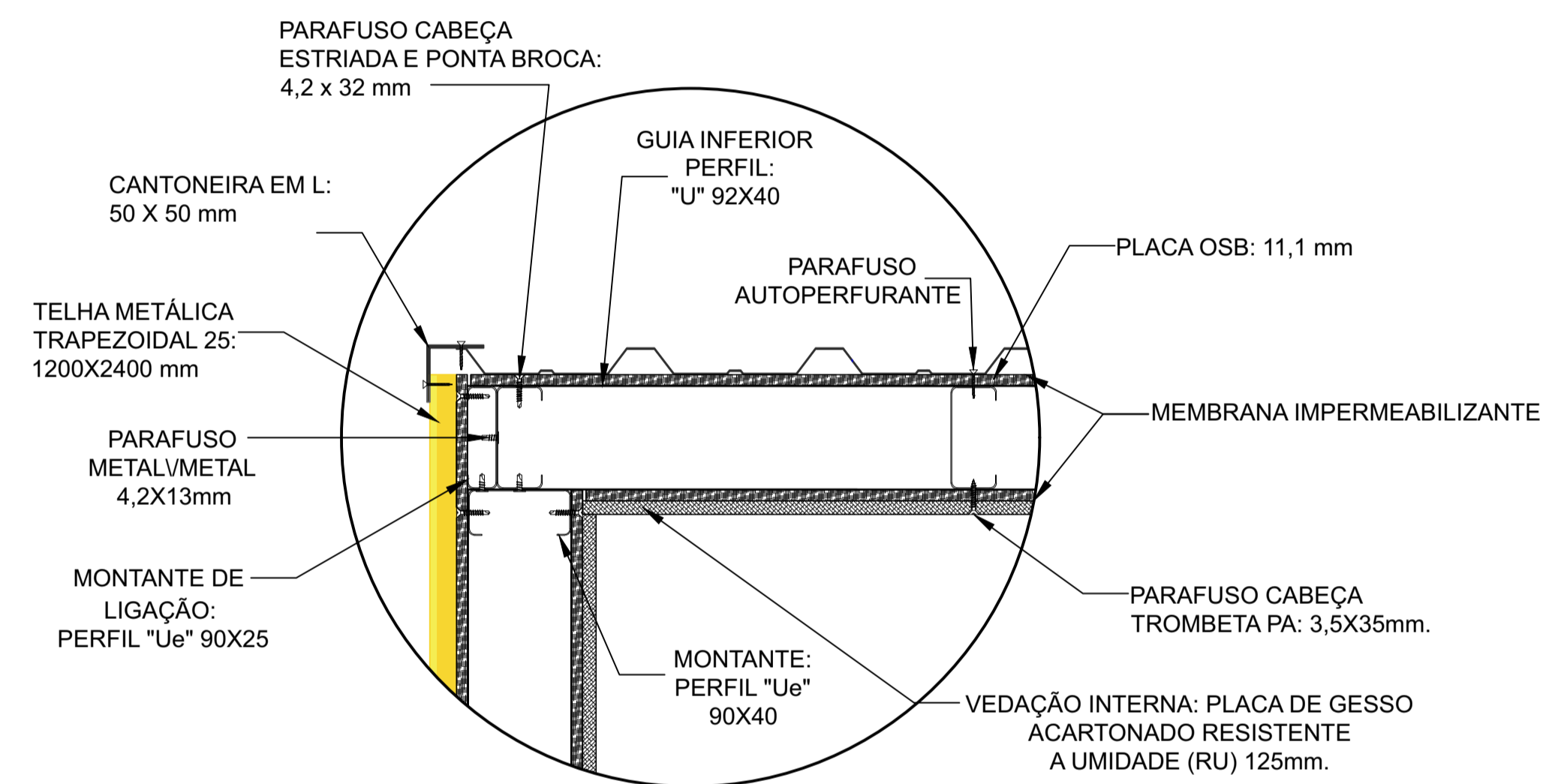
NOTA: É POSSÍVEL COLOCAR ESTANTE COM 50 cm DE PROFUNDIDADE

PLANTA HUMANIZADA - ALMOXARIFADO | ESC. 1/50

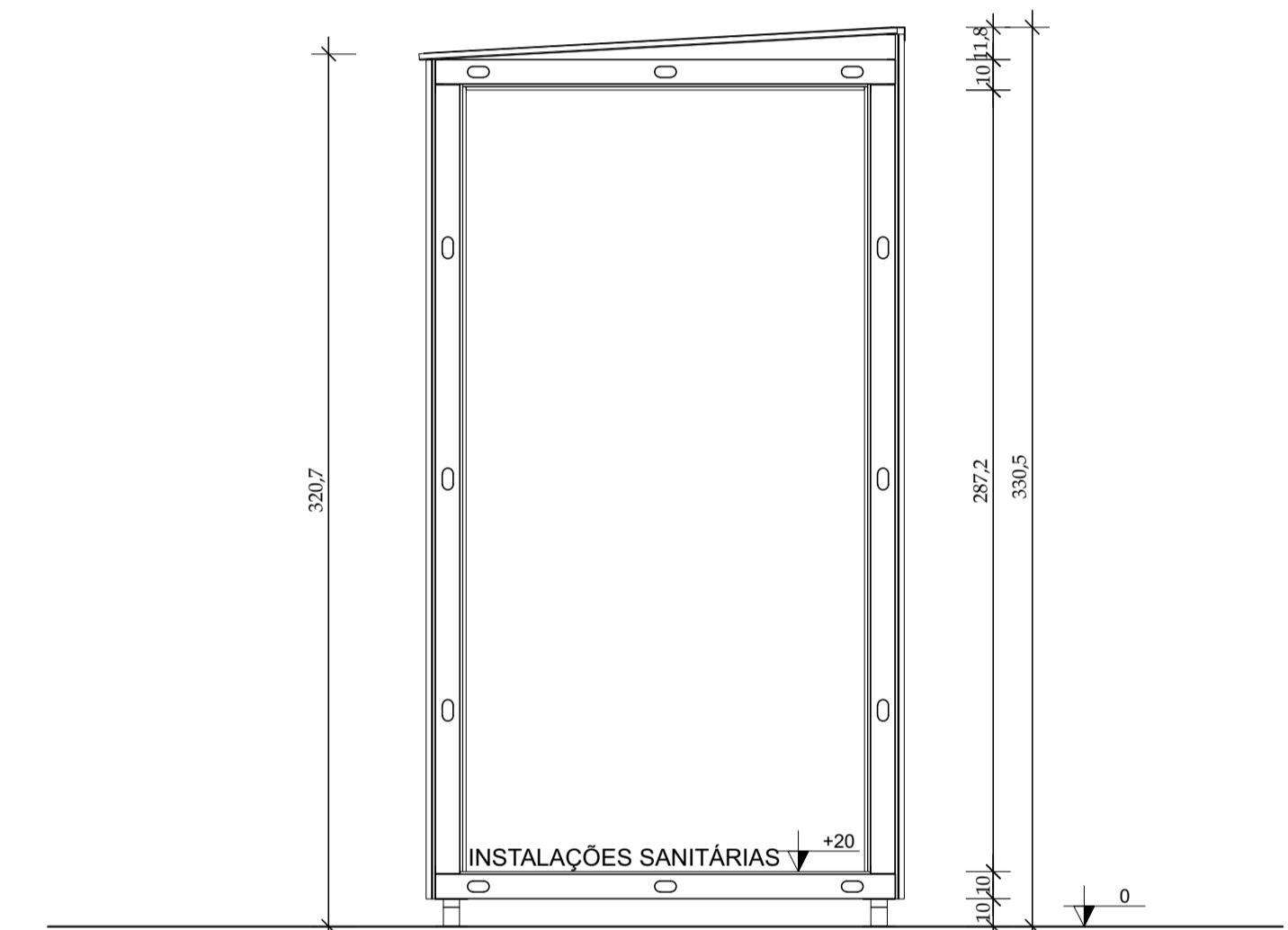


FACHADA LATERAL | ESCALA 1/25

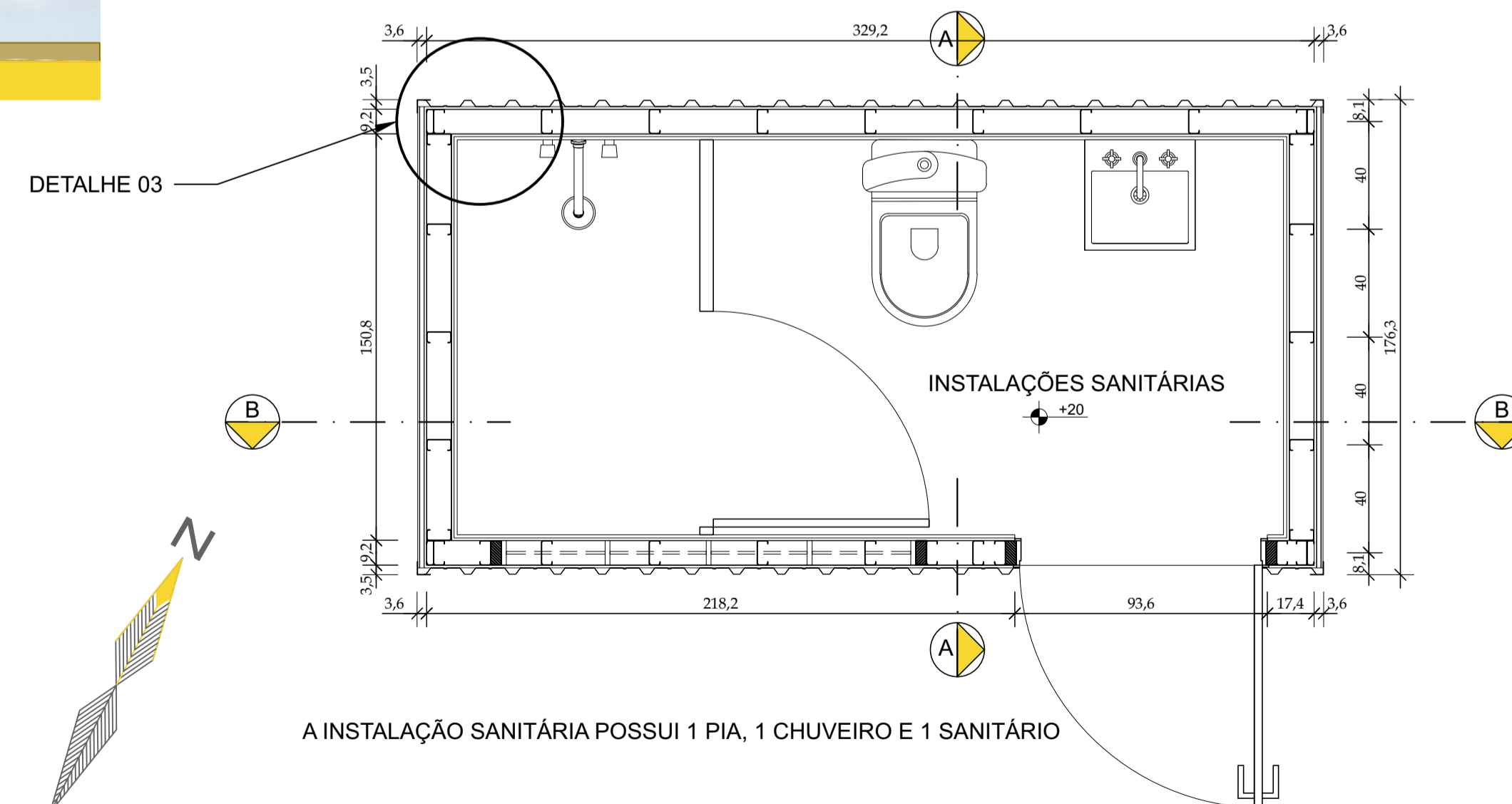
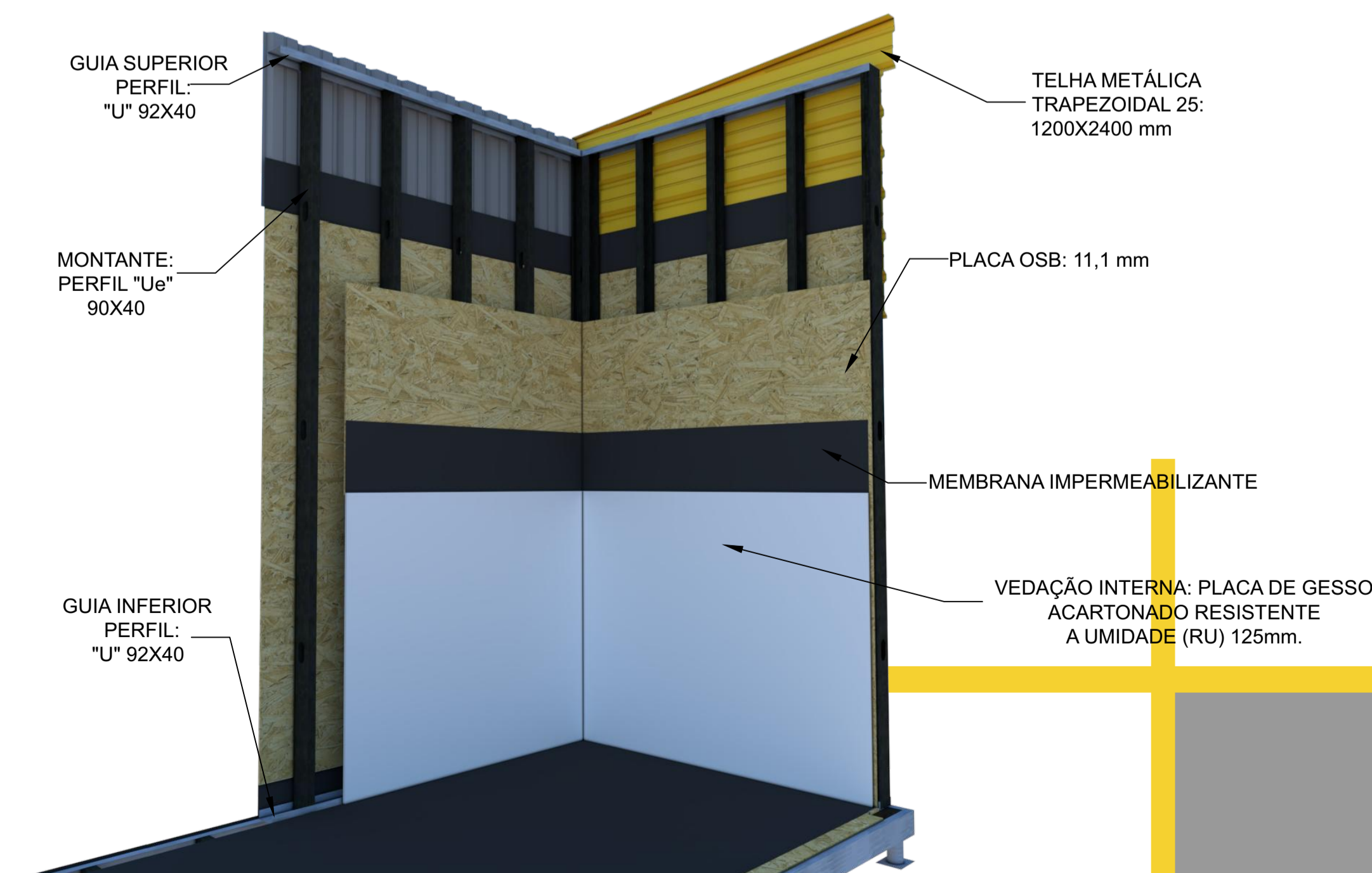
FACHADA PRINCIPAL | ESCALA 1/25



DETALHE 03: ENCONTRO DOS PERFIS E FIXAÇÃO DAS PLACAS DE VEDAÇÃO | ESCALA 1/5

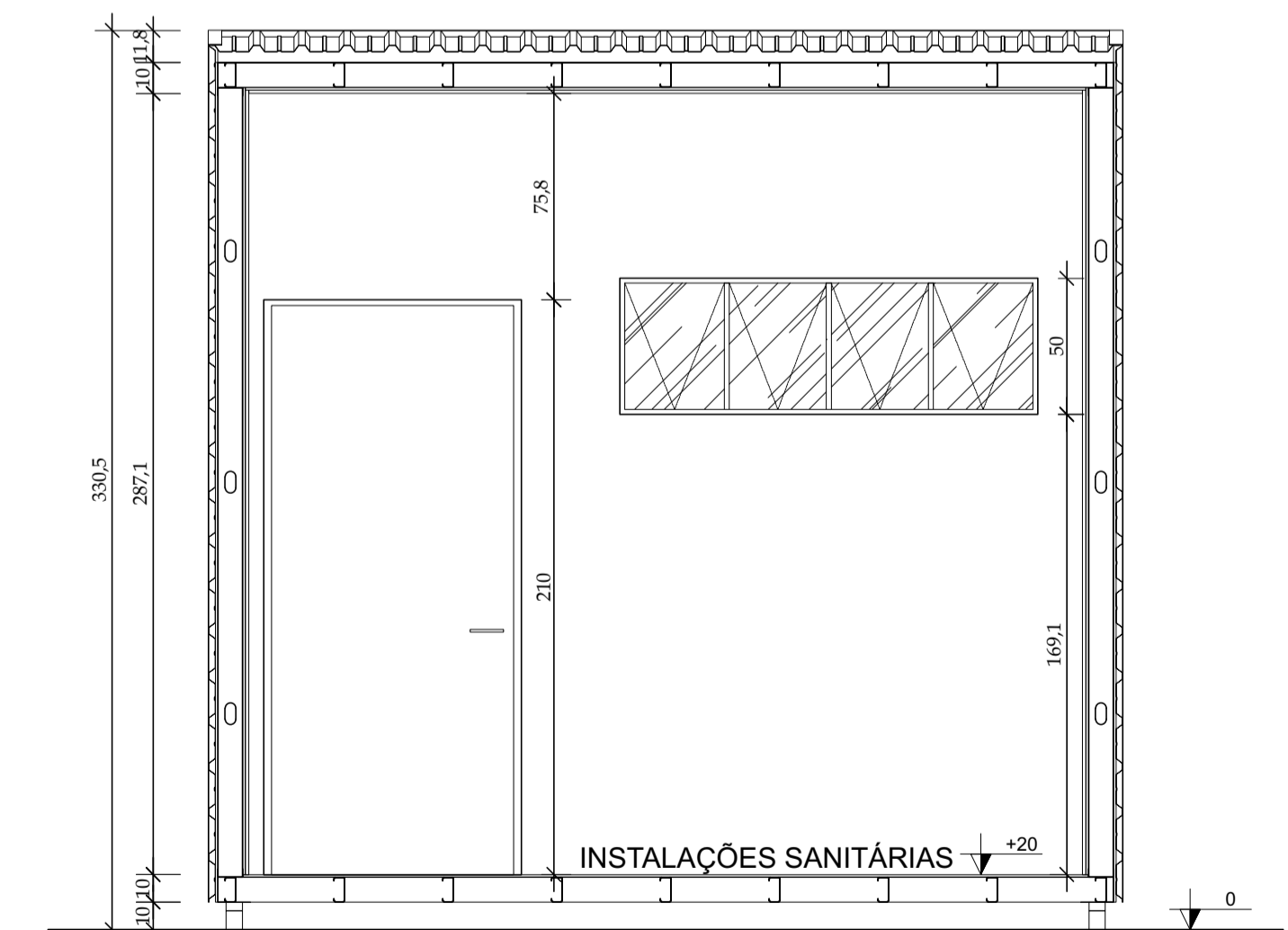


CORTE TRANSVERSAL AA | ESCALA 1/25



A INSTALAÇÃO SANITÁRIA POSSUI 1 PIA, 1 CHUVEIRO E 1 SANITÁRIO

PLANTA BAIXA - INSTALAÇÕES SANITÁRIAS | ESCALA 1/20



CORTE LONGITUDINAL BB | ESCALA 1/25

**TRABALHO DE CONCLUSÃO DE CURSO**  
**ARQUITETURA E URBANISMO | UNIFOR - MG | 2017**  
**DISCENTE: EVERALDO A. P. JÚNIOR ORIENTADORA: KARLA C. G. DE CARVALHO**