

Corte C-C
Escala: 1/80

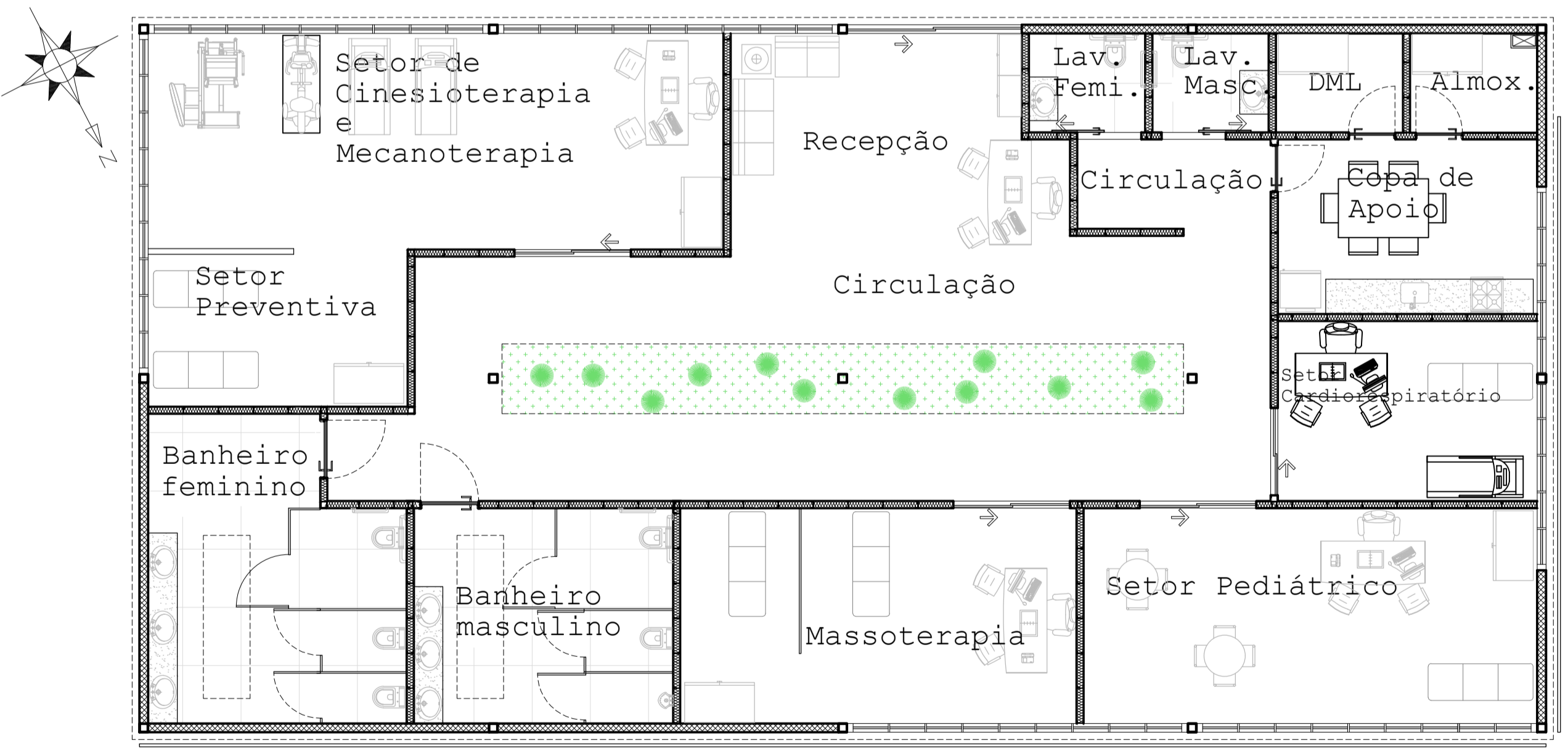


Vista do jardim central 01
Escala: Sem escala



Vista do jardim central 02
Escala: Sem escala

Perspectiva setor consultórios
Escala: Sem escala



Planta baixa setor consultórios
Escala: 1/80

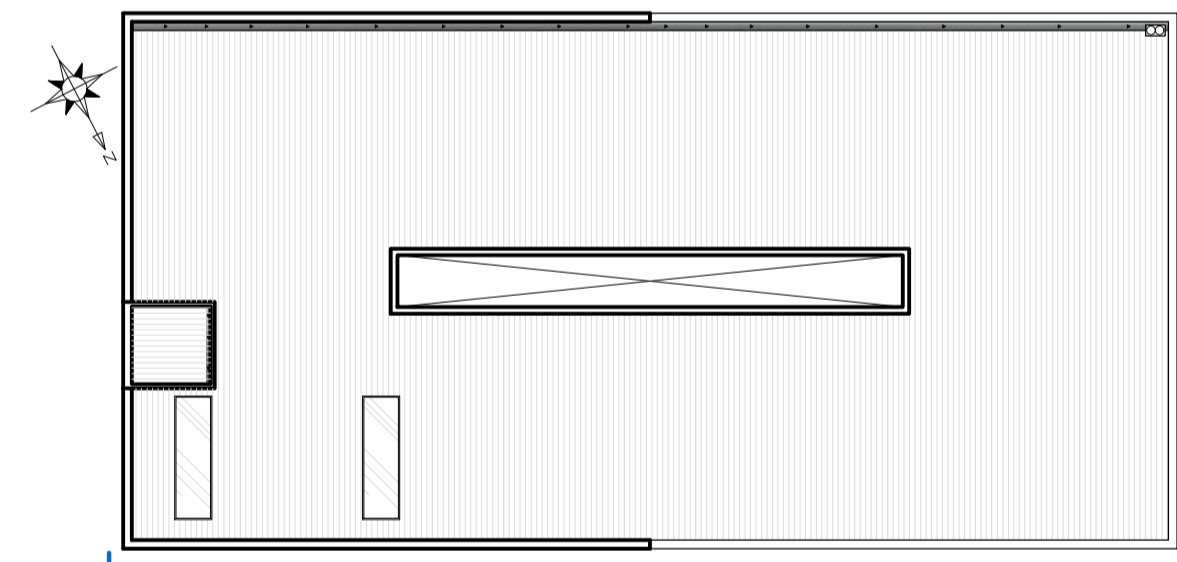
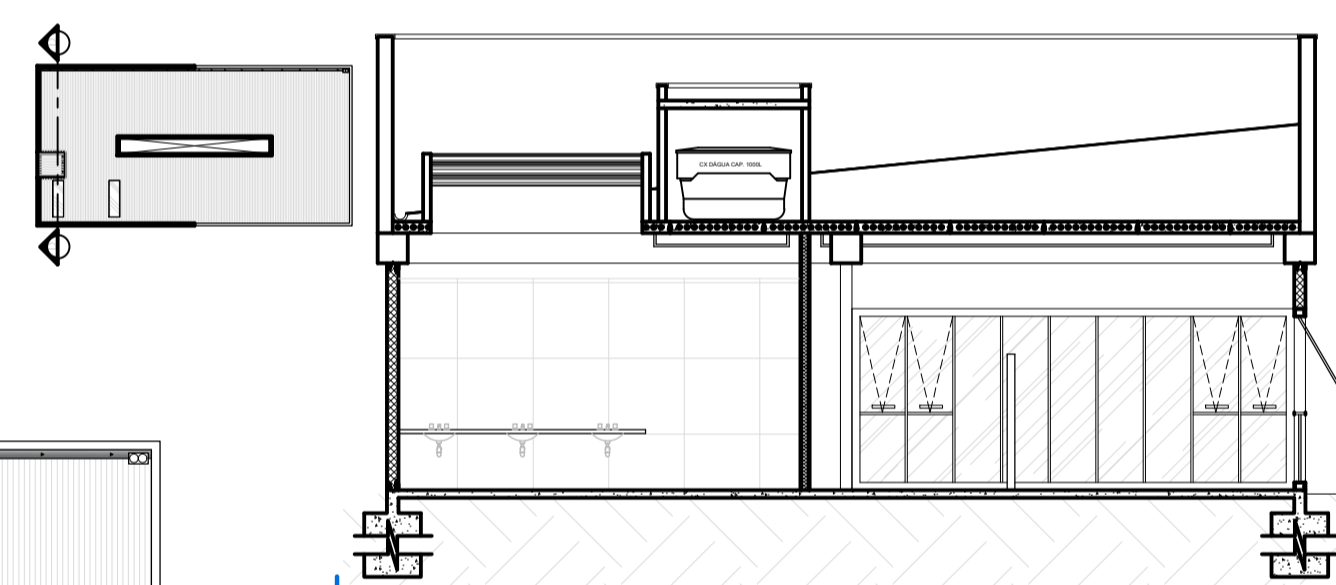
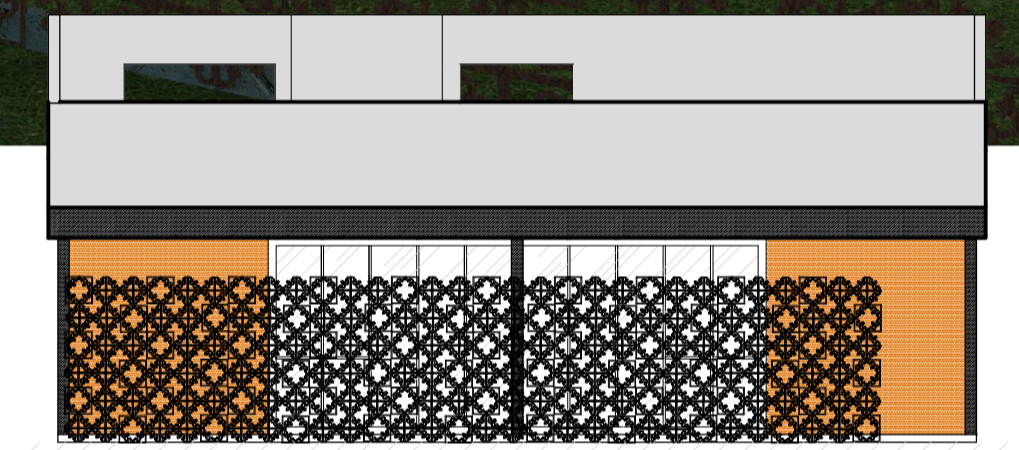


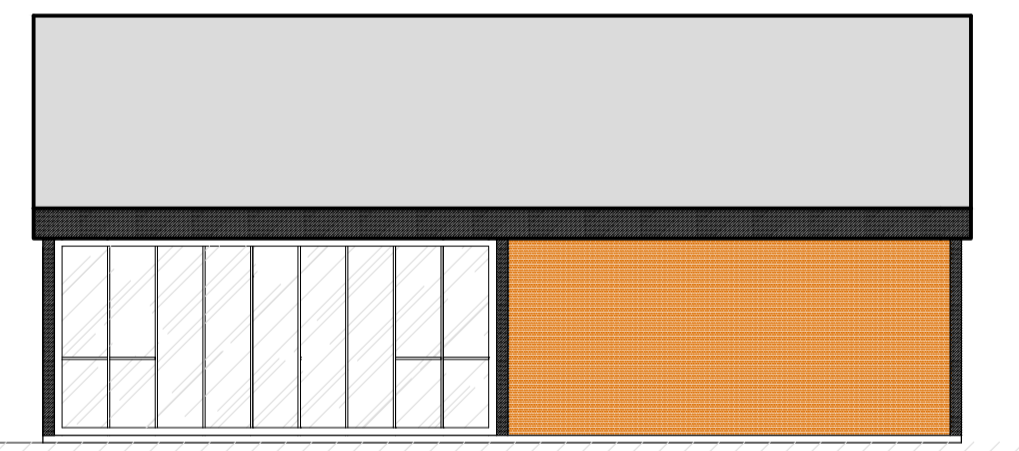
Diagrama de cobertura
Escala: 1/175



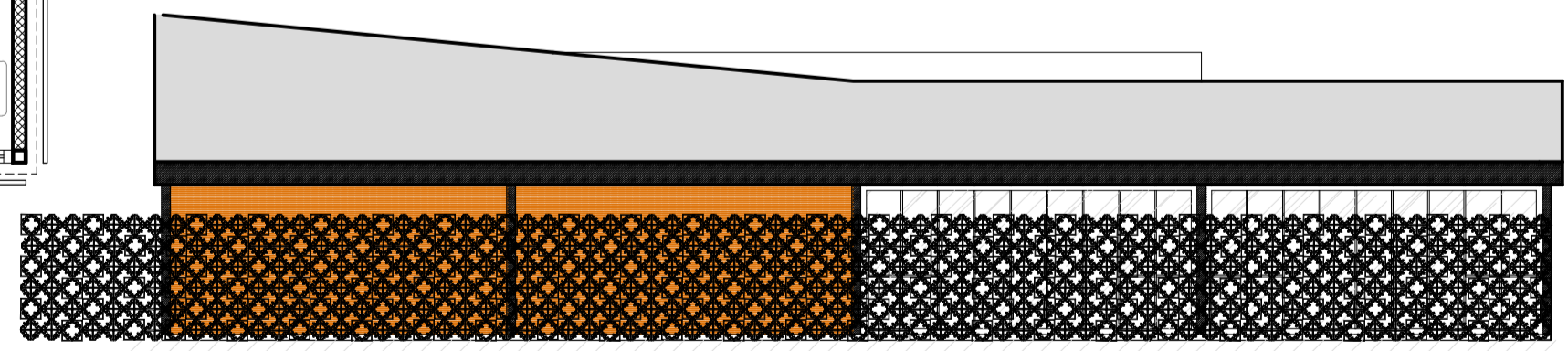
Corte D-D
Escala: 1/100



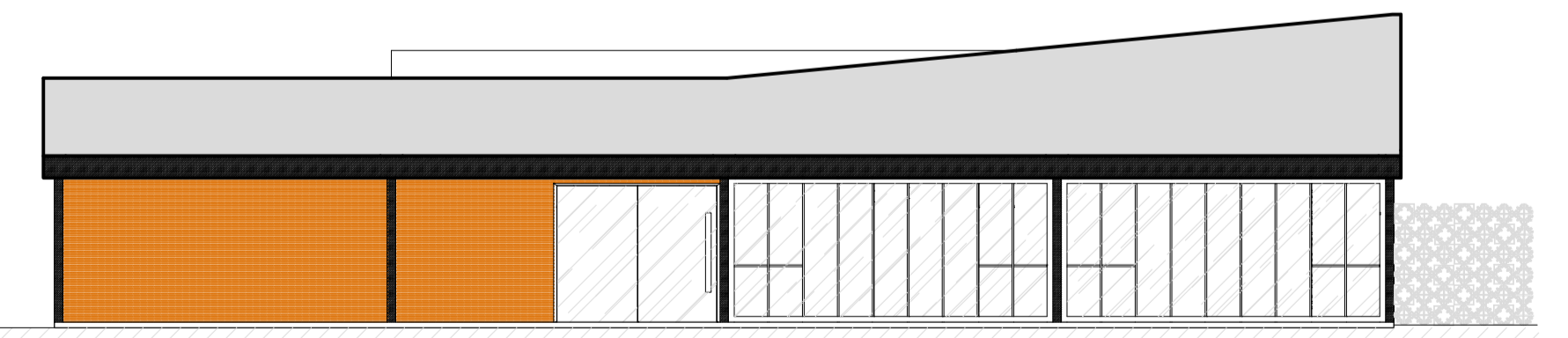
Fachada lateral direito setor consultórios
Escala: 1/100



Fachada lateral esquerdo setor consultórios
Escala: 1/100



Fachada frontal setor consultórios
Escala: 1/120



Fachada posterior setor consultórios
Escala: 1/120

Centro Universitário Formiga - UNIFOR/MG 10º Período de Arquitetura e Urbanismo
 Trabalho de conclusão de curso - 2ª etapa - Proposição do projeto
 Tema: A estrutura metálica em espaços de grande complexidade: estudo de um centro de fisioterapia em Lagoa da Prata/MG
 Aluna: Stéfani Gomes Silva
 Orientador: César Augusto Silvina Figueredo

Detalhe: Proposta gráfica setor Consultórios

Folha 03/05
 Escala Indicada
 Data 27/10/17