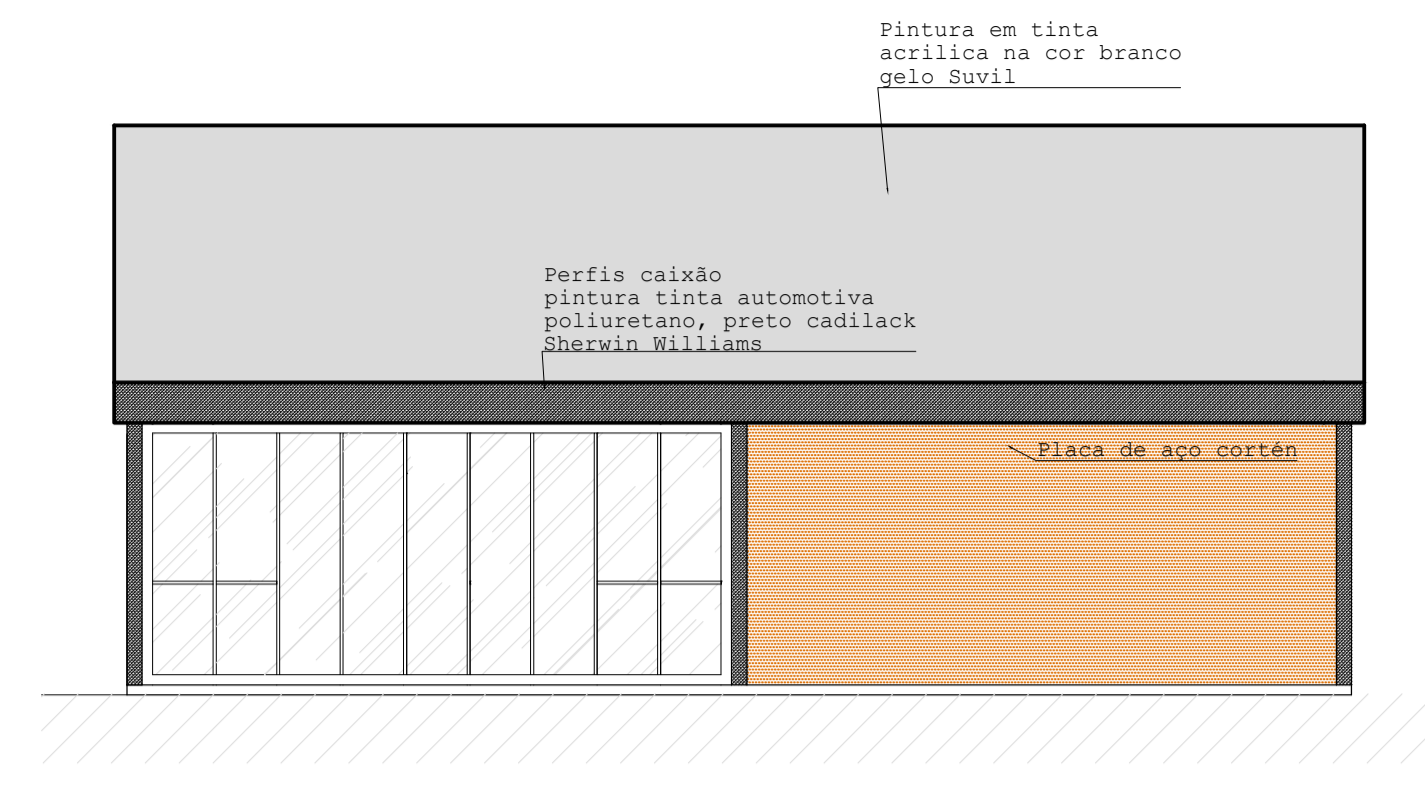


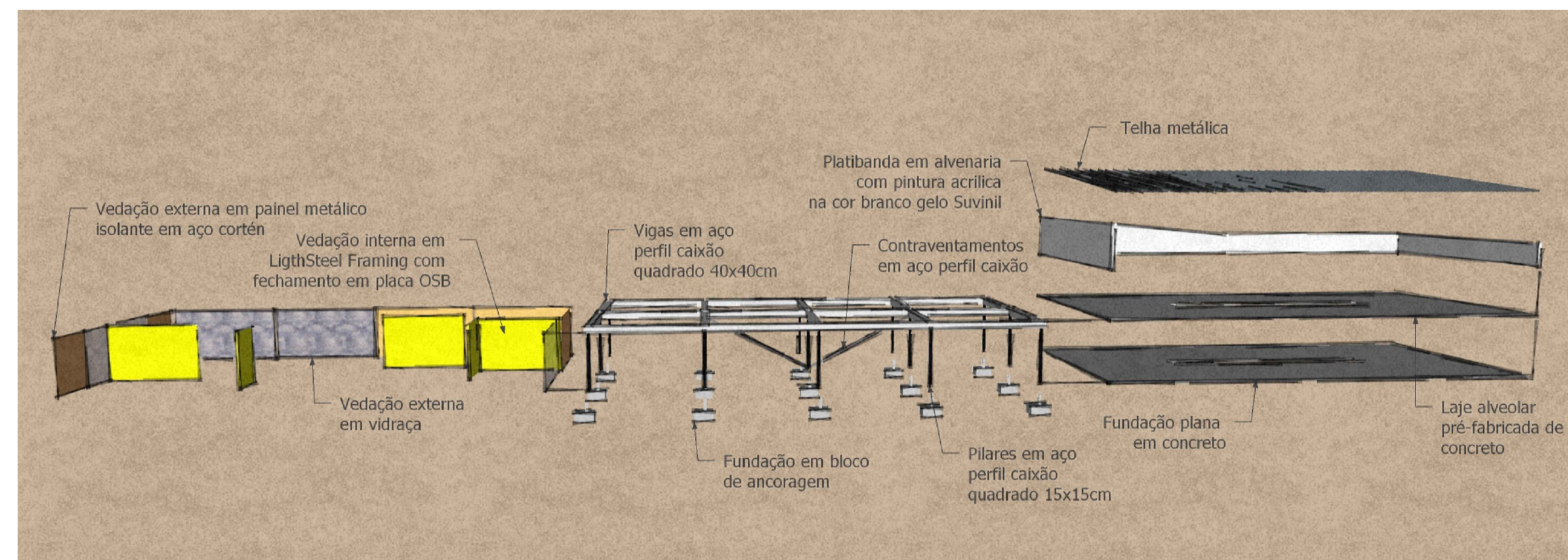
Fachada posterior setor consultórios

Escala: 1/75



Fachada lateral esquerdo setor consultórios

Escala: 1/75



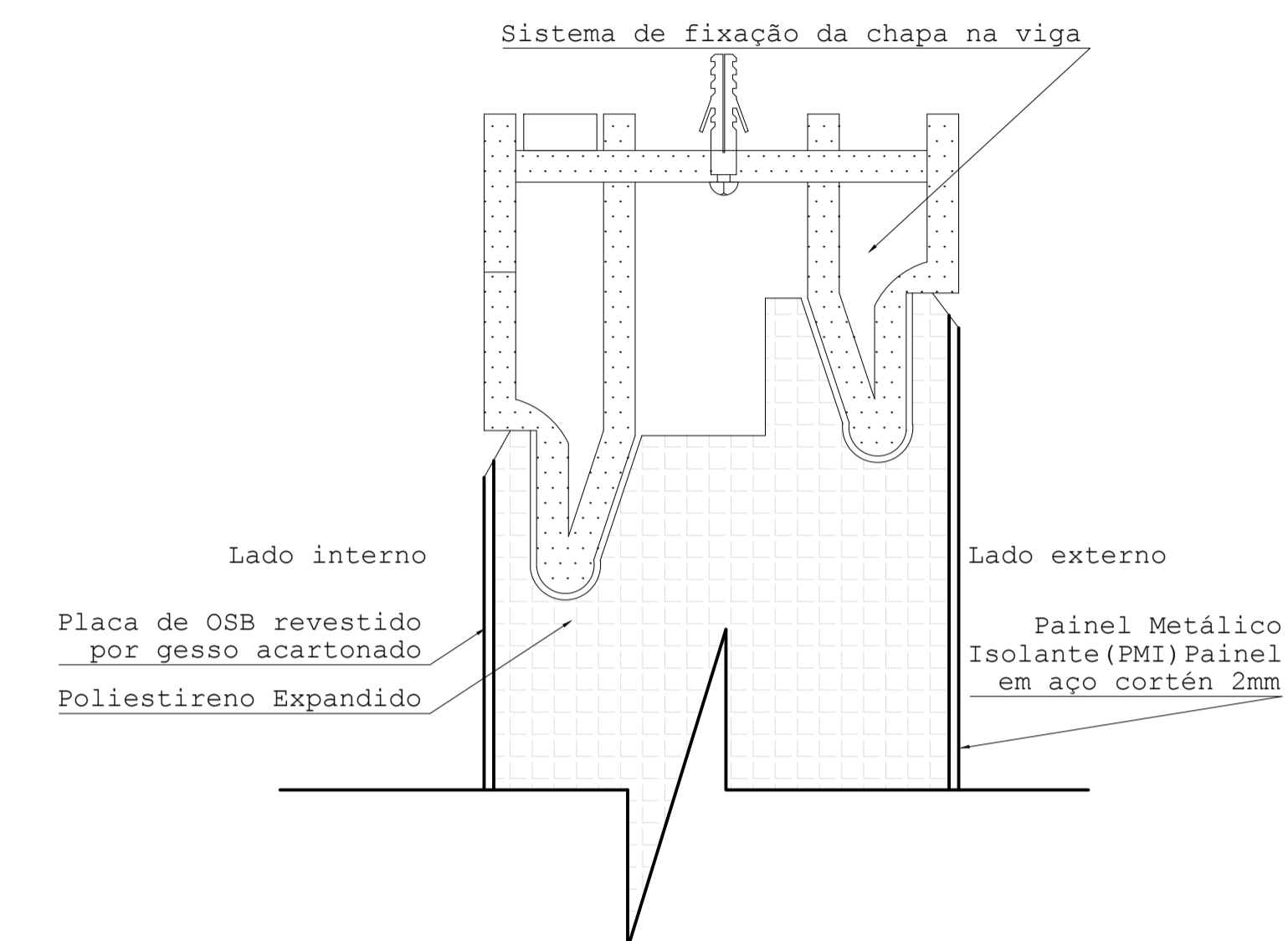
Detalhe da estrutura setor consultórios

Escala: sem escala



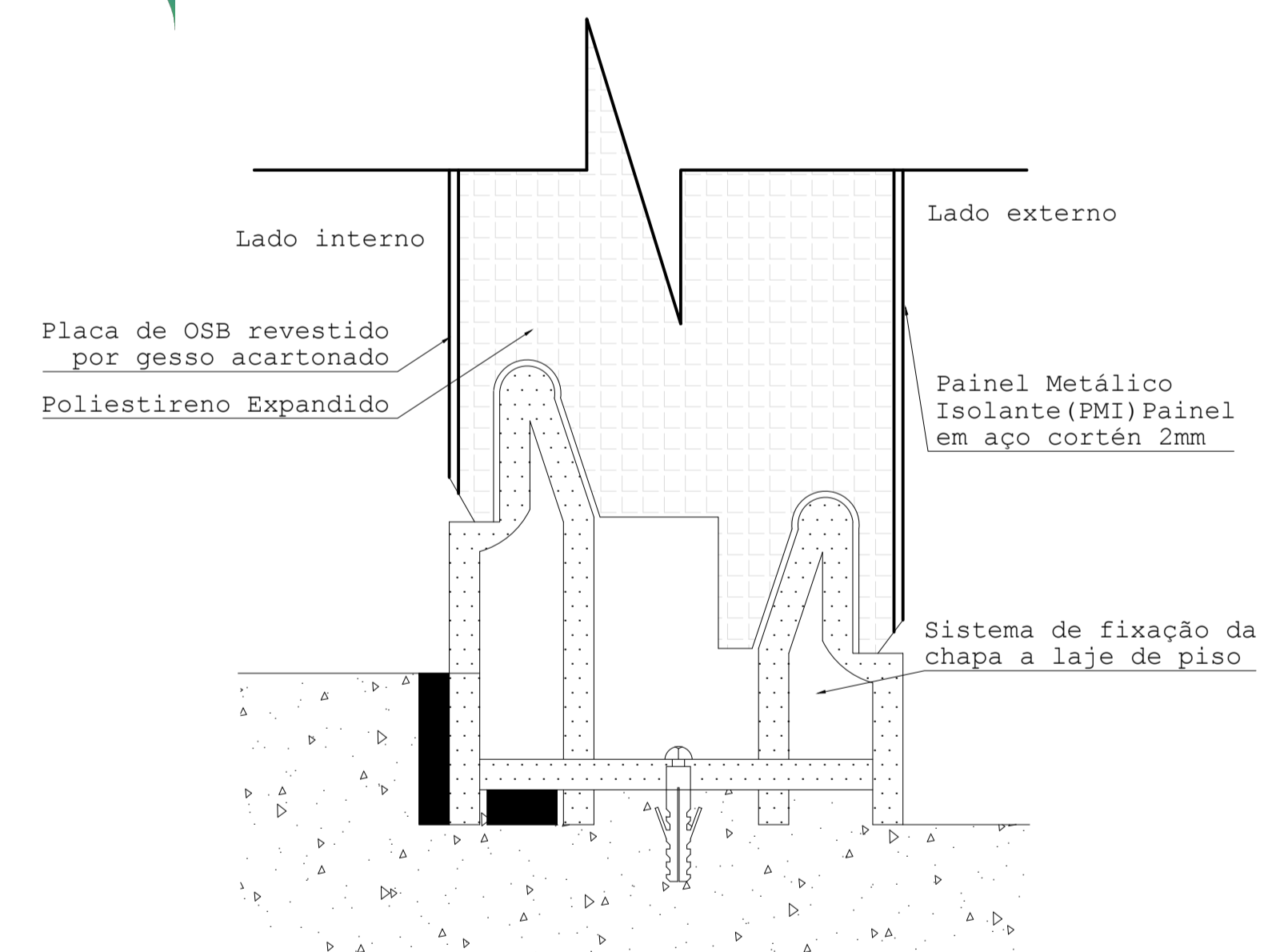
Perspectiva setor consultório

Escala: sem escala



Detalhe tipo 03 elemento da subestrutura de apoio posicionado na viga e sua fixação

Escala: 1/20



Detalhe tipo 02 elemento da subestrutura de apoio posicionado no piso e sua fixação

Escala: 1/20

Centro Universitário Formiga - UNIFOR/MG
 10º Período de Arquitetura e Urbanismo
 Trabalho de conclusão de curso - 2º etapa - Proposição do projeto
 Tema: A estrutura metálica em espaços de grande complexidade: estudo de um centro de fisioterapia em Lagoa da Prata/MG
 Aluna: Stéfani Gomes Silva
 Orientador: César Augusto Silvina Figueredo

Titulo:
 Fachada posterior e lateral esquerdo setor consultório; Detalhe tipo 02 e 03; Detalhe da estrutura e perspectiva do setor consultório.
 Observações:
 *Área total construído: 302,56m²

Folha 05/07
 Escala Indicada
 Data 27/10/17