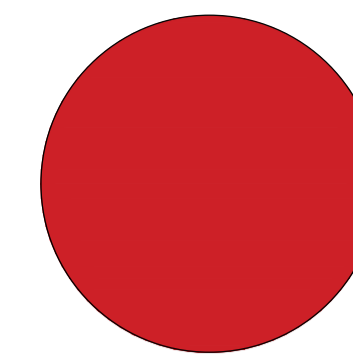




# CENTRO DE TREINAMENTO PROFISSIONAL E FORMAÇÃO DE ATLETAS DO FEC

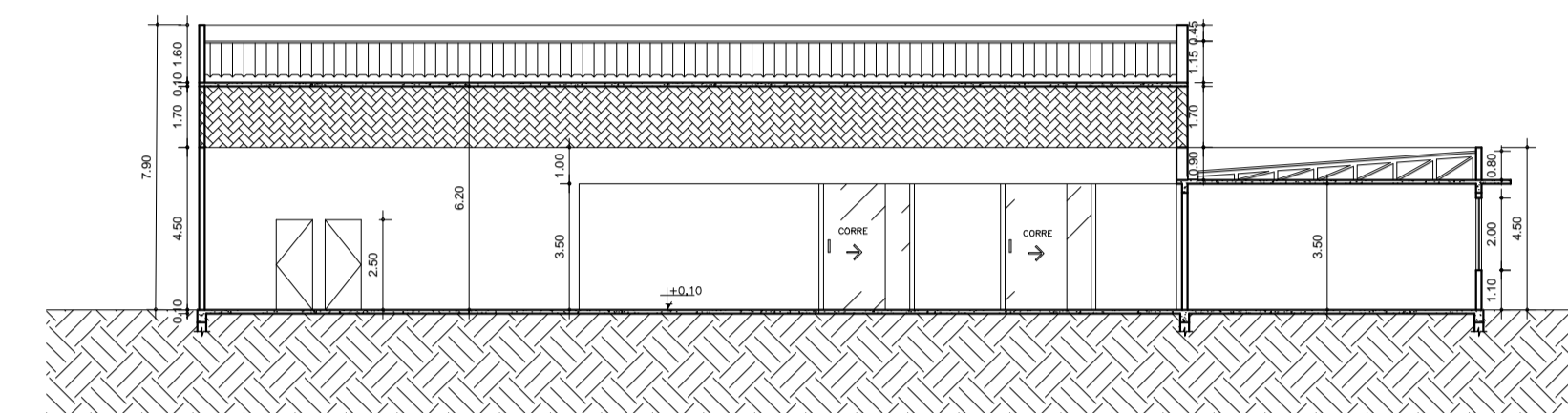


▶ O refeitório também localiza-se no platô de nível 826,00 juntamente com alojamento e academia, para que os atletas não precisassem percorrer grandes distâncias no CT para se alimentar. Seguindo o padrão dos outros blocos, o refeitório tem seu revestimento em concreto aparente, e sua cor sensação é a vermelha, que pode ser vista em pilares, pórticos e cobogós. A cor vermelha foi escolhida por dar ao consciente humano a sensação de fome, para ajudar que os atletas tenham apetite na hora das refeições e com isso adquirir todos os nutrientes necessários para sua rotina esportiva.

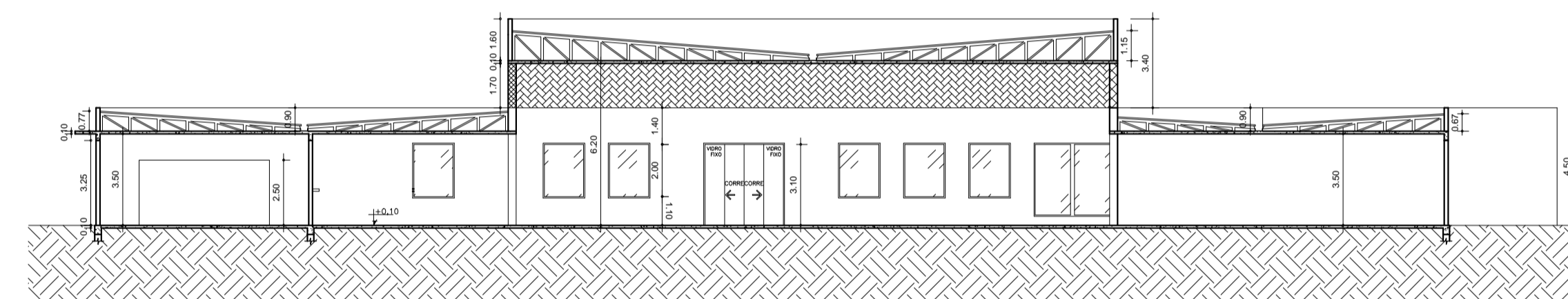


▶ A arquitetura desse prédio foi concebida em um único pavimento e através de alvenaria convencional, uso de vidros para dar elegância e iluminação aos ambientes, marquizes e barreiras verdes foram usadas para minimizar a insolação direta em algumas fachadas. Também usou-se um pé direito maior na área das mesas de alimentação juntamente com cobogós para boa ventilação. A cobertura escolhida foi em estrutura metálica com telha sanduíche com inclinação de 10%.

▶ O refeitório do clube conta com cozinha industrial, com todas etapas de preparação de alimentos adequadas, além de câmara fria e despensa para alimentos não perecíveis. Nesse prédio encontra-se também uma sala de jogos para descontração dos atletas, com video-game, tênis de mesa e sinuca, tudo isso para proporcionar maior conforto e entretenimento aos usuários.

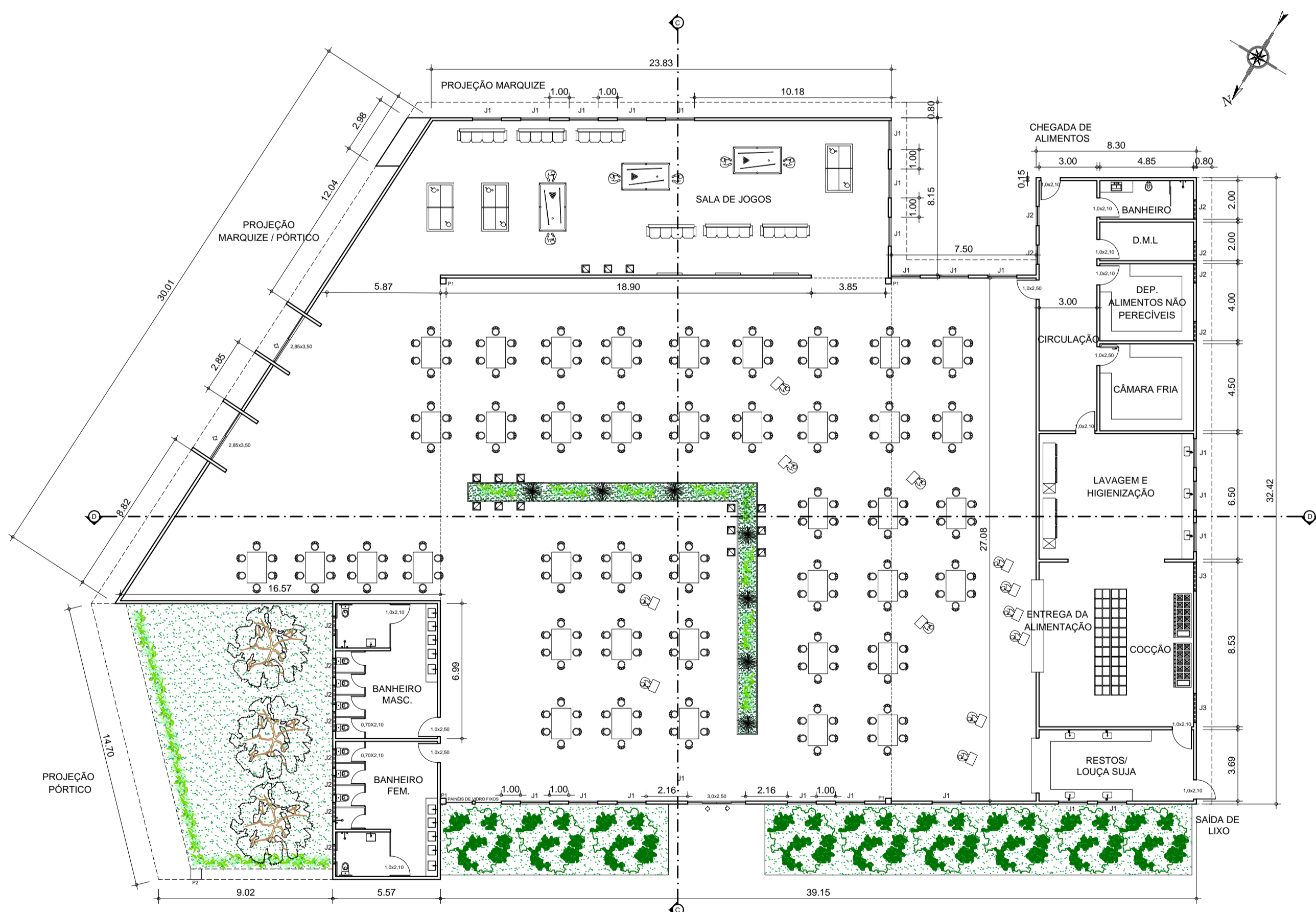


CORTE LONGITUDINAL CC  
ESCALA : 1/200



CORTE TRANSVERSAL DD  
ESCALA : 1/200

▶ Com capacidade para 246 pessoas, o refeitório do clube tem papel importante na preparação dos atletas, sabendo-se que alimentação em alguns casos influencia mais no desenvolvimento muscular que o próprio treinamento físico.



PLANTA REFEITÓRIO  
ESCALA : 1/200

### QUADRO DE ESQUADRIAS

#### JANELAS

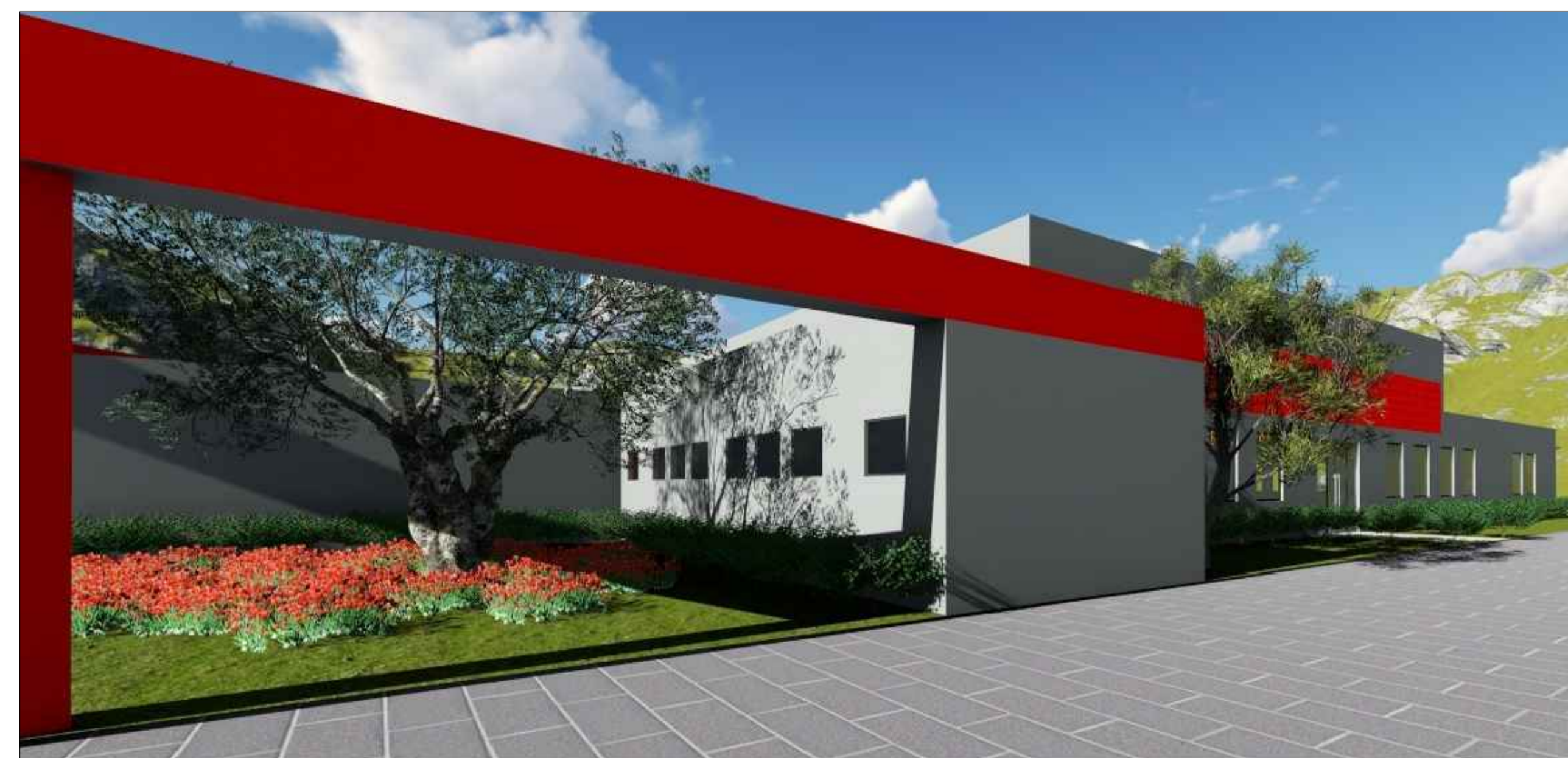
- J1= 1,50x2,00x1,10 (ABRIR)
- J2= 1,00x0,80x1,70 (BÁSCULA)
- J3= 1,50x1,00x1,70 (ABRIR)

OBS: AS COTAS E MEDIDAS ESTÃO EM METROS.

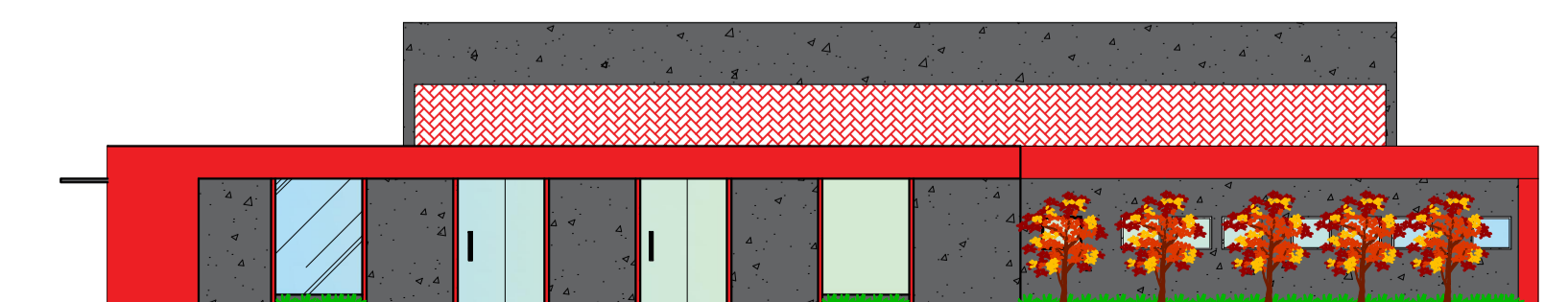
#### DIMENSÕES ESTRUTURA

##### PILARES

- P1=0,30X0,30
- P2=0,55X0,55



ALUNO: TARCÍSIO ALVES PACHECO DA SILVEIRA  
ORIENTADOR: CLÉSIO BARBOSA LEMOS JUNIOR  
ARQUITETURA E URBANISMO 2017  
CENTRO UNIVERSITÁRIO DE FORMIGA - UNIFOR MG



FACHADA PRINCIPAL  
ESCALA : 1/200



FACHADA LATERAL ESQUERDA  
ESCALA : 1/200