

## O CONCEITO

CAMPO BELO É UMA CIDADE LOCALIZADA NO SUL DE MINAS GERAIS COM CERCA DE 51.000 HABITANTES. É UM MUNICÍPIO COM BOM DESENVOLVIMENTO URBANO, PORÉM FALHO NA QUESTÃO DE ACESSIBILIDADE E INCLUSÃO DE PESSOAS PORTADORAS DE NECESSIDADES ESPECIAIS EM SOCIEDADE. PENSANDO NISSO, FOI CRIADA UMA PROPOSTA ARQUITETÔNICA DE UM CENTRO DE ESPORTES, CULTURA E LAZER PARA ESSAS PESSOAS, DE MODO QUE POSSIBILITE A INCLUSÃO DESTES NO MEIO EM QUE VIVEM.

A PARTIR DESTES PENSAMENTO CRIOU-SE UM CONCEITO DE MODO QUE AGREGUE ACESSIBILIDADE, INTEGRAÇÃO E SUSTENTABILIDADE PARA TAL PROPOSTA, VIABILIZANDO CUSTOS, INTEGRANDO O EDIFÍCIO COM SEU ENTORNO E GARANTINDO ACESSIBILIDADE A TODOS.



## LOCALIZAÇÃO



O CENTRO DE INCLUSÃO SOCIAL ESTÁ INSERIDO EM UMA ÁREA CENTRAL DA CIDADE DE CAMPO BELO - MG, NO BAIRRO JARDIM EUROPA, PRÓXIMO AOS PRINCIPAIS PONTOS DA CIDADE. SEU ACESSO PRINCIPAL SE DÁ PELA AVENIDA SÃO JOÃO, SENDO UMA VIA ARTERIAL E SEU ACESSO DE VEÍCULOS PELA RUA BIAS FORTES.

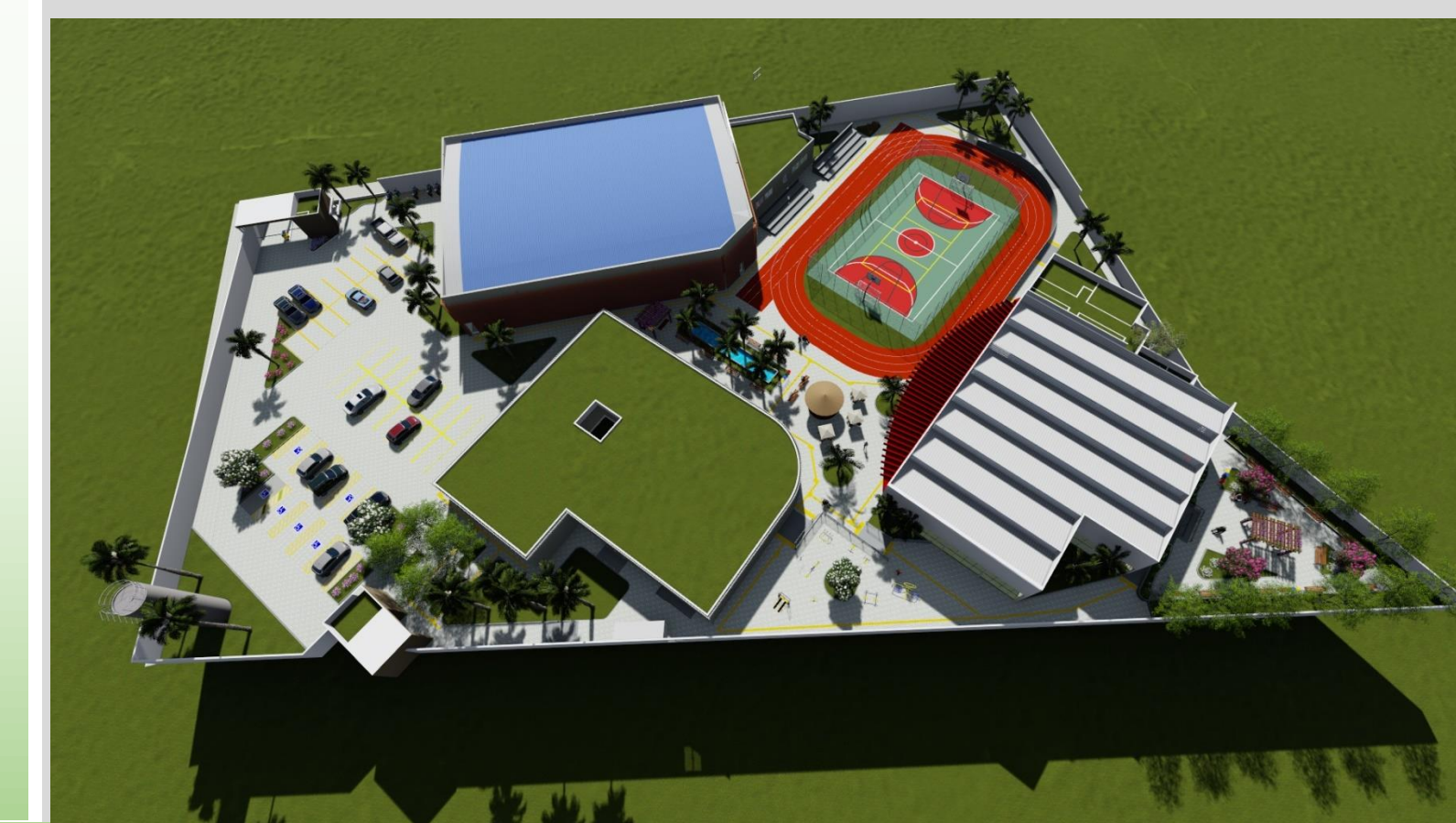
## PARTIDO

COM BASE NO CONCEITO CITADO ACIMA, FORAM UTILIZADOS MATERIAIS QUE GARANTEM A SUSTENTABILIDADE, TAIS COMO: CÔBOGO, BRISES, PAREDE VERDE, SHED, VIDROS INSULADOS E TELHADO VERDE PROPORCIONANDO AOS AMBIENTES MELHOR CONFORTO TÉRMICO E OTIMIZANDO A EFICIÊNCIA ENERGÉTICA ATRAVÉS DE VENTILAÇÃO CRUZADA E ILUMINAÇÃO NATURAL PARA OS AMBIENTES.

PARA INTEGRAR O EDIFÍCIO COM O ENTORNO, FORAM UTILIZADOS TELHADOS VERDES NAS COBERTURAS E BASTANTE VEGETAÇÃO NO TERRENO, FOI CRIADO TAMBÉM UM ESPELHO D'ÁGUA NA ÁREA EXTERNA DA EDIFICAÇÃO MANTENDO A INTEGRAÇÃO COM O MEIO ONDE SERÁ INSERIDO, POIS SE LOCALIZA PRÓXIMO A UMA ÁREA DE PRESERVAÇÃO E DO PRINCIPAL RIO DA CIDADE.

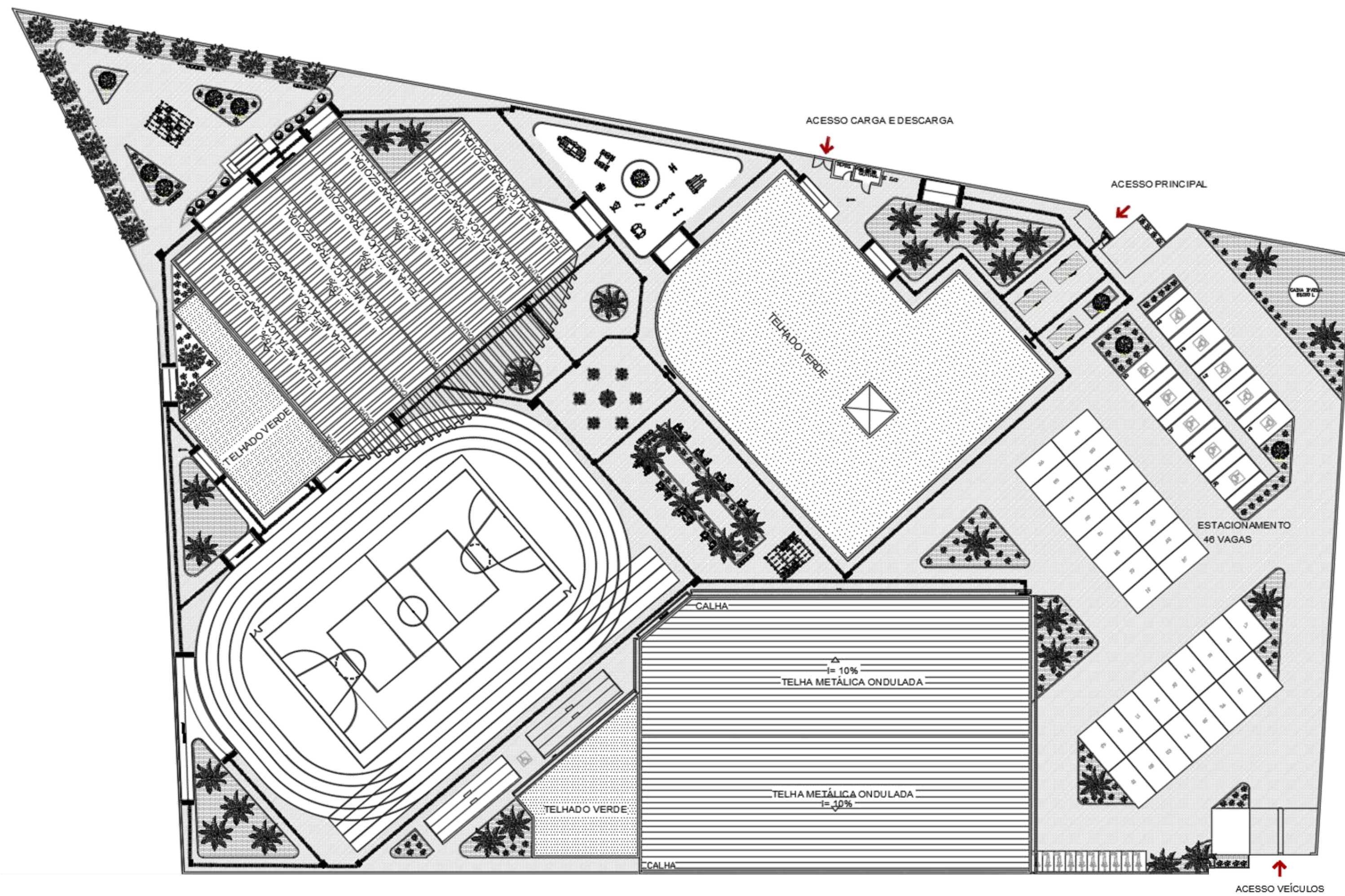
GARANTINDO A ACESSIBILIDADE DO EDIFÍCIO, FORAM FEITOS RAMPAS DE ACESSOS EM TODOS OS LOCAIS, JUNTAMENTE COM GUARDA CORPO, CORRIMÃO, BANHEIROS E AMBIENTES ACESSÍVEIS.

PORTANTO A PROPOSTA FOI CRIADA DE MODO A PROPORCIONAR LAZER EM ESPAÇOS DE ESPORTES COMO GINÁSIO, PISTA DE ATLETISMO, ÁREAS DE PISCINAS E CULTURA ATRAVÉS DO ESPAÇO DE ATIVIDADES OFERECIDAS COMO AULAS DE MÚSICA, DANÇA, PINTURA, ARTESANATOS, ENTRE OUTRAS ATIVIDADES, ASSIM TORNANDO UM LUGAR AGRADÁVEL E DE INCLUSÃO À TODOS.



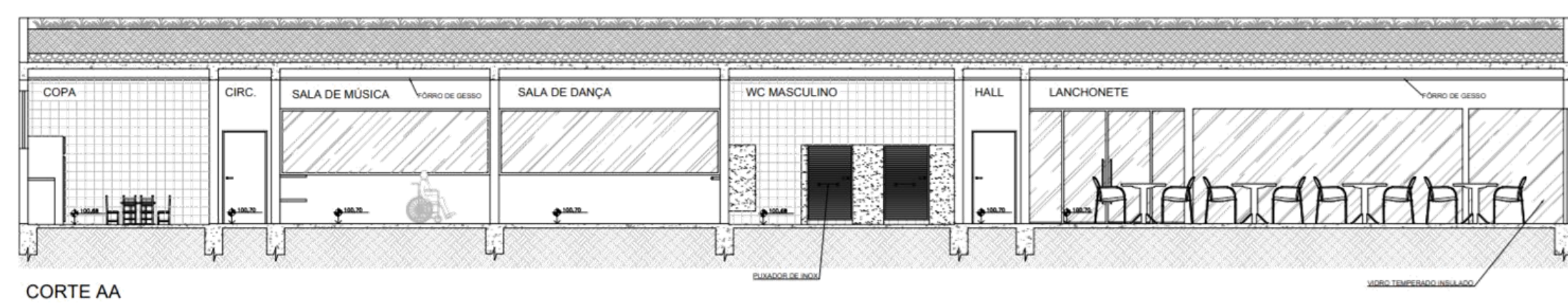


# IMPLANTAÇÃO

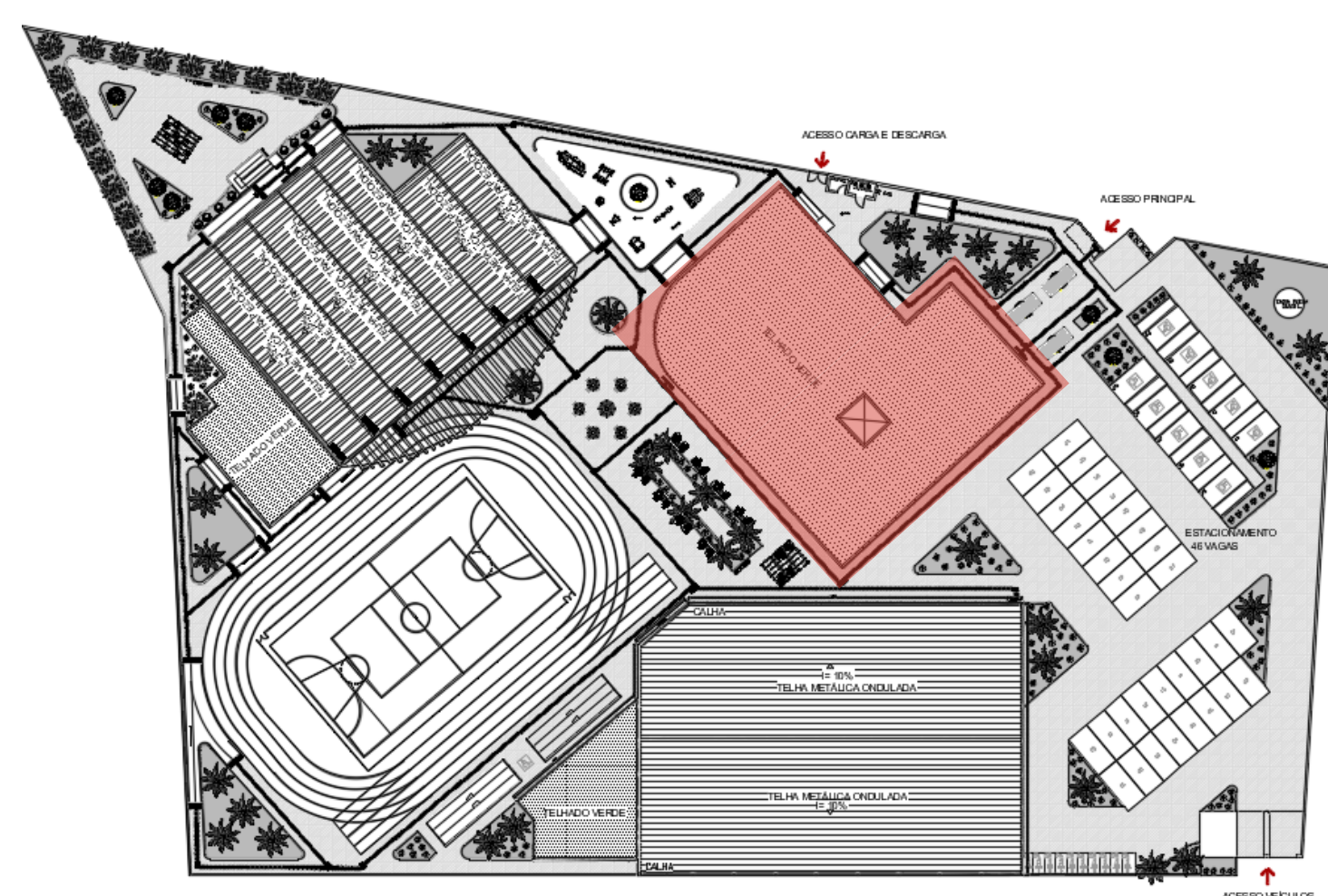




# BLOCO DE ATIVIDADES



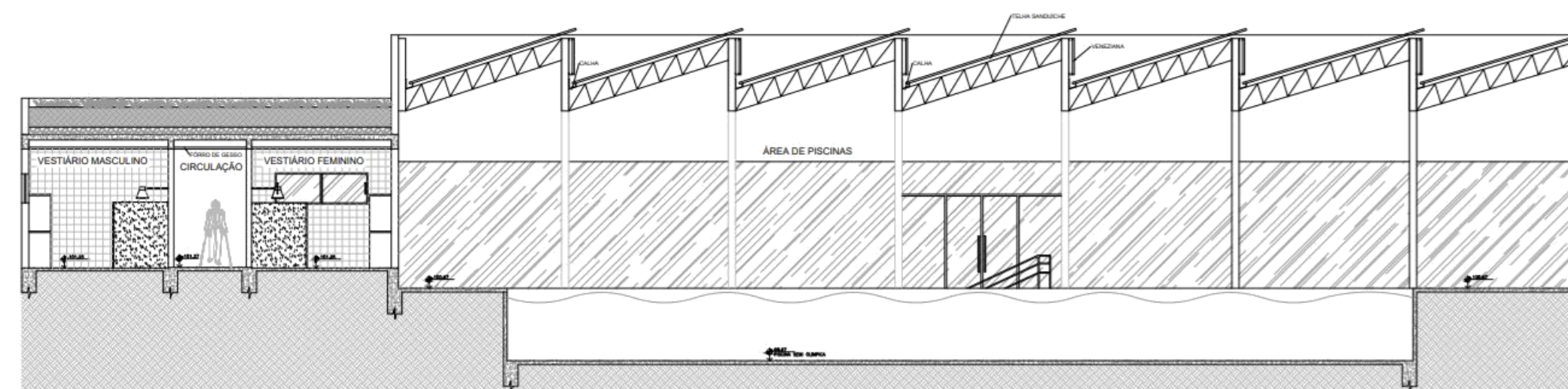
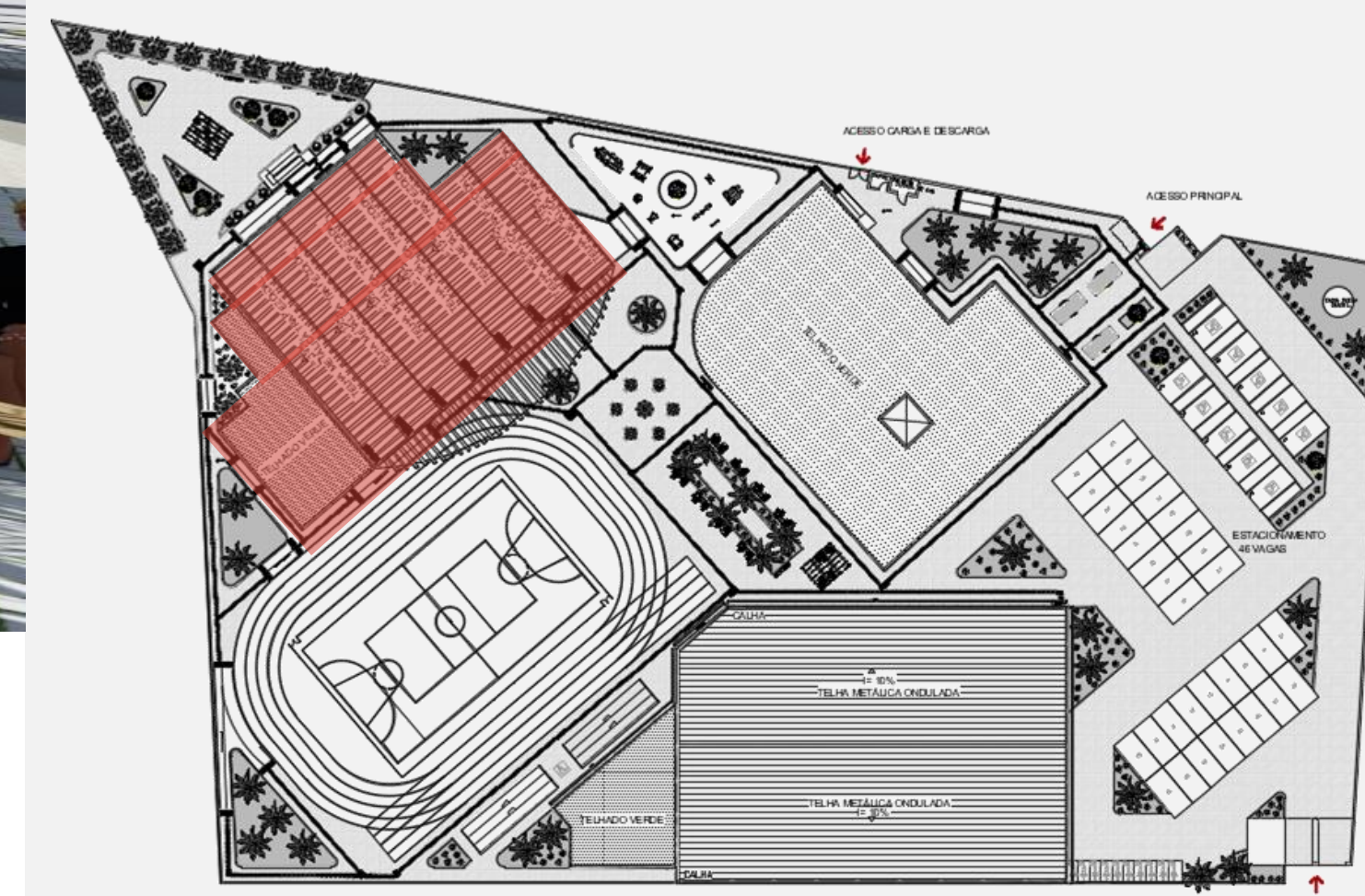
A INTEGRAÇÃO DOS ESPAÇOS PARA AS ATIVIDADES ESTÁ INTEIRAMENTE LIGADA AO LAZER, GASTRONOMIA, OFICINAS E DANÇA. AS ÁREAS DE CONTEMPLAÇÃO AUXILIAM NO BEM ESTAR.



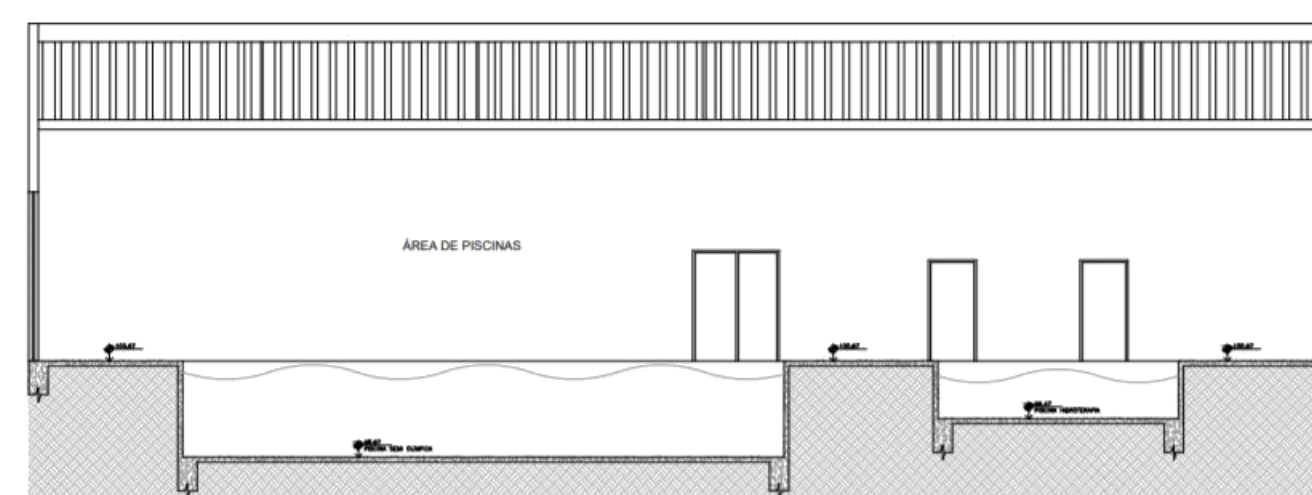


# ÁREA DE PISCINAS

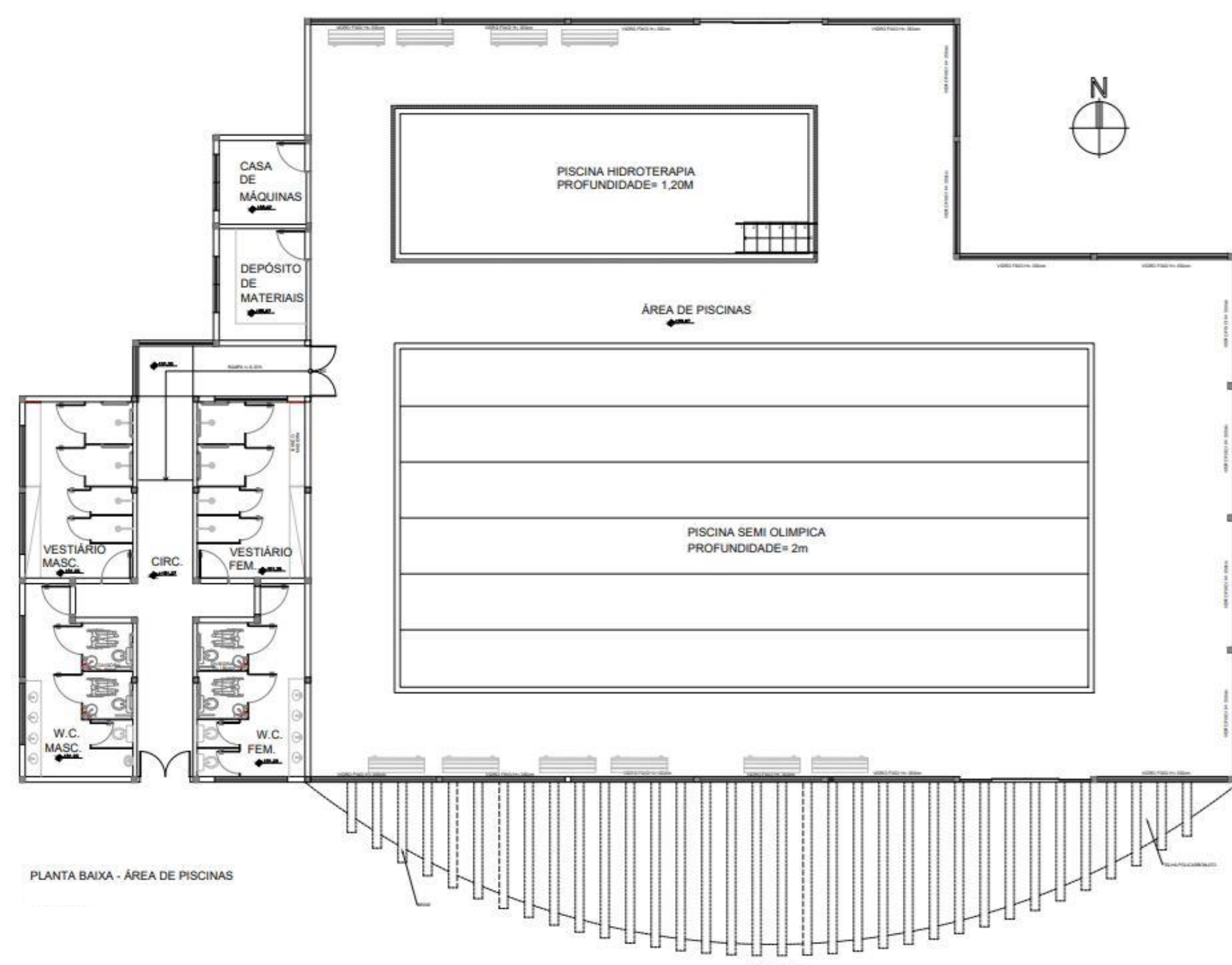
O ESPAÇO PARA ÁREA DE PISCINAS FOI PENSADO EM UM MELHOR DESIGN E CONFORTO PARA OS USUÁRIOS, FACILITANDO A INSERÇÃO DE TODO PORTADOR DE NECESSIDADES, ESPECIAIS NOS ESPORTES E TRATAMENTOS AQUÁTICOS.



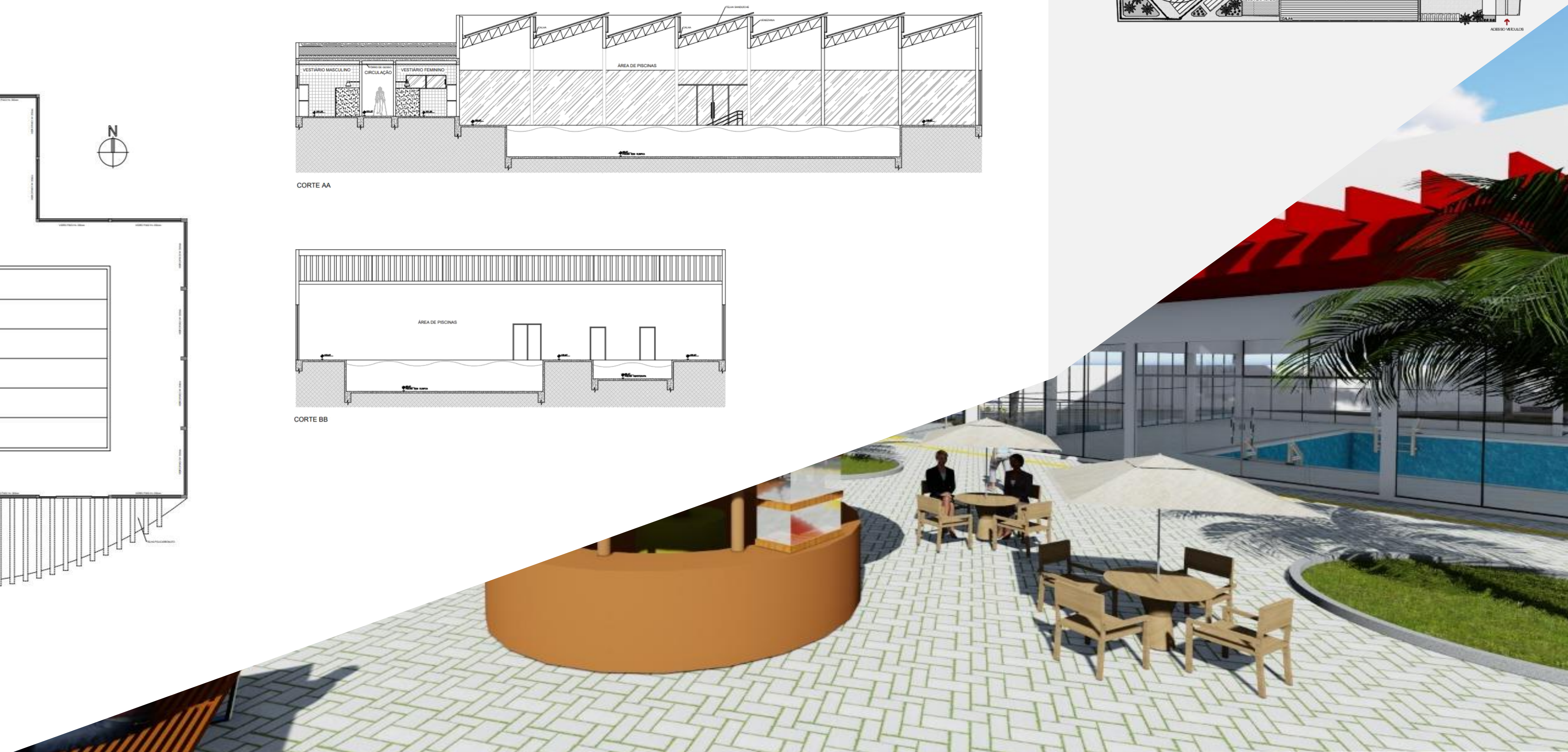
CORTE AA



CORTE BB



PLANTA BAIXA - ÁREA DE PISCINAS

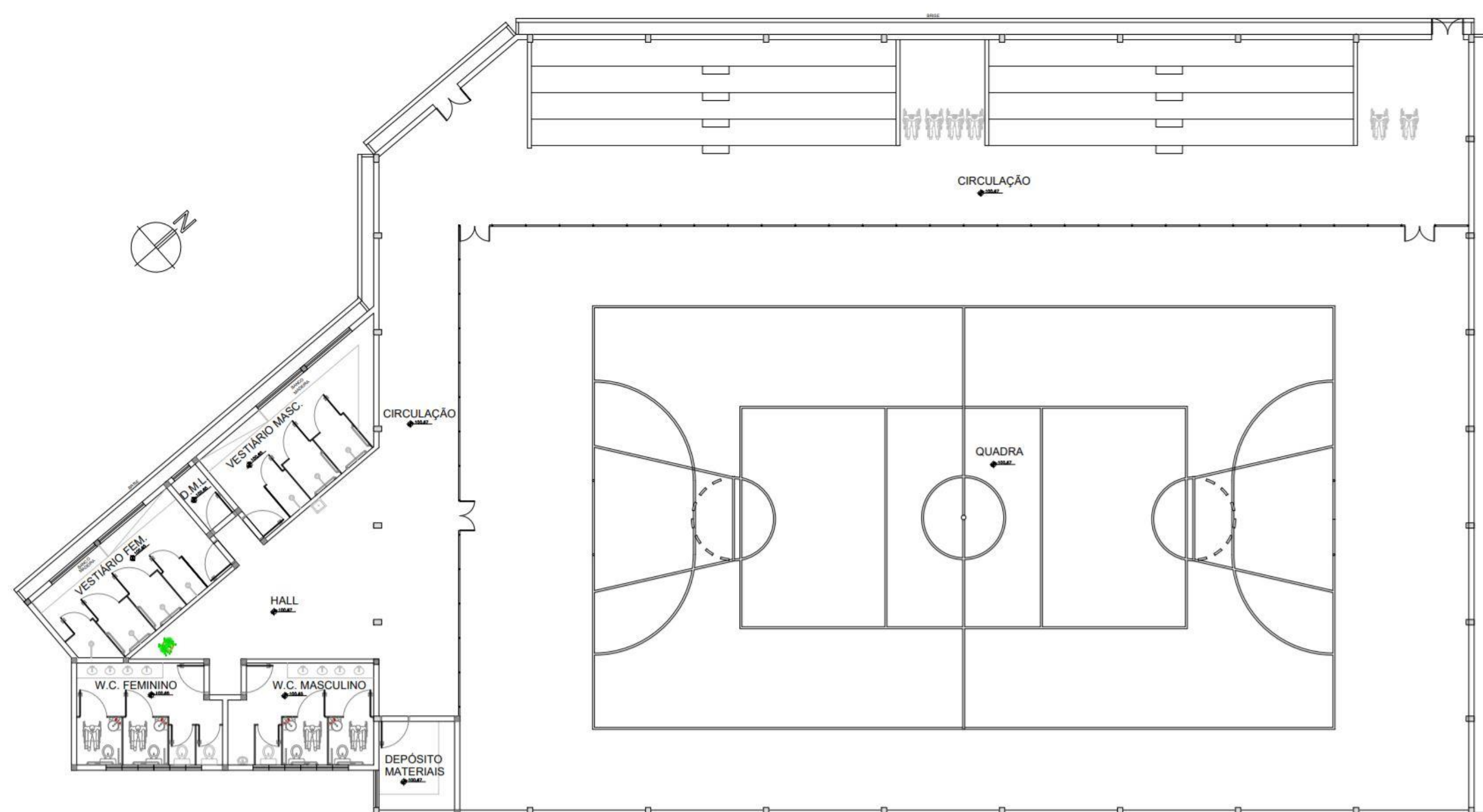
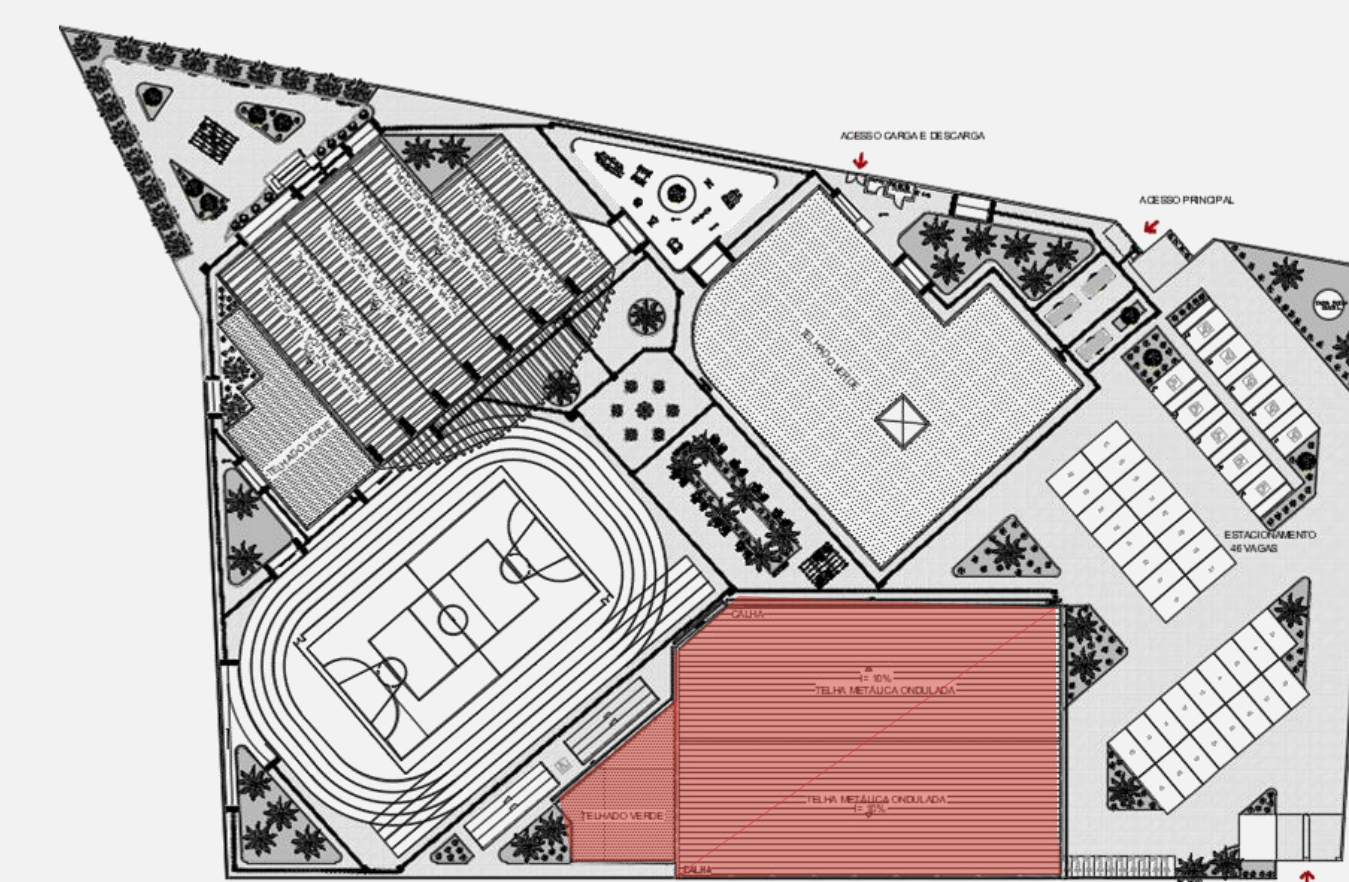




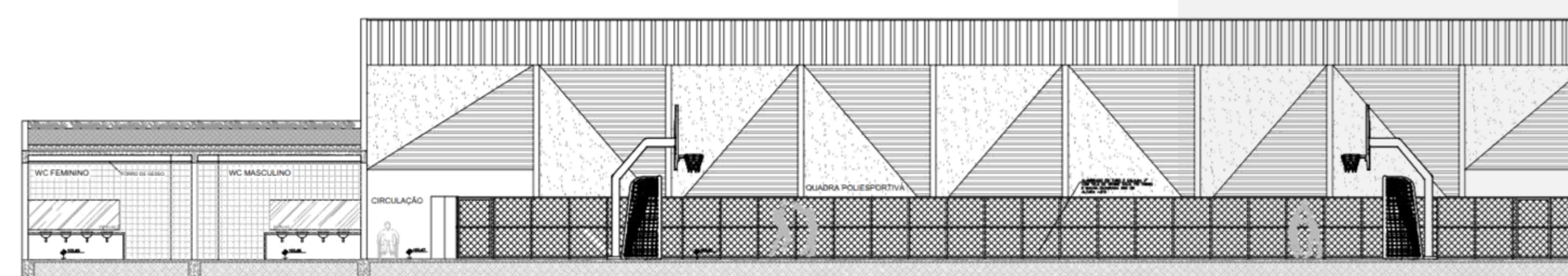
# GINÁSIO

O GINÁSIO POLIESPORTIVO ALÉM DE AMPLO POSSUI UMA ESTRUTURA QUE AUXILIA NA MELHOR VENTILAÇÃO E LUMINOSIDADE AO AMBIENTE COM A IMPLANTAÇÃO DE BRISES NA FACHADA.

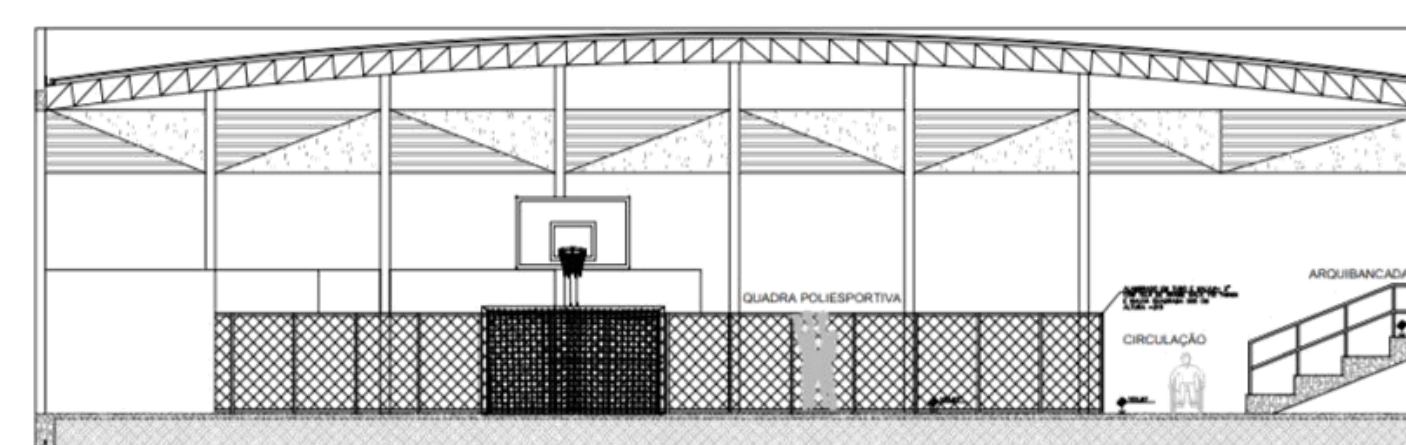
A COMPLEMENTAÇÃO ESTA LIGADA A AREAS MOLHADAS E ACESSÍVEIS.



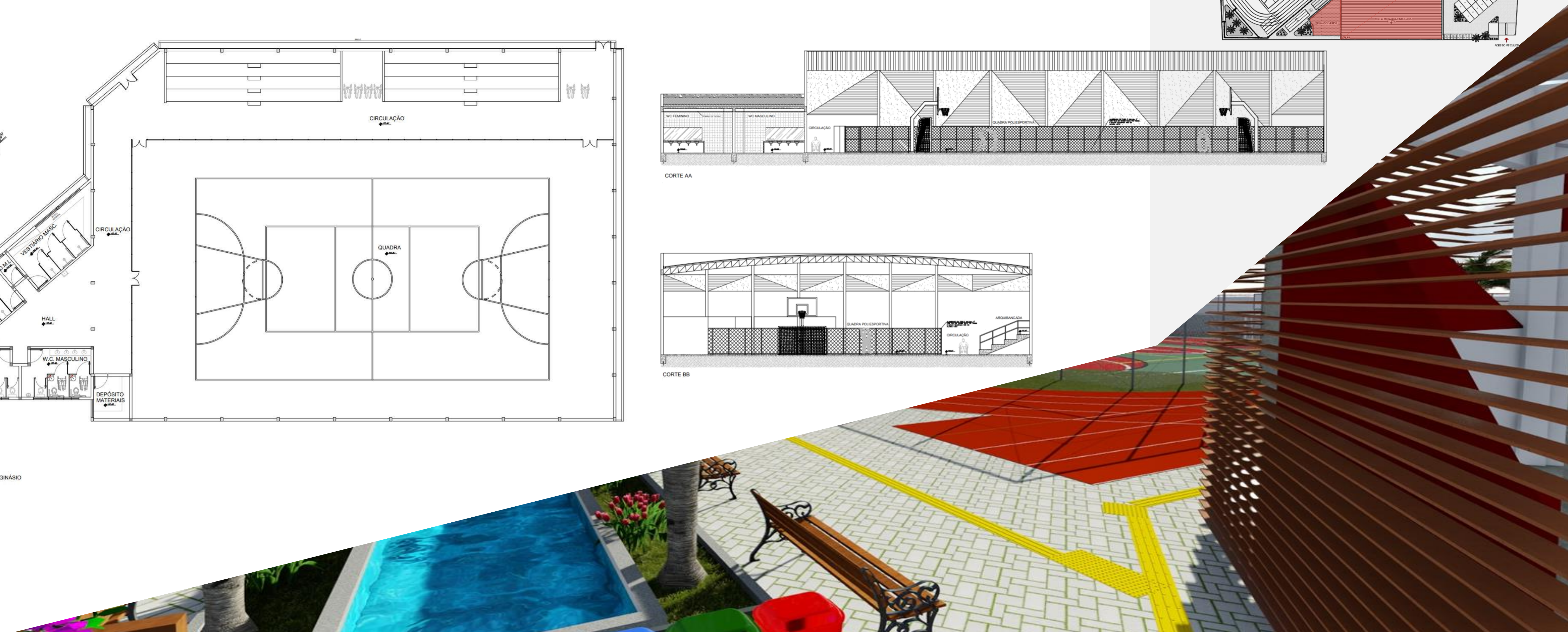
PLANTA BAIXA - GINÁSIO



CORTE AA



CORTE BB





# DETALHAMENTOS

ACESSIBILIDADE ESTÁ PRESENTE EM TODAS AS ÁREAS DO CENTRO DE INCLUSÃO SOCIAL, FACILITANDO A INTEGRAÇÃO DOS AMBIENTES COMO ÁREAS DE PISCINAS, BLOCO DE ATIVIDADE, GINÁSIO, QUADRA POLIESPORTIVA DESCOBERTA E PISTA DE ATLETISMO.

