

CONCEITO

Se o animal depende do homem hoje é devido à necessidade que os humanos têm de conviver com esses seres, portanto assim se faz necessário a RESPONSABILIDADE de trata-los dignamente e agir em sua defesa.

Com isso o projeto tem o objetivo de acolher os animais que se encontram abandonados atualmente na cidade, presando pelo seu bem estar e ressocialização tornando - os aptos a adoção ao mesmo tempo em que trás a comunidade para o dia a dia do abrigo objetivando uma conscientização e incentivo a adoção.

PARTIDO ARQUITETÔNICO

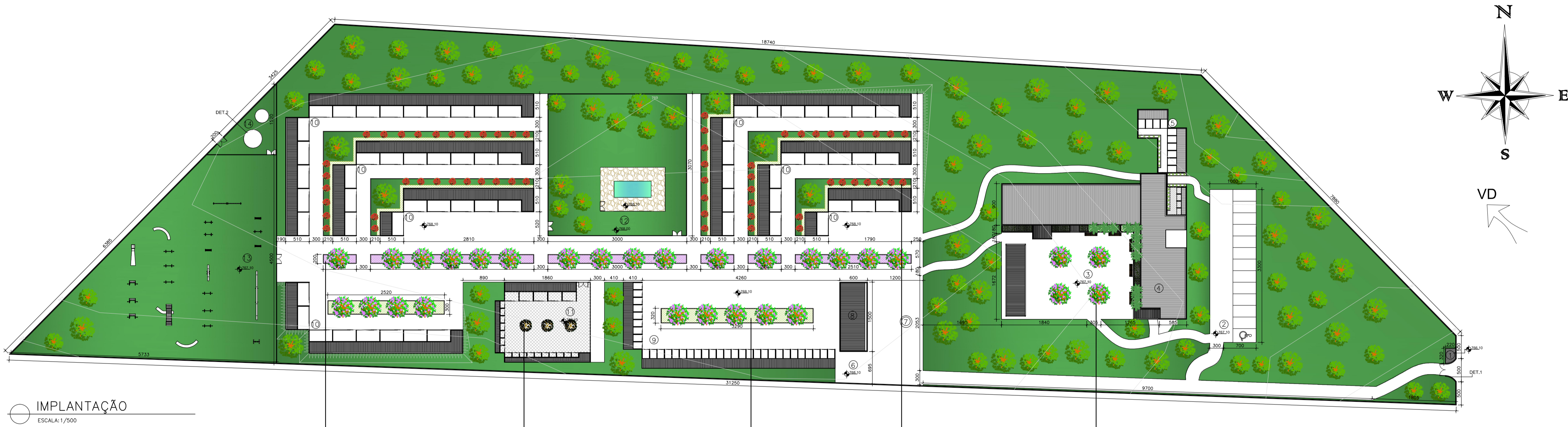
Pensando no bem estar animal os ambientes foram projetados seguindo as orientações do documento da WSPA - Word Society for the Protection of Animals, que é uma organização que trabalha em prol da proteção animal em diversos países, inclusive o Brasil.

A locação dos alojamentos foi concebida através do estudo da insolação e vento dominante, objetivando que os mesmos fossem orientados de forma a receber o sol da manhã ao mesmo tempo em que tenham uma boa ventilação natural.

O paisagismo também foi usado ao seu favor com o uso de plantas que trazem benefícios, enquanto garantem um ambiente mais agradável tanto para os animais quanto para visitantes.

Com o objetivo de suprir as necessidades físicas e emocionais dos animais foram criadas áreas de recreação e também de adestramento, a qual pode estimular e facilitar a adoção do animal.

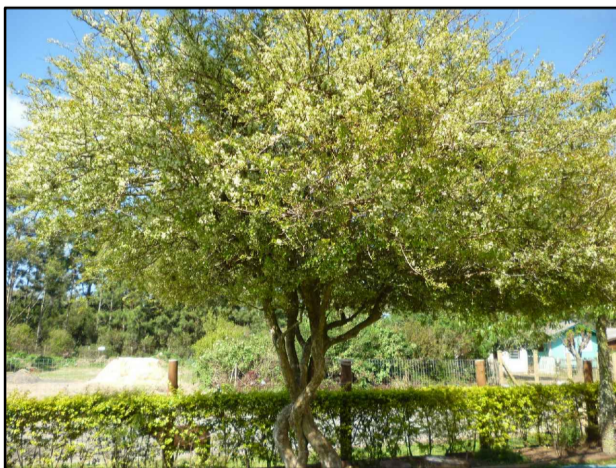
Para trazer a população para o dia a dia do abrigo foi criado um salão e uma praça onde serão feito eventos em prol da causa animal. Além do uso do paisagismo criando um ambiente mais agradável, como já citado acima, que estimule a permanência do visitante por mais tempo, aumentando a chance de criação de vínculos entre os animais resultando em uma maior chance de adoção.



LEGENDA	
1	GUARITA
2	ESTACIONAMENTO
3	PRAÇA DE EVENTOS
4	BLOCO PRINCIPAL
5	ALOJAMENTO QUARENTENA
6	ÁREA DE CARGA E DESCARGA
7	CAIXA D'ÁGUA TORRE 15000L
8	BLOCO DE APOIO ANIMAL
9	CANIL INDIVIDUAL
10	CANIL COLETIVO
11	GATIL
12	ÁREA DE RECREAÇÃO CÃES
13	ÁREA DE ADESTRAMENTO CÃES
14	BIODIGESTOR



LAVANDA
(*Lavandula angustifolia*)
Escolhida principalmente devido ao seu aroma com propriedades calmantes, que auxilia no controle do extresse e ansiedade, além de sua bela floração.



PITANGUEIRA
(*Eugenia uniflora*)
Escolhida devido ao seu pequeno porte, sendo ideal para ficar ná área de recreação do gatil.



CITRONELA
(*Cymbopogon winterianus*)
Escolhida pelas suas propriedades repelentes, foi colocada nos canteiros próximos aos canis para o controle de insetos e bactérias.



RESEDÁ
(*Lagerstroemia indica*)
Escolhida pela sua bela floração e principalmente pelo seu pequeno porte, sendo colocada nos caminhos próximos aos canis.



MANACÁ-DA-SERRA
(*Tibouchina mutabilis*)
Escolhida devido a sua bela floração, recebendo lugar de destaque na praça de eventos e nos caminhos principais.